

UNIVERSIDAD  
DEL QUINDÍO

# ANUARIO ESTADÍSTICO

## 2015



Por una Universidad  
**PERTINENTE CREATIVA INTEGRADORA**

[www.uniquindio.edu.co](http://www.uniquindio.edu.co)



# **ANUARIO ESTADISTICO**

**AÑO 2015**

**Universidad del Quindío  
Oficina Planeación y Desarrollo**

**Armenia**



# Consejo superior

**SANDRA PAOLA HURTADO PALACIO**

Gobernador - Presidente

**JOSE FERNANDO ECHEVERRY MURILLO**

Rector

**FRANCISCO JAVIER CARDONA ACOSTA**

Representante Presidente de la República

**JEANNETTE ROCÍO GILEDE GONZÁLEZ**

Representante Ministerio de Educación

**ALVARO CORDOBA NIETO**

Representantes de los Ex – Rectores

**CARLOS ANIBAL BLANDÓN JIMENEZ**

Representante Sector Productivo

**JUAN FARID SANCHEZ LÓPEZ**

Representante de los Docentes

**CARLOS IVAN CORREA VALENCIA**

Representante de la Directivas Académicas

**HECTOR JAIME GALLEGU MURILLO**

Representante de los Egresados

**JOSE WILDER RODRIGUEZ OBANDO**

Representante de los Estudiantes

**JORGE HUMBERTO TORRES HERNÁNDEZ**

Secretario General

# Consejo Académico

**JOSE FERNANDO ECHEVERRY MURILLO**

Rector

**CARLOS ALFONSO BUSTAMANTE GUTIERREZ**

Vicerrector Académico

**JHON CARLOS CASTAÑO OSORIO**

Vicerrector de Investigaciones

**RAMIRO GARCÍA ARIAS**

Representante de los Decanos

**HENRY REYES PINEDA**

Representante de los Decanos

**CARLOS IVAN CORREA VALENCIA**

Representante de los Decanos

**ANGELMIRO GALINDO MARTINEZ**

Representante de los Decanos

**GUSTAVO BOTERO ECHEVERRY**

Representante de los Decanos

**JORGE ENRIQUE GÓMEZ MARÍN**

Representante de los Decanos

**PEDRO FELIPE DÍAZ ARENAS**

Representante de los Decanos

**ROBINSON PULGARÍN GIRALDO**

Representante de los Directores de Pregrado

**VICTOR DUMAR QUINTERO CASTAÑO**

Representante de los Directores de Posgrados

**JOSÉ JOAQUÍN VILA ORTEGA**

Representante Principal de los Docentes

**FRANCISCO JAVIER IBARGUEN OCAMPO**

Representante Principal de los Docente

**JHON JAIRO HERNANDEZ MONTILLA**

Representante de los Estudiantes

**JORGE HUMBERTO TORRES HERNÁNDEZ**

Secretario General

**OFICINA  
PLANEACIÓN Y DESARROLLO**

**REYNALDO SIERRA PRIETO**

Jefe Oficina

**LUIS ENRIQUE MEDINA LOPEZ**

Profesional Especializado

**JUAN JOSE SIERRA ÁLZATE**

Ingeniero Sistemas de Información

**LAURA GIRALDO MARÍN**

Profesional Universitaria

**CARLOS ARTURO CÓRDOBA MARTINEZ**

Profesional Especializado

**ALBA LUCIA RIOS TELLEZ**

Profesional Especializada

**MARIETA VELASQUEZ RODRIGUEZ**

Profesional Especializada

**VICTOR HUGO ZEA ROBLEDO**

Profesional Especializado

**ANA MARIA HERNANDEZ ARENAS**

Profesional Especializada

**JUAN CARLOS LONDOÑO LONDOÑO**

Profesional Especializado

**JAVIER ALFONSO BELTRAN HENAO**

Profesional Especializado

**MARGARITA MARIA BUITRAGO SALAZAR**

Auxiliar Administrativa





## **TABLA DE CONTENIDO**

### **PRESENTACIÓN**

#### **1. PERFIL DE LA UNIVERSIDAD**

- Misión
- Visión
- Principios y Valores
- Política de Calidad
- Objetivos Institucionales
- Estructura Organizacional
- Programas activos modalidad pregrado y posgrado
  - Tabla 1: Programas Pregrado.
  - Tabla 2: Programas Posgrado.

#### **2. POBLACIÓN ESTUDIANTIL**

- 2.1 Cupos ofrecidos en programas de pregrado y posgrado.
- 2.2 Inscritos, Matriculados Primera vez y Matriculados total

##### **Metodología Presencial – Distancia- Postgrados**

- 2.2.1 Inscritos y Matriculados Primera vez en Pregrado y Postgrados por programas y género.
- 2.2.2 Tasa de Absorción (Matriculados primera vez / Inscritos en pregrado por programas.
- 2.2.3 Inscritos en pregrado según procedencia municipios del Quindío.
- 2.2.4 Matriculados Primera vez en Pregrado por programa según procedencia municipios del Quindío.
- 2.2.5 Inscritos y Matriculados Primera vez en Pregrado (presencial y Distancia) según procedencia departamentos del país y género.
- 2.2.6 Inscritos en pregrado por programas, según centros de tutorías Metodología Distancia.
- 2.2.7 Matriculados Primera vez en Pregrado por programas, según centros de tutorías Metodología Distancia.
- 2.2.8 Inscritos y Matriculados Primera vez en Pregrado por Programas y género, según procedencia de colegios públicos y privados.

- 2.2.9 Inscritos en pregrado por programas últimos cinco años
- 2.2.10 Matriculados Primera vez en Pregrado por programas (últimos 5 Años.
- 2.2.11 Matriculados total en Pregrado y Postgrados por programas y género.
- 2.2.12 Matriculados total en Pregrado por estrato socio-económico y programa.

## **2.3 Graduados**

- 2.3.1 Graduados en Pregrado - Postgrados por programas según Género.
- 2.3.2 Tasa de Deserción en Pregrado por programa.

## **3. INVESTIGACIÓN**

- 3.1 Semillero de Investigación.
- 3.2 Grupos de Investigación clasificados por Colciencias según Categoría.
- 3.3 Número de Proyectos de Investigación financiados por Colciencias y otros organismos según núcleo básico de conocimiento.
- 3.4 Número de Proyectos de Investigación financiados con Recursos propios según núcleo básico de conocimiento.

## **4. EXTENSIÓN**

- 4.1 Actividades de educación continuada realizadas en el año (Diplomado, Cursos).
  - 4.1.1 Estudiantes en programas de educación no formal.
- 4.2 Convenios celebrados de asesoría y consultoría.
- 4.3 Estudiantes en pasantía por programas con número y empresa.

Tabla 1: Consolidado de estudiantes en pasantías por Programas.

- 4.4 Actividades de extensión solidaria por Facultad con número de beneficiarios.

## **5. BIENESTAR UNIVERSITARIO**

- 5.1 Usuarios servicios de salud por tipo de servicio.
- 5.2 Servicios de salud por clase de usuario.
- 5.3 Programas de apoyo Económico a estudiantes.
- 5.4 Participantes en selecciones y formación deportiva.
- 5.5 Participantes en grupos representativos y formación cultural.
- 5.6 Participantes en formación desarrollo humano por tipo de curso según género.

## **6. TALENTO HUMANO**

### **6.1 Personal Docente**

- 6.1.1 Docentes de Planta según Facultades, dedicación y género.
- 6.1.2 Docentes de Planta según nivel de formación y género.
- 6.1.3 Docentes Ocasionales según Facultades, dedicación y género.
- 6.1.4 Docentes Ocasionales según nivel de formación y género.
- 6.1.5 Docentes Catedráticos según Facultades, dedicación y género.
- 6.1.6 Docentes Catedráticos según nivel de formación y género.
- 6.1.7 Dedicación de los profesores a actividades de horas de docencia, académico administrativas, proyección social investigación, artística y consejería académica.

### **6.2 Personal Administrativo.**

- 6.2.1 Personal Administrativo de Planta por niveles y dependencias.
- 6.2.2 Personal vinculado mediante contrato de trabajo por niveles y dependencias.

## **7. INTERNACIONALIZACIÓN**

- 7.1 Estudiantes visitantes.
- 7.2 Estudiantes en movilidad o intercambio.
- 7.3 Docentes extranjeros visitantes.
- 7.4 Docentes en movilidad académica internacional.

## **8. BIBLIOTECA**

### **8.1 Biblioteca central**

- 8.1.1 Información Biblioteca Central
- 8.1.2 Bases de datos disponibles.

### **8.2 Biblioteca Infantil.**

- 8.2.1 Actividades Biblioteca Infantil año
- 8.2.2 Información Biblioteca Infantil

## **9. PLANTA FÍSICA**

- 9.1 Planta Física por tipo y área en m<sup>2</sup>.
- 9.2 Inversiones en planta Física.

## **10. PRESUPUESTO**

- 10.1 Ejecución presupuestal de Ingresos y Gastos

## **PRESENTACIÓN**

La Oficina de Planeación de la Universidad del Quindío, presenta a la comunidad universitaria y a la sociedad en general el Anuario Estadístico 2015.

La presente publicación contiene información cuantificable de los programas de Pregrado, Posgrado de la Universidad.

Esta publicación registra, en forma de síntesis, los datos sobre programas académicos, cupos, población estudiantil, graduados, deserción, estrato socio-económico, personal docente, personal administrativo, bienestar universitario, investigaciones, proyección social, internacionalización, biblioteca, planta física, y presupuesto.

El Anuario se ha constituido en herramienta importante como información que permitirá a las instituciones de carácter educativo, a las instancias gubernamentales y a la comunidad a visualizar las potencialidades futuras de la universidad.

Aspiramos que este documento se convierta en instrumento útil para quienes ejercen la toma de decisiones en la institución, para la autoevaluación de los programas y para apoyar los planes de todas las Dependencias.

Las estadísticas aquí presentadas, han sido recopiladas con base en la información suministrada por las fuentes de cada una de las dependencias de la Universidad, proceso que refleja compromiso institucional.

Agradecemos a las diferentes dependencias que colaboraron con el suministro de la información para la elaboración del presente documento.

De otra parte, esperamos que el análisis que los usuarios hagan de este paquete informativo y la retroalimentación que nos faciliten permita hacia el futuro perfeccionar la información de la institución.

El Anuario Estadístico cumple con la función de enriquecer el conocimiento de la institución.

**REYNALDO SIERRA PRIETO**

Jefe Planeación y Desarrollo





# **PERFIL DE LA UNIVERSIDAD**

**ANUARIO  
ESTADÍSTICO  
2015**

**1.**





## **1. PERFIL DE LA UNIVERSIDAD**

- Misión
- Visión
- Principios y Valores
- Política de Calidad
- Objetivos Institucionales
- Estructura Organizacional
- Programas activos modalidad pregrado y posgrado

Tabla 1: Programas Pregrado.

Tabla 2: Programas Posgrado.



# **UNIVERSIDAD DEL QUINDIO**

## **MISIÓN**

### **EN FORMACIÓN:**

La Universidad del Quindío garantiza la formación de personas integrales.

### **EN INVESTIGACIÓN:**

La Universidad del Quindío consolida grupos de investigación y redes de cooperación científica.

### **EN EXTENSIÓN:**

La Universidad del Quindío explora las necesidades y posibilidades del territorio e interactúa con los actores del desarrollo social.

### **EN COMPROMISO SOCIAL:**

La Universidad del Quindío es equitativa y maximiza la cobertura, en un proceso constante de mejoramiento de la calidad.

## **VISIÓN**

La Universidad del Quindío será reconocida internacionalmente, como una institución de alta calidad académica en sus proyectos educativos, de investigación y proyección social, para responder a los desafíos, sueños y compromisos con la sociedad.

## **PRINCIPIOS**

- Autonomía universitaria
- Responsabilidad social
- Cooperación
- Excelencia académica y calidad
- Internacionalización
- Planeación
- Sostenibilidad ambiental
- Democracia, participación y comunicación
- Libertad de conciencia e ideologías
- Libertad de cátedra, de elección y aprendizaje

## **VALORES**

- Liderazgo
- Respeto por la dignidad humana y los derechos humanos
- Ética, honestidad y transparencia
- Justicia y solidaridad
- Amor y autoestima
- Compromiso y vocación
- Creatividad y disciplina

El ejercicio de los principios y valores se expresa en el acto pedagógico, en construcción de conocimiento y en la extensión a la comunidad que la Universidad realiza para el desarrollo de las capacidades del ser humano y su superación, afincando en todos los miembros de la comunidad un sentimiento de certeza individual y colectiva, que posibilita el cambio y el cumplimiento de la misión institucional.

Bajo la práctica conciente y deliberada de los principios y valores, la comunidad universitaria ganará liderazgo, capacidad de cambio y estará a la altura de su responsabilidad social.

## **POLITICA DE CALIDAD**

Educamos con calidad, investigamos y trasladamos el conocimiento a la Sociedad, prestando servicios efectivos, integrales y confiables de acuerdo a requerimientos del entorno, para satisfacer oportunamente a la comunidad educativa, optimizando los recursos del Estado, con recurso humano competente y respetuoso de sus compromisos, un clima organizacional óptimo y proveedores comprometidos con nuestras Políticas, en constante comunicación con la sociedad y contribuyendo al desarrollo socioeconómico del Departamento, en un proceso de mejoramiento continuo.

## **OBJETIVOS INSTITUCIONALES**

**Pilar 1:** Gestión de la alta calidad de la educación

**Objetivo Estratégico 1:** Mejorar la capacidad en cantidad y calidad de la planta de profesores.

**Objetivo Estratégico 2:** Acreditar con alta calidad de la educación los programas académicos y la institución.

**Pilar 2:** Fomento a la investigación.

**Objetivo Estratégico 3:** Enfocar la investigación a las necesidades y potencialidades de la sociedad y la región.

**Objetivo Estratégico 4:** Formar y capacitar el recurso humano con énfasis en la investigación.

**Pilar 3:** Extensión y relaciones con el medio.

**Objetivo Estratégico 5:** Satisfacer las necesidades y expectativas de la sociedad a través de la identificación de sus necesidades, requisitos y construcción de soluciones que aporten al desarrollo de la región.

**Objetivo Estratégico 6:** Comunicar eficientemente los logros institucionales y mejorar el posicionamiento de la Universidad.

**Pilar 4:** Internacionalización.

**Objetivo Estratégico 7:** Intercambiar servicios y productos académicos en el nivel internacional.

**Pilar 5:** Bienestar Uniquindiano

**Objetivo Estratégico 8:** Mejorar la retención de estudiantes y la cobertura de servicios de bienestar institucional.

**Pilar 6:** Gestión y Desarrollo Institucional.

**Objetivo Estratégico 9:** Mejorar el desempeño institucional a través de la gestión eficaz, eficiente y efectiva de los procesos internos para alcanzar la acreditación institucional.

**Pilar 7:** Desarrollo Tecnológico

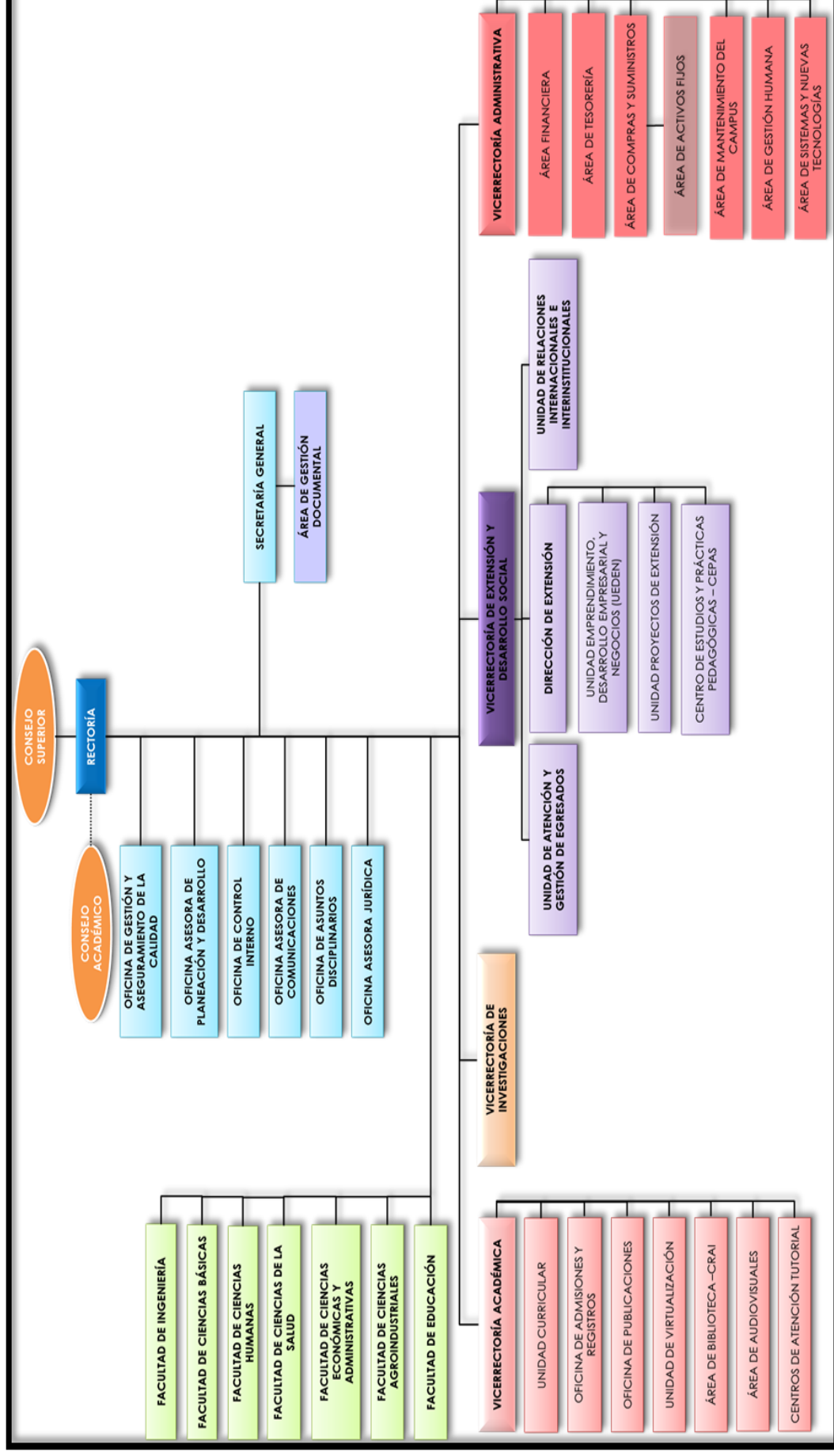
**Objetivo Estratégico 10:** Incrementar la disponibilidad de recursos tecnológicos para el cumplimiento de los procesos misionales y de apoyo.

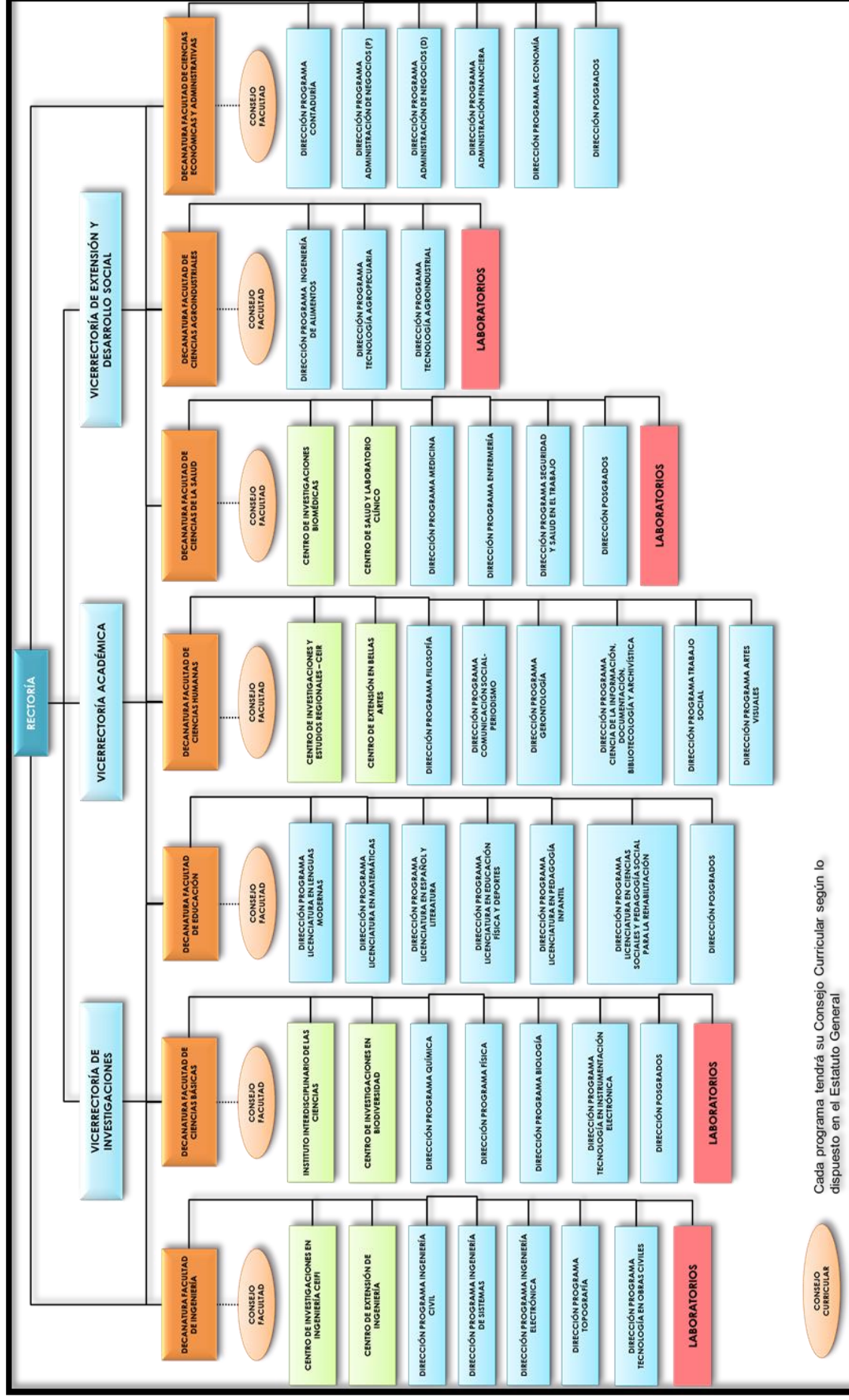
**Pilar 8:** Infraestructura Física y Dotación

**Objetivo Estratégico 11:** Mejorar la calidad de los espacios físicos y optimizar su funcionamiento.

**Objetivo Estratégico 12:** Dotar a la institución de los equipos y elementos necesarios para el cumplimiento de su misión.

# ESTRUCTURA ORGANIZACIONAL UNIVERSIDAD DEL QUINDÍO (Acuerdo del Consejo Superior No. 020 del 18 de diciembre de 2015)





Cada programa tendrá su Consejo Curricular según lo dispuesto en el Estatuto General

CONSEJO CURRICULAR



## Programas activos Modalidad Pregrado y Postgrados

No.	Pregrado	Reg. Calificado	Acred. Alta Calidad	Metodología	Sede	Jornada	No.Créditos Académicos	No. De Resoluc.	Fecha Resolución	Período Autorizado	No.Registro SNIES
FACULTAD DE INGENIERÍA											
1	Tecnología en Topografía	X		Presencial	Armenia	Diurna	96	7431	Julio 5 de 2012	7 años	819
2	Tecnología en Obras Civiles	X		Distancia	Armenia, Buga, Manizales, Buenaventura	Diurna	96	7435	5 de Julio de 2012	7 años	818
3	Ingeniería Civil	X	Pendiente de resolución	Presencial	Armenia	Diurna	177	11238	Diciembre 02 de 2011	7 años	835
4	Ingeniería de Sistemas y Computación	X	X	Presencial	Armenia	Diurna y Nocturna	178	6013 4621	Junio 1 de 2012 Mayo 07 de 2012	7 años 4 años	4241
5	Ingeniería Electrónica	X		Presencial	Armenia	Diurna	175	5455	Mayo 18 de 2012	7 años	4240
FACULTAD DE CIENCIAS ECONÓMICAS Y ADMINISTRATIVAS											
6	Administración de Negocios	X		Distancia	Armenia, Quimbaya, Pereira, Buga, Buenaventura, Manizales, cali	Diurna	155	6188	Mayo 5 del 2014	7 años	13390
7	Administración de Negocios	X		Presencial	Armenia	Diurna	152	16677	20 de Nov de 2013	7 años	52168
8	Contaduría Pública	X	X	Presencial	Armenia	Diurna y Nocturna	164	8901 20199	Julio15 de 2013 Diciembre 11 de 2015	7 años 6 años	834
9	Administración Financiera	X		Distancia	Armenia, Pereira, Buga, Buenaventura, Manizales, Cali	Diurna	160	14031	7 de Sept del 2015	7 años	53751
10	Economía	X		Presencial	Armenia	Diurna	160	1736	11 de Febrero del 2015	7 años	53837
	Intenalco					Diurna			Junio 25 de 2010		
FACULTAD DE CIENCIAS BÁSICAS Y TECNOLÓGICAS											



No.	Pregrado	Reg. Calificado	Acred. Alta Calidad	Metodología	Sede	Jornada	No.Créditos Académicos	No. De Resoluc.	Fecha Resolución	Período Autorizado	No.Registro SNIES
24	Tecnología Agroindustrial	X		Distancia	Armenia, Manizales, Pereira, Cali, Cartago	Diurna	96	12938	10 oct de 2012	7 años	817
25	Tecnología Agropecuaria	X		Distancia	Armenia, Manizales, Pereira, Cali, Cartago	Diurna	96	11040	Septiembre 11 2012	7 años	4802
26	Ingeniería de Alimentos	X		Presencial	Armenia	Diurna	177	3888	Marzo 20 2014	7 años	52573
FACULTAD DE EDUCACIÓN											
27	Licenciatura en Biología y Educación Ambiental	X		Presencial	Armenia	Diurna y Nocturna	160	6852	Agosto 6 de 2010	7 años	829
28	Licenciatura en Lenguas Modernas	X	Pendiente de resolución	Presencial	Armenia	Diurna y Nocturna	160	12985	Agosto 24 de 2015	7 años	827
29	Licenciatura en Español y Literatura	X	X	Presencial	Armenia	Nocturno	159	3865 13935	Mayo 20 de 2010 Octubre 8 de 2013	7 años 6 años	12223
30	Licenciatura en Educación Física y Deportes	X		Presencial	Armenia	Diurna	160	11926	Diciembre 16 de 2011	7 años	51874
31	Licenciatura en Matemáticas	X	X	Presencial	Armenia	Nocturno	160	2043 10331	Marzo 25 de 2010 17 Noviembre del 2011	7 años 6 años	15241
32	Licenciatura en Pedagogía Infantil	X		Distancia	Armenia, Pereira, Manizales, Cali, Candelaria, Buga Buenaventura	Diurna	160	2316	30 de marzo de 2010	7 años	90397
33	Licenciatura en Ciencias Sociales con énfasis en Educación básica	X		Distancia	Armenia, Pereira, Manizales, Cali, Candelaria, Buga Buenaventura	Diurna	160	2701	16 de abril de 2010	7 años	90425
34	Licenciatura en pedagogía social para la rehabilitación	x		Distancia	Armenia, Pereira, Manizales, Candelaria, Buga Buenaventura	Diurna	160	12806	Diciembre 28 del 2010	7 años	90983

No.	Pregrado	Reg. Calificado	Acred. Alta Calidad	Metodología	Sede	Jornada	No.Créditos Académicos	No. De Resoluc.	Fecha Resolución	Período Autorizado	No.Registro SNIES
POSTGRADOS PROPIOS											
FACULTAD CIENCIAS DE LA SALUD											
1	Maestría en Ciencias Biomédicas	X		Presencial	Armenia	Diurna	48	5532	Mayo 14 de 2014	7 años	15784
2	Maestría en Prevención de Riesgos Laborales	X		Presencial	Armenia	Diurna	40	10550	Julio 14 de 2015	7 años	104762
3	Doctorado en Ciencias Biomédicas	X		Presencial	Armenia	Diurna	90	10544	Julio 14 de 2015	7 años	54410
FACULTAD DE CIENCIAS BÁSICAS Y TECNOLÓGICAS											
4	Maestría en Ciencias de los Materiales	X		Presencial	Armenia	Mixta	48	12519	Septiembre 13 de 2013	7 años	12034
5	Maestría en Biomatemáticas	X		Presencial	Armenia	Mixta	46	11285	26 de agosto de 2013	7 años	12036
6	Maestría en Ciencias-Biología Vegetal	X		Presencial	Armenia	Mixta	42	6543	12 de Mayo del 2015	7 años	104487
7	Maestría en Química	X		Presencial	Armenia	Diurna	45	5465	24 de Abril del 2015	7 años	53013
FACULTAD DE EDUCACION											
8	Maestría en Ciencias de la Educación	X		Presencial	Armenia	Diurna	50	6510	Septiembre 16 de 2009	7 años	54873
9	Doctorado en ciencias de la Educacion	X		Presencial	Armenia	Diurna	80	1566	Febrero 28 del 2011	7 años	7170
FACULTAD DE CIENCIAS ECONOMICAS Y ADMINISTRATIVAS											
10	Maestría en Administración	X		Presencial	Armenia	Diurna	45	400	Ene 23 de 2013	7 años	102239
FACULTAD DE INGENIERIA											
11	Meaestría en Ingeniería	x		Presencial	Armenia	Diurna	40	12577	Agosto 5 de 2014	7 años	103589

FUENTE: Oficina de Planeación y Desarrollo.



# **POBLACIÓN ESTUDIANTIL**

**ANUARIO  
ESTADÍSTICO  
2015**

**2.**



## **2. POBLACIÓN ESTUDIANTEL**

- 2.1 Cupos ofrecidos en programas de pregrado y posgrado.
- 2.2 Inscritos, Matriculados Primera vez y Matriculados total.

### **Metodología Presencial – Distancia- Postgrados**

- 2.2.1 Inscritos y Matriculados Primera vez en Pregrado y Postgrados por programas y género.
- 2.2.2 Tasa de Absorción (Matriculados primera vez / Inscritos en pregrado por programas.
- 2.2.3 Inscritos en pregrado según procedencia municipios del Quindío.
- 2.2.4 Matriculados Primera vez en Pregrado por programa según procedencia municipios del Quindío,
- 2.2.5 Inscritos y Matriculados Primera vez en Pregrado (presencial y Distancia) según procedencia departamentos del país y género.
- 2.2.6 Inscritos en pregrado por programas, según centros de tutorías Metodología.
- 2.2.7 Matriculados Primera vez en Pregrado por programas, según centros de tutorías Metodología Distancia.
- 2.2.8 Inscritos y Matriculados Primera vez en Pregrado por Programas y género, según procedencia de colegios públicos y privados.
- 2.2.9 Inscritos en pregrado por programas últimos cinco años
- 2.2.10 Matriculados Primera vez en Pregrado por programas (últimos 5 Años).
- 2.2.11 Matriculados total en Pregrado y Postgrados por programas y género.
- 2.2.12 Matriculados total en Pregrado por estrato socio-económico y programa.

### **2.3 Graduados**

- 2.3.1 Graduados en Pregrado - Postgrados por programas según Género.
- 2.3.2 Tasa de Deserción en Pregrado por programa.

## 2.1 Cupos ofrecidos en programas de pregrado y posgrado año 2015.

PROGRAMAS ACADEMICOS	I SEMESTRE	II SEMESTRE	TOTAL
<b>METODOLOGIA PRESENCIAL</b>			
TECNOLOGÍA EN TOPOGRAFÍA	60	60	120
INGENIERÍA CIVIL	60	60	120
INGENIERÍA DE SISTEMAS Y COMPUTACIÓN	150	150	300
INGENIERÍA ELECTRÓNICA	70	70	140
INGENIERÍA DE ALIMENTOS	50	50	100
ADMINISTRACIÓN DE NEGOCIOS	80	80	160
CONTADURÍA PÚBLICA	90	90	180
ECONOMÍA	45	45	90
TECNOLOGÍA EN INSTRUMENTACIÓN ELECTRÓNICA	105	45	150
FÍSICA	40	0	40
BIOLOGÍA	70	70	140
QUÍMICA	60	60	120
TRABAJO SOCIAL	45	45	90
COMUNICACIÓN SOCIAL Y PERIODISMO	45	45	90
GERONTOLOGÍA	40	40	80
ARTES VISUALES	25	25	50
FILOSOFÍA	40	0	40
MEDICINA	40	0	40
ENFERMERÍA	40	0	40
LIC. EN BIOLOGÍA Y EDUCACIÓN AMBIENTAL	40	40	80
LIC. EN EDUCACIÓN FÍSICA Y DEPORTES	80	80	160
LIC. EN LENGUAS MODERNAS	140	140	280
LIC. EN ESPAÑOL Y LITERATURA	40	40	80
LIC EN MATEMÁTICAS	32	32	64
<b>TOTAL PRESENCIAL</b>	<b>1487</b>	<b>1267</b>	<b>2754</b>
<b>METODOLOGIA DISTANCIA</b>			
TECNOLOGÍA EN OBRAS CIVILES	82	98	180
ADMINISTRACIÓN DE NEGOCIOS	170	233	403
ADMINISTRACIÓN FINANCIERA	274	145	419
CIENCIAS DE LA INFORMACIÓN Y LA DOCUMENTACIÓN	0	316	316
SEGURIDAD Y SALUD EN EL TRABAJO	498	799	1297
LIC. EN CIENCIAS SOCIALES CON ÉNFASIS EN EDUCACIÓN BÁSICA	74	89	163
LIC. EN PEDAGOGÍA INFANTIL	308	196	504
LIC. EN PEDAGOGÍA SOCIAL PARA LA REHABILITACIÓN	89	115	204
TECNOLOGÍA AGROINDUSTRIAL	0	12	12
TECNOLOGÍA AGROPECUARIA	21	13	34
<b>TOTAL DISTANCIA</b>	<b>1516</b>	<b>2016</b>	<b>3532</b>
<b>METODOLOGIA POSTGRADOS</b>			
MAESTRÍA EN CIENCIAS DE LOS MATERIALES	20	20	40
MAESTRÍA EN BIOMATEMÁTICAS	20	20	40
MAESTRÍA EN CIENCIAS - BIOLOGÍA VEGETAL	20	20	40
MAESTRÍA EN QUÍMICA	20	20	40
MAESTRÍA EN CIENCIAS BIOMÉDICAS	20	20	40



PROGRAMAS ACADEMICOS	I SEMESTRE	II SEMESTRE	TOTAL
MAESTRÍA EN CIENCIAS DE LA EDUCACIÓN	20	20	40
MAESTRÍA EN ADMINISTRACIÓN	20	20	40
DOCTORADO EN CIENCIAS BIOMÉDICAS	15	15	30
DOCTORADO EN CIENCIAS DE LA EDUCACIÓN	10	10	20
ESP. EN SALUD OCUPACIONAL E HIGIENE DEL TRABAJO.	30	30	60
TOTAL POSTGRADOS	195	195	390
TOTAL GENERAL	3198	3478	6.676

2.2 Inscritos, Matriculados Primera vez y Matriculados total.

2.2.1 Inscritos y Matriculados Primera vez en Pregrado y Postgrados por programas y género año 2015.

PROGRAMAS ACADEMICOS	I SEMESTRE						II SEMESTRE					
	Inscritos			Matriculados primera vez			Inscritos			Matriculados primera vez		
	Hombres	Mujeres	Total	Hombres	Mujeres	Total	Hombres	Mujeres	Total	Hombres	Mujeres	Total
METODOLOGIA PRESENCIAL												
TECNOLOGÍA EN TOPOGRAFÍA	50	11	61	40	6	46	49	25	74	31	18	49
INGENIERÍA CIVIL	295	129	424	43	15	58	261	105	366	46	16	62
INGENIERÍA DE SISTEMAS Y COMPUTACIÓN	224	39	263	126	12	138	185	27	212	124	18	142
INGENIERÍA ELECTRÓNICA	101	8	109	61	7	68	78	7	85	62	3	65
ADMINISTRACIÓN DE NEGOCIOS	77	116	193	34	47	81	77	80	157	47	32	79
CONTADURÍA PÚBLICA	110	185	295	42	48	90	127	177	304	45	44	89
ECONOMÍA	34	38	72	20	24	44	26	20	46	21	15	36
TECNOLOGÍA EN INSTRUMENTACIÓN ELECTRÓNICA	70	14	84	48	10	58	27	2	29	18	1	19
BIOLOGÍA	51	73	124	30	35	65	47	53	100	32	27	59
QUÍMICA	26	40	66	16	30	46	28	18	46	19	8	27
FÍSICA	26	6	32	18	3	21	0	0	0	0	0	0
FILOSOFÍA	24	13	37	16	8	24	0	0	0	0	0	0
TRABAJO SOCIAL	48	199	247	11	34	45	40	176	216	8	38	46
GERONTOLOGÍA	7	35	42	5	27	32	6	20	26	5	17	22
COMUNICACIÓN SOCIAL Y PERIODISMO	67	146	213	15	28	43	132	190	322	36	58	94
ARTES VISUALES	30	28	58	11	12	23	35	37	72	14	10	24
MEDICINA	363	552	915	21	17	38	0	0	0	0	0	0
ENFERMERÍA	62	258	320	9	31	40	0	0	0	0	0	0
INGENIERÍA DE ALIMENTOS	37	50	87	21	26	47	16	37	53	14	29	43

PROGRAMAS ACADEMICOS	I SEMESTRE						II SEMESTRE					
	Inscritos			Matriculados primera vez			Inscritos			Matriculados primera vez		
	Hombres	Mujeres	Total	Hombres	Mujeres	Total	Hombres	Mujeres	Total	Hombres	Mujeres	Total
BIOLOGÍA Y EDUCACIÓN AMBIENTAL	22	30	52	13	21	34	22	23	45	18	17	35
EDUCACIÓN FÍSICA Y DEPORTES	177	35	212	61	11	72	164	33	197	72	9	81
LENGUAS MODERNAS	138	191	329	64	70	134	151	166	317	74	62	136
ESPAÑOL Y LITERATURA	22	32	54	15	22	37	20	23	43	17	20	37
MATEMÁTICAS	18	11	29	10	7	17	17	5	22	11	5	16
TOTAL PRESENCIAL	2079	2239	4318	750	551	1301	1508	1224	2732	714	447	1161
METODOLOGIA DISTANCIA												
TECNOLOGÍA EN OBRAS CIVILES	103	27	130	66	16	82	115	16	131	87	11	98
ADMINISTRACIÓN DE NEGOCIOS	120	153	273	73	97	170	148	225	373	93	140	233
ADMINISTRACIÓN FINANCIERA	133	251	384	90	184	274	75	146	221	50	95	145
CIENCIAS DE LA INFORMACIÓN Y LA DOCUMENTACIÓN ( VIRTUAL )	0	0	0	0	0	0	125	299	424	92	224	316
SEGURIDAD Y SALUD EN EL TRABAJO	168	433	601	144	354	498	260	752	1012	200	599	799
LIC. EN CIENCIAS SOCIALES CON ÉNFASIS EN EDUCACIÓN BÁSICA	71	69	140	40	34	74	55	93	148	30	59	89
LIC. EN PEDAGOGÍA SOCIAL PARA LA REHABILITACIÓN	33	107	140	18	71	89	33	107	140	23	92	115
LIC. EN PEDAGOGÍA INFANTIL	25	446	471	10	298	308	17	273	290	10	186	196
TECNOLOGÍA AGROPECUARIA	24	11	35	15	6	21	13	6	19	8	5	13
TECNOLOGÍA AGROINDUSTRIAL	4	2	6	0	0	0	8	9	17	6	6	12
TOTAL DISTANCIA	681	1499	2180	456	1060	1516	849	1926	2775	599	1417	2016
METODOLOGIA POSTGRADOS												
MAESTRÍA EN CIENCIAS DE LOS MATERIALES	0	0	0	0	0	0	5	1	6	4	1	5
MAESTRÍA EN BIOMATEMÁTICAS	2	1	3	2	1	3	0	0	0			
MAESTRÍA EN CIENCIAS BIOMÉDICAS.	5	2	7	3	1	4	1	1	2	1	1	2

PROGRAMAS ACADEMICOS	I SEMESTRE						II SEMESTRE					
	Inscritos			Matriculados primera vez			Inscritos			Matriculados primera vez		
	Hombres	Mujeres	Total	Hombres	Mujeres	Total	Hombres	Mujeres	Total	Hombres	Mujeres	Total
MAESTRÍA EN CIENCIAS DE LA EDUCACIÓN.	16	14	30	8	9	17	0	0	0			
MAESTRÍA EN QUÍMICA.	0	0	0	0	0	0	6	7	13	6	7	13
MAESTRÍA EN CIENCIAS - BIOLOGÍA VEGETAL.	0	0	0	0	0	0	7	4	11	6	4	10
MAESTRÍA EN ADMINISTRACIÓN.	14	14	28	8	9	17	6	10	16	3	7	10
MAESTRÍA EN INGENIERÍA.	50	12	62	35	10	45	0	0	0	0	0	0
DOCTORADO EN CIENCIAS DE LA EDUCACIÓN	0	0	0	0	0	0	0	0	0	0	0	0
DOCTORADO EN CIENCIAS BIOMÉDICAS	0	0	0	0	0	0	3	5	8	0	0	0
ESP. EN NEGOCIOS Y FINANZAS INTERNACIONALES (CONVENIO CON EAN BOGOTÁ )	4	12	16	4	12	16	0	0	0	0	0	0
ESP. EN GESTIÓN TRIBUTARIA (CONVENIO UNIVERSIDAD DE ANTIOQUIA )	0	0	0	0	0	0	0	0	0	0	0	0
ESP. EN GERENCIA LOGÍSTICA ( CONVENIO EAN BOGOTA)	0	0	0	0	0	0	0	0	0	0	0	0
ESP. EN REVISORÍA FISCAL Y AUDITORÍA EXTERNA	4	19	23	4	19	23	0	0	0	0	0	0
TOTAL POSTGRADOS	95	74	169	64	61	125	28	28	56	20	20	40
TOTAL GENERAL	2855	3812	6667	1270	1672	2942	2385	3178	5563	1333	1884	3217

FUENTE: Base de Datos de Academusoft (Área sistemas de Información).

## 2.2.2 Tasa de Absorción (Matriculados primera vez / Inscritos en pregrado por programas año 2015).

PROGRAMAS ACADEMICOS	I SEMESTRE			II SEMESTRE		
	Matriculados primera vez	Inscritos	% Tasa de Absorción	Matriculados primera vez	Inscritos	% Tasa de Absorción
METODOLOGIA PRESENCIAL						
TECNOLOGÍA EN TOPOGRAFÍA	46	61	75,41%	49	74	66,21%
INGENIERÍA CIVIL	58	424	13,68%	62	366	16,93%
INGENIERÍA DE SISTEMAS Y COMPUTACIÓN	138	263	52,47%	142	212	66,98%
INGENIERÍA ELECTRÓNICA	68	109	62,39%	65	85	76,47%
ADMINISTRACIÓN DE NEGOCIOS	81	193	41,97%	79	157	50,31%
CONTADURÍA PÚBLICA	90	295	30,51%	89	304	29,27%
ECONOMÍA	44	72	61,11%	36	46	78,26%
TECNOLOGÍA EN INSTRUMENTACIÓN ELECTRÓNICA	58	84	69,05%	19	29	65,51%
BIOLOGÍA	65	124	52,42%	59	100	59,00%
QUÍMICA	46	66	69,70%	27	46	58,69%
FÍSICA	21	32	65,63%	0	0	0,00%
FILOSOFÍA	24	37	64,86%	0	0	0,00%
TRABAJO SOCIAL	45	247	18,22%	46	216	21,29%
COMUNICACIÓN SOCIAL Y PERIODISMO	43	213	20,19%	94	322	29,19%
GERONTOLOGÍA	32	42	76,19%	22	26	84,61%
ARTES VISUALES	23	58	39,66%	24	72	33,33%
MEDICINA	38	915	4,15%	0	0	0,00%
ENFERMERÍA	40	320	12,50%	0	0	0,00%
INGENIERIA DE ALIMENTOS	47	87	54,02%	43	53	81,13%
BIOLOGÍA Y EDUCACIÓN AMBIENTAL	34	52	65,38%	35	45	77,77%
EDUCACIÓN FÍSICA Y DEPORTES	72	212	33,96%	81	197	41,11%

PROGRAMAS ACADEMICOS	I SEMESTRE			II SEMESTRE		
	Matriculados primera vez	Inscritos	% Tasa de Absorción	Matriculados primera vez	Inscritos	% Tasa de Absorción
LENGUAS MODERNAS	134	329	40,73%	136	317	42,90%
ESPAÑOL Y LITERATURA	37	54	68,52%	37	43	86,04%
MATEMÁTICAS	17	29	58,62%	16	22	72,72%
<b>TOTAL PRESENCIAL</b>	<b>1301</b>	<b>4318</b>	<b>30,13%</b>	<b>1161</b>	<b>2732</b>	<b>42,49%</b>
METODOLOGIA DISTANCIA						
TEC. OBRAS CIVILES	82	130	63,08%	98	131	74,80%
ADMINISTRACIÓN DE NEGOCIOS	170	273	62,27%	233	373	62,46%
ADMINISTRACIÓN FINANCIERA	274	384	71,35%	145	221	65,61%
CIENCIAS DE LA INFORMACIÓN Y LA DOCUMENTACIÓN ( VIRTUAL )	0	0	0,00%	316	424	74,52%
SEGURIDAD Y SALUD EN EL TRABAJO	498	601	82,86%	799	1012	79,0%
LIC. EN CIENCIAS SOCIALES CON ENFASIS EN EDUCACIÓN BÁSICA	74	140	52,86%	89	148	60,13%
LIC. EN PEDAGOGIA INFANTIL	308	471	65,39%	196	290	67,58%
LIC. EN PEDAGOGIA SOCIAL PARA LA REHABILITACIÓN	89	140	63,57%	115	140	82,14%
TECNOLOGÍA AGROPECUARIA	21	35	60,00%	13	19	68,42%
TECNOLOGÍA AGROINDUSTRIAL	0	6	0,00%	12	17	70,58%
<b>TOTAL DISTANCIA</b>	<b>1516</b>	<b>2180</b>	<b>69,54%</b>	<b>2016</b>	<b>2775</b>	<b>72,64%</b>

FUENTE: Base de Datos de Academusoft (Área sistemas de Información).

### 2.2.3 Inscritos en pregrado según procedencia municipios del Quindío año 2015.

PROGRAMAS ACADÉMICOS	INSCRITOS											
	ARMENIA	BUENAVISTA	CALARCÁ	CIRCASIA	CÓRDOBA	FILANDIA	GENOVA	LA TEBAIDA	MONTENEGRO	PIJAO	QUIMBAYA	SALENTO
	METODOLOGIA PRESENCIAL											
TECNOLOGÍA EN TOPOGRAFÍA	52	0	21	11	0	2	0	1	4	6	6	0
INGENIERÍA CIVIL	327	4	51	14	2	5	2	18	16	6	24	0
INGENIERÍA DE SISTEMAS Y COMPUTACIÓN	259	0	50	19	4	2	4	8	28	1	6	1
INGENIERÍA ELECTRÓNICA	94	0	15	6	2	3	0	3	6	0	5	2
ADMINISTRACIÓN DE NEGOCIOS	209	3	33	21	3	3	2	5	5	3	9	5
CONTADURÍA PÚBLICA	362	3	47	22	1	4	2	16	20	2	14	1
TECNOLOGÍA EN INSTRUMENTACIÓN ELECTRÓNICA	70	0	8	4	0	0	0	4	6	2	2	0
BIOLOGÍA	110	0	19	9	0	1	1	3	5	1	6	2
FÍSICA	25	0	0	1	0	0	0	0	0	0	0	1
QUÍMICA	49	1	8	2	0	0	0	2	2	1	2	0
ECONOMÍA	68	0	11	2	0	2	0	1	1	0	3	0
FILOSOFÍA	24	0	2	1	0	0	0	1	1	0	2	0
TRABAJO SOCIAL	237	0	31	19	5	3	3	18	9	1	8	1
COMUNICACIÓN SOCIAL Y PERIODISMO	288	0	43	24	2	3	1	9	10	6	18	6
GERONTOLOGÍA	35	0	5	7	0	1	0	0	3	0	0	0
ARTES VISUALES	80	0	10	7	0	4	0	1	2	0	1	0
MEDICINA	303	0	29	13	2	6	2	6	13	2	13	1
ENFERMERÍA	129	0	21	11	1	9	1	6	14	0	6	1
INGENIERÍA DE ALIMENTOS	69	0	15	2	1	2	0	5	6	3	2	1
BIOLOGÍA Y EDUCACIÓN AMBIENTAL	43	1	16	2	1	0	0	5	6	1	4	0
EDUCACIÓN FÍSICA Y DEPORTES	206	0	42	18	0	8	5	5	11	3	9	9

PROGRAMAS ACADÉMICOS	INSCRITOS											
	ARMENIA	BUENAVISTA	CALARCÁ	CIRCASIA	CÓRDOBA	FILANDIA	GÉNOVA	LA TEBAIDA	MONTENEGRO	PIJAO	QUIMBAYA	SALENTO
LENGUAS MODERNAS	350	2	73	20	1	8	1	13	28	4	13	9
ESPAÑOL Y LITERATURA	60	0	13	5	0	2	0	3	6	0	1	0
MATEMÁTICAS	28	0	6	2	0	1	0	2	1	0	0	0
TOTAL PRESENCIAL	3477	14	569	242	25	69	24	135	203	42	154	40
METODOLOGIA DISTANCIA												
TEC. OBRAS CIVILES	76	0	5	1	0	1	1	3	9	2	4	0
ADMINISTRACIÓN DE NEGOCIOS	204	0	27	17	0	4	3	15	10	5	42	2
ADMINISTRACIÓN FINANCIERA	169	1	25	10	2	4	2	14	13	5	11	3
CIENCIAS DE LA INFORMACIÓN Y LA DOCUMENTACIÓN (VIRTUAL )	71	1	2	0	0	1	0	0	0	0	0	0
SEGURIDAD Y SALUD EN EL TRABAJO	408	1	49	14	5	4	4	26	13	4	21	2
TECNOLOGÍA AGROPECUARIA	22	4	5	3	1	0	1	2	1	0	2	0
TECNOLOGÍA AGROINDUSTRIAL	6	0	3		0	0	0	2	0	0	1	0
CIENCIAS SOCIALES CON ENFASIS EN EDUCACIÓN BÁSICA	91	0	7	3	1	0	0	10	4	0	1	0
PEDAGOGIA INFANTIL	225	0	62	21	1	6	1	9	14	3	16	1
PEDAGOGÍA SOCIAL PARA LA REHABILITACIÓN	112	0	11	2	1	1	2	2	11	0	1	1
TOTAL DISTANCIA	1384	7	196	71	11	21	14	83	75	19	99	9
TOTAL GENERAL	4861	21	765	313	36	90	38	218	278	61	253	49

FUENTE: Base de Datos de Academusoft (Área sistemas de Información).



## 2.2.4 Matriculados Primera vez en Pregrado por programa según procedencia municipios del Quindío año 2015.

PROGRAMAS ACADÉMICOS	MATRICULADOS PRIMERA VEZ												
	Armenia	Buenavista	Calarcá	Circasia	Córdoba	Filandia	Génova	La Tebaida	Montenegro	Pijao	Quimbaya	Salento	
	METODOLOGIA PRESENCIAL												
TECNOLOGÍA EN TOPOGRAFÍA	40	0	13	9	0	1	0	0	3	6	5	0	
INGENIERÍA CIVIL	61	0	5	4	0	0	1	2	1	1	4	0	
INGENIERÍA DE SISTEMAS Y COMPUTACIÓN	155	0	35	10	3	2	4	2	18	0	5	1	
INGENIERÍA ELECTRÓNICA	67	0	12	3	1	0	0	1	5	0	3	2	
ADMINISTRACIÓN DE NEGOCIOS	96	1	16	11	1	3	0	2	1	2	4	4	
CONTADURÍA PÚBLICA	98	1	16	7	1	3	1	3	7	2	3	0	
ECONOMÍA	45	0	10	1	0	2	0	1	1	0	2	0	
TECNOLOGÍA EN INSTRUMENTACIÓN ELECTRÓNICA	52	0	7	2	0	0	0	4	3	0	2	0	
BIOLOGÍA	65	0	12	6	0	1	0	2	4	1	3	0	
FÍSICA	14	0	0	1	0	0	0	0	0	0	0	1	
QUÍMICA	37	1	5	1	0	0	0	1	2	0	1	0	
FILOSOFÍA	15	0	1	1	0	0	0	0	0	0	2	0	
TRABAJO SOCIAL	45	0	4	4	1	0	1	5	1	0	4	0	
COMUNICACIÓN SOCIAL Y PERIODISMO	81	0	12	4	2	3	1	0	2	2	3	0	
GERONTOLOGIA	30	0	4	4	0	1	0	0	3	0	0	0	
ARTES VISUALES	25	0	4	2	0	2	0	1	1	0	0	0	
MEDICINA	13	0	1	1	0	0	0	0	1	0	1	0	
ENFERMERÍA	17	0	3	2	0	0	0	0	1	0	2	0	
INGENIERIA DE ALIMENTOS	42	0	10	1	0	2	0	5	4	1	2	1	
BIOLOGÍA Y EDUCACIÓN AMBIENTAL	28	0	14	1	1	0	0	4	6	1	3	0	
EDUCACIÓN FÍSICA Y DEPORTES	76	0	17	9	0	2	1	1	7	1	4	4	

PROGRAMAS ACADÉMICOS	MATRICULADOS PRIMERA VEZ											
	Armenia	Buenavista	Calarcá	Circasía	Córdoba	Filandia	Génova	La Tebaida	Montenegro	Pijao	Quimbaya	Salento
LENGUAS MODERNAS	152	2	25	9	0	6	0	3	13	2	6	4
ESPAÑOL Y LITERATURA	50	0	8	3	0	0	0	2	4	0	1	0
MATEMÁTICAS	21	0	3	2	0	0	0	1	1	0	0	0
TOTAL PRESENCIAL	1325	5	237	98	10	28	9	40	89	19	60	17
METODOLOGIA DISTANCIA												
TEC. OBRAS CIVILES	51	0	4	0	0	1	1	1	7	2	3	0
ADMINISTRACIÓN DE NEGOCIOS	140	0	19	11	0	3	2	9	3	2	16	1
ADMINISTRACIÓN FINANCIERA	117	1	17	7	2	2	2	13	12	4	9	3
CIENCIAS DE LA INF Y LA DOCUMENTACIÓN (VIRTUAL )	53	0	2	0	0	1	0	0	0	0	0	0
SEGURIDAD Y SALUD EN EL TRABAJO	326	1	35	11	4	2	3	23	11	3	16	2
LIC. EN CIENCIAS SOCIALES CON ENFASIS EN EDUCACIÓN BÁSICA	63	0	7	1	0	0	0	5	3	0	1	0
LIC. EN PEDAGOGÍA SOCIAL PARA LA REHABILITACIÓN	83	0	10	2	0	1	2	2	8	0	0	1
PEDAGOGIA INFANTIL	155	0	47	18	1	5	1	7	10	3	13	1
TECNOLOGÍA AGROPECUARIA	15	4	2	1	0	0	0	1	1	0	3	0
TECNOLOGÍA AGROINDUSTRIAL	3	0	3	0	0	0	0	2	0	0	0	0
TOTAL DISTANCIA	1006	6	146	51	7	15	11	63	55	14	61	8
TOTAL GENERAL	2331	11	383	149	17	43	20	103	144	33	121	25

FUENTE: Base de Datos de Academusoft (Área sistemas de Información).

2.2.5 Inscritos y Matriculados Primera vez en Pregrado (presencial y Distancia) según procedencia departamentos del país y género año 2015.

DEPARTAMENTOS	I Semestre						II Semestre					
	Inscritos			Matriculados Primera Vez			Inscritos			Matriculados Primera Vez		
	Hombres	Mujeres	Total	Hombres	Mujeres	Total	Hombres	Mujeres	Total	Hombres	Mujeres	Total
Amazonas	0	0	0	0	0	0	2	0	2	1	0	1
Antioquia	10	44	54	4	10	14	11	35	46	5	23	28
Arauca	2	2	4	1	0	1	3	5	8	1	2	3
Atlántico	3	1	4	0	0	0	3	6	9	3	4	7
Archipiélago de San Andrés	1	0	1	0	0	0	0	0	0	0	0	0
Bogotá	40	31	71	10	4	14	69	99	168	41	68	109
Boyacá	3	6	9	2	2	4	9	13	22	4	4	8
Bolívar	3	1	4	1	0	1	2	9	11	0	4	4
Caldas	68	165	233	41	95	136	76	185	261	51	113	164
Caquetá	14	9	23	3	2	5	9	13	22	4	6	10
Casanare	3	7	10	1	2	3	6	11	17	3	7	10
Cauca	31	43	74	6	16	22	22	37	59	14	24	38
Cesar	2	6	8	0	2	2	1	2	3	1	1	2
Chocó	0	9	9	0	3	3	6	8	14	2	4	6
Córdoba	2	0	2	0	0	0	4	3	7	1	2	3
Cundinamarca	15	14	29	7	5	12	18	32	50	8	22	30
Huila	25	34	59	5	6	11	15	16	31	7	13	20
Guainía	3	0	3	1	0	1	0	0	0	0	0	0
Guaviare	4	4	8	1	1	2	2	1	3	0	1	1
La guajira	0	1	1	0	1	1	1	0	1	1	0	1
Magdalena	2	9	11	0	4	4	4	5	9	1	4	5
Meta	11	8	19	1	2	3	7	13	20	4	6	10

DEPARTAMENTOS	I Semestre						II Semestre					
	Inscritos			Matriculados Primera Vez			Inscritos			Matriculados Primera Vez		
	Hombres	Mujeres	Total	Hombres	Mujeres	Total	Hombres	Mujeres	Total	Hombres	Mujeres	Total
Nariño	84	115	199	19	24	43	75	47	122	29	24	53
Norte de Santander	7	6	13	2	0	2	4	11	15	4	9	13
<b>Quindío</b>	<b>1757</b>	<b>2150</b>	<b>3907</b>	<b>805</b>	<b>884</b>	<b>1689</b>	<b>1442</b>	<b>1634</b>	<b>3076</b>	<b>817</b>	<b>905</b>	<b>1722</b>
Putumayo	50	57	107	19	9	28	24	33	57	8	9	17
Risaralda	89	159	248	40	87	127	89	165	254	58	115	173
Santander	4	6	10	2	2	4	7	20	27	3	12	15
Sucre	1	2	3	0	0	0	3	3	6	3	1	4
Tolima	62	39	101	14	6	20	37	37	74	21	27	48
Vichada	0	0	0	0	0	0	2	0	2	0	0	0
Vaupés	0	0	0	0	0	0	1	1	2	1	0	1
Valle del cauca	425	762	1187	203	426	629	393	706	1099	225	468	693
<b>TOTAL</b>	<b>2721</b>	<b>3690</b>	<b>6411</b>	<b>1188</b>	<b>1593</b>	<b>2781</b>	<b>2347</b>	<b>3150</b>	<b>5497</b>	<b>1321</b>	<b>1878</b>	<b>3199</b>

FUENTE: Base de Datos de Academusoft (Área sistemas de Información).

### 2.2.6 Inscritos en pregrado por programas, según centros de tutorías Metodología Distancia año 2015.

Centros de Tutorías / Programas Académicos	(CERES-QUIMBAYA) - QUINDÍO	ARMENIA (QUINDÍO)	PEREIRA (RISARALDA)	BUGA (VALLE)	BUENAVENTURA (VALLE)	CANDELARIA (VALLE)	CARTAGO (VALLE)	LA CEJA (ANTIOQUIA)	CALI (VALLE)	MANIZALES (CALDAS)
Administración de Negocios	42	277	109	12	70	0	0	0	95	41
Administración Financiera	0	238	166	72	43	0	0	0	32	54
Seguridad y Salud en el Trabajo	0	449	174	169	91	103	0	0	382	245
Licenciatura en Pedagogía Infantil	0	394	67	66	86	71	0	31	4	42
Licenciatura en ciencias sociales con énfasis en educación básica	0	193	9	24	43	2	0	0	6	11
Licenciatura en Pedagogía Social para la Rehabilitación	0	165	11	6	85	0	0	0	5	8

Tecnología en Obras Civiles	0	101	66	74	7	0	0	0	0	13
Tecnología Agropecuaria	0	51	1	0	0	0	0	0	2	0
Tecnología Agroindustrial	0	20	1	0	0	0	1	0	0	1
<b>Total</b>	<b>42</b>	<b>1888</b>	<b>604</b>	<b>423</b>	<b>425</b>	<b>176</b>	<b>1</b>	<b>31</b>	<b>526</b>	<b>415</b>

FUENTE: Base de Datos de Academusoft (Área sistemas de Información).

## 2.2.7 Matriculados Primera vez en Pregrado por programas, según centros de tutorías Metodología Distancia año 2015.

Centros de Tutorías / Programas Académicos	(CERES-QUIMBAYA) - QUINDÍO	ARMENIA (QUINDÍO)	PEREIRA (RISARALDA)	BUGA (VALLE)	BUENAVENTURA (VALLE)	CANDELARIA (VALLE)	CARTAGO (VALLE)	LA CEJA (ANTIOQUIA)	CALI (VALLE)	MANIZALES (CALDAS)
Administración de Negocios	15	171	66	0	54	0	0	0	71	25
Administración Financiera	0	159	135	57	23	0	0	0	20	25
Seguridad y Salud en el Trabajo	0	340	137	131	70	89	0	0	323	204
Licenciatura en Pedagogía Infantil	0	296	52	36	63	56	0	0	0	0
Licenciatura en ciencias sociales con énfasis en educación básica	0	130	0	0	32	0	0	0	0	0
Licenciatura en Pedagogía Social para la Rehabilitación	0	133	0	0	70	0	0	0	0	0
Tecnología en Obras Civiles	0	66	55	59	0	0	0	0	0	0
Tecnología Agropecuaria	0	34	0	0	0	0	0	0	0	0
Tecnología Agroindustrial	0	12	0	0	0	0	0	0	0	0
<b>Total</b>	<b>15</b>	<b>1341</b>	<b>445</b>	<b>283</b>	<b>312</b>	<b>145</b>	<b>0</b>	<b>0</b>	<b>414</b>	<b>254</b>

FUENTE: Base de Datos de Academusoft (Área sistemas de Información).

2.2.8 Inscritos y Matriculados Primera vez en Pregrado por Programas y género, según procedencia de colegios públicos y privados año 2015.

PROGRAMAS ACADEMICOS		Colegio	I Semestre					II Semestre								
			Inscritos			Matriculados primera vez		Inscritos			Matriculados primera vez					
			Hombres	Mujeres	Total	Hombres	Mujeres	Total	Hombres	Mujeres	Total	Hombres	Mujeres	Total		
METODOLOGÍA PRESENCIAL																
Tecnología en Topografía		Público	45	10	55	37	5	42	43	23	66	28	17	45		
		Privado	4	1	5	2	1	3	5	2	7	3	1	4		
Ingeniería Civil		Público	233	108	341	30	12	42	225	93	318	41	14	55		
		Privado	50	19	69	11	3	14	30	12	42	5	2	7		
Ingeniería de Sistemas y Computación		Público	197	33	230	112	11	123	162	21	183	112	14	126		
		Privado	20	2	22	10	1	11	15	4	19	10	3	13		
Ingeniería Electrónica		Público	89	5	94	53	4	57	69	6	75	53	3	56		
		Privado	8	2	10	5	2	7	6	1	7	6	0	6		
Administración de Negocios		Público	71	106	177	31	44	75	66	74	140	40	31	71		
		Privado	4	8	12	2	3	5	10	3	13	6	1	7		
Contaduría Pública		Público	98	171	269	36	44	80	115	162	277	40	39	79		
		Privado	8	10	18	4	3	7	9	9	18	4	3	7		
Economía		Público	23	35	58	15	22	37	20	19	39	17	14	31		
		Privado	8	3	11	4	2	6	5	1	6	3	1	4		
Tecnología en instrumentación Electrónica		Público	64	11	75	44	8	52	27	2	29	18	1	19		
		Privado	4	1	5	2	0	2	0	0	0	0	0	0		
Biología		Público	45	67	112	26	32	58	39	41	80	26	22	48		
		Privado	4	4	8	3	2	5	5	11	16	4	4	8		
Física		Público	23	4	27	15	2	17	0	0	0	0	0	0		
		Privado	2	2	4	1	1	2	0	0	0	0	0	0		
Química		Público	21	38	59	15	29	44	24	15	39	16	6	22		

PROGRAMAS ACADÉMICOS	Colegio	I Semestre						II Semestre					
		Inscritos			Matriculados primera vez			Inscritos			Matriculados primera vez		
		Hombres	Mujeres	Total	Hombres	Mujeres	Total	Hombres	Mujeres	Total	Hombres	Mujeres	Total
	Privado	4	1	5	1	0	1	4	3	7	3	2	5
Filosofía	Público	20	13	33	13	8	21	0	0	0	0	0	0
	Privado	3	0	3	2	0	2	0	0	0	0	0	0
Artes Visuales	Público	25	21	46	9	9	18	27	31	58	11	8	19
	Privado	3	4	7	1	2	3	5	5	10	0	2	2
Trabajo Social	Público	41	184	225	9	33	42	34	154	188	7	32	39
	Privado	5	8	13	2	0	2	5	12	17	1	3	4
Comunicación Social y Periodismo	Público	56	132	188	13	25	38	116	176	292	30	50	80
	Privado	11	8	19	2	2	4	12	12	24	6	8	14
Gerontología	Público	5	33	38	5	25	30	5	17	22	4	14	18
	Privado	1	1	2	0	1	1	1	2	3	1	2	3
Medicina	Público	282	423	705	16	10	26	0	0	0	0	0	0
	Privado	79	121	200	5	7	12	0	0	0	0	0	0
Enfermería	Público	57	233	290	8	29	37	0	0	0	0	0	0
	Privado	1	15	16	0	2	2	0	0	0	0	0	0
Ingeniería de Alimentos	Público	34	44	78	20	21	41	16	34	50	14	26	40
	Privado	3	5	8	1	4	5	0	1	1	0	1	1
Biología y Educación Ambiental	Público	22	25	47	13	17	30	19	22	41	15	16	31
	Privado	0	2	2	0	1	1	2	1	3	2	1	3
Educación Física y Deportes	Público	157	31	188	55	10	65	142	32	174	62	9	71
	Privado	14	2	16	4	1	5	15	0	15	6	0	6
Lenguas Modernas	Público	124	178	302	57	63	120	141	157	298	70	56	126
	Privado	11	6	17	6	4	10	7	8	15	2	5	7
Español y Literatura	Público	21	30	51	14	21	35	20	21	41	17	19	36
	Privado	0	2	2	0	1	1	0	2	2	0	1	1

PROGRAMAS ACADEMICOS	Colegio	I Semestre						II Semestre					
		Inscritos			Matriculados primera vez			Inscritos			Matriculados primera vez		
		Hombres	Mujeres	Total	Hombres	Mujeres	Total	Hombres	Mujeres	Total	Hombres	Mujeres	Total
Matemáticas	Público	16	10	26	0	0	0	16	5	21	10	5	15
	Privado	2	1	3	10	7	17	1	0	1	1	0	1
<b>TOTAL PRESENCIAL</b>		<b>2018</b>	<b>2173</b>	<b>4191</b>	<b>724</b>	<b>534</b>	<b>1258</b>	<b>1463</b>	<b>1194</b>	<b>2657</b>	<b>694</b>	<b>436</b>	<b>1130</b>
METODOLOGIA DISTANCIA													
Tec. Obras civiles	Público	82	21	103	55	13	68	96	12	108	76	9	85
	Privado	20	6	26	10	3	13	19	4	23	11	2	13
Administración Financiera	Público	112	223	335	79	161	240	64	132	196	45	88	133
	Privado	21	27	48	11	23	34	11	12	23	5	5	10
Administración de Negocios	Público	100	128	228	60	80	140	121	198	319	76	125	201
	Privado	18	24	42	12	16	28	27	25	52	17	14	31
Ciencias de la Información y la Documentación ( Virtual )	Público	0	0	0	0	0	0	87	221	308	62	169	231
	Privado	0	0	0	0	0	0	38	77	115	30	54	84
Ciencias Sociales con énfasis en Educación Básica	Público	62	58	120	35	32	67	50	82	132	27	56	83
	Privado	7	9	16	4	2	6	5	10	15	3	2	5
Pedagogía Infantil	Público	20	397	417	8	265	273	16	238	254	9	162	171
	Privado	4	42	46	1	28	29	1	33	34	1	22	23
Pedagogía Social para la Rehabilitación	Público	30	94	124	17	62	79	30	94	124	21	80	101
	Privado	3	12	15	1	8	9	3	11	14	2	11	13
Seguridad y Salud en el Trabajo	Público	134	349	483	113	290	403	213	637	850	165	507	672
	Privado	33	79	112	30	60	90	46	113	159	34	90	124
Tecnología Agropecuaria	Público	21	11	32	11	6	17	12	6	18	8	5	13
	Privado	3	0	3	4	0	4	0	0	0	0	0	0
Tecnología Agroindustrial	Público	2	2	4	0	0	0	7	9	16	5	6	11
	Privado	2	0	2	0	0	0	1	0	1	1	0	1



PROGRAMAS ACADÉMICOS	Colegio	I Semestre						II Semestre					
		Inscritos			Matriculados primera vez			Inscritos			Matriculados primera vez		
		Hombres	Mujeres	Total	Hombres	Mujeres	Total	Hombres	Mujeres	Total	Hombres	Mujeres	Total
<b>TOTAL DISTANCIA</b>		674	1482	2156	451	1049	1500	847	1914	2761	598	1407	2005
<b>TOTAL GENERAL</b>		2692	3655	6347	1175	1583	2758	2310	3108	5418	1292	1843	3135

FUENTE: Base de Datos de Academusoft (Área sistemas de Información).

2.2.9 Inscritos en pregrado por programas últimos cinco años.

PROGRAMAS ACADÉMICOS	Inscritos				
	2011	2012	2013	2014	2015
METODOLOGIA PRESENCIAL					
Tecnología en Topografía	116	125	158	127	135
Ingeniería Civil	616	603	588	634	790
Ingeniería de Sistemas y Computación	522	380	399	404	475
Ingeniería Electrónica	222	178	216	167	194
Administración de Negocios	435	337	196	241	350
Contaduría Pública	689	548	522	537	599
Economía	141	133	177	149	118
Tecnología en Instrumentación Electrónica	109	119	50	91	113
Biología	216	224	235	282	224
Física	31	24	33	27	32
Química	125	90	96	123	112
Gerontología	0	0	49	72	68
Filosofía	20	19	65	37	37
Trabajo Social	309	267	518	334	463
Artes Visuales	0	0	0	157	130

PROGRAMAS ACADÉMICOS	Inscritos				
	2011	2012	2013	2014	2015
Comunicación Social - Periodismo	388	373	175	328	535
Medicina	929	745	667	734	915
Enfermería	365	6	176	250	320
Tecnología Química en Productos Vegetales	11	0	0	0	0
Ingeniería de Alimentos	122	126	170	56	140
Biología y Educación Ambiental	114	90	97	94	97
Educación Física y Deportes	250	236	297	307	409
Lenguas Modernas	637	546	684	625	646
Español y Literatura	92	76	89	99	97
Matemáticas	64	74	77	70	51
<b>TOTAL PRESENCIAL</b>	<b>6523</b>	<b>5319</b>	<b>5734</b>	<b>5945</b>	<b>7050</b>
METODOLOGIA DISTANCIA					
Tec. Obras civiles	173	220	218	246	261
Administración de Negocios	554	745	661	247	646
Tecnología en Gestión Financiera	43	73	0	0	0
Administración Financiera	844	912	868	856	605
Ciencias de la Información y la documentación ( Virtual )	448	496	618	252	424
Ciencias Sociales con énfasis en Educación Básica	250	233	297	322	288
Pedagogía Infantil	438	514	617	745	761
Seguridad y Salud en el Trabajo	822	1119	1470	845	1613
Tecnología Agropecuaria	79	59	130	38	54
Tecnología Agroindustrial	35	10	62	43	23
Pedagogía Social para la Rehabilitación	6	89	52	164	280
<b>TOTAL DISTANCIA</b>	<b>3692</b>	<b>4470</b>	<b>4993</b>	<b>3758</b>	<b>4955</b>
<b>TOTAL GENERAL</b>	<b>10215</b>	<b>9789</b>	<b>10753</b>	<b>9703</b>	<b>12005</b>

FUENTE: Base de Datos de Academusoft (Área sistemas de Información).

## 2.2.10 Matriculados Primera vez en Pregrado por programas últimos 5 Años.

PROGRAMAS ACADÉMICOS	Matriculados Primera Vez				
	2011	2012	2013	2014	2015
METODOLOGIA PRESENCIAL					
Tecnología en Topografía	90	93	106	91	95
Ingeniería Civil	118	116	116	118	120
Ingeniería de Sistemas y Computación	285	256	255	240	280
Ingeniería Electrónica	133	128	132	107	133
Administración de Negocios	157	160	79	143	160
Artes Visuales	0	0	0	48	47
Contaduría Pública	160	159	168	180	179
Economía	88	87	84	78	80
Tecnología en Instrumentación Electrónica	76	89	31	60	77
Biología	115	142	128	126	124
Física	27	19	23	22	21
Química	73	67	70	76	73
Filosofía	14	9	33	24	24
Trabajo Social	89	92	133	94	91
Comunicación Social y Periodismo	90	91	45	91	137
Gerontología	0	0	36	57	54
Medicina	44	39	44	39	38
Enfermería	39	0	41	37	40
Ingeniería de Alimentos	77	89	95	43	90
Biología y Educación Ambiental	70	51	62	67	69
Educación Física y Deportes	154	145	159	158	153
Lenguas Modernas	237	251	252	265	270
Español y Literatura	52	48	67	72	74

PROGRAMAS ACADÉMICOS	Matriculados Primera Vez				
	2011	2012	2013	2014	2015
Matemáticas	47	55	59	52	33
<b>TOTAL PRESENCIAL</b>	<b>2235</b>	<b>2186</b>	<b>2218</b>	<b>2288</b>	<b>2462</b>
<b>METODOLOGIA DISTANCIA</b>					
Tec. Obras civiles	93	142	137	158	180
Administración de Negocios	367	466	408	141	403
Tecnología en Gestión Financiera	41	56	0	0	0
Administración Financiera	606	637	620	599	419
Ciencias de la Inf y la Documentación	303	308	419	171	316
Ciencias Sociales con énfasis en Educación Básica	174	85	192	188	163
Pedagogía Infantil	247	272	367	506	504
Pedagogía Social para la Rehabilitación	0	67	20	117	204
Seguridad y Salud en el Trabajo	578	759	988	555	1297
Tecnología Agropecuaria	53	22	42	35	34
Tecnología Agroindustrial	21	0	0	17	12
<b>TOTAL DISTANCIA</b>	<b>2483</b>	<b>2814</b>	<b>3193</b>	<b>2487</b>	<b>3532</b>
<b>TOTAL GENERAL</b>	<b>4718</b>	<b>5000</b>	<b>5411</b>	<b>4775</b>	<b>5994</b>

FUENTE: Base de Datos de Academusoft (Área sistemas de Información).

2.2.11 Matriculados total en Pregrado y Postgrados por programas y género año 2015.

PROGRAMAS ACADÉMICOS	I Semestre			II Semestre		
	Hombres	Mujeres	Total	Hombres	Mujeres	Total
<b>METODOLOGIA PRESENCIAL</b>						
Tecnología en Topografía	178	63	241	173	74	247
Ingeniería Civil	382	159	541	378	156	534
Ingeniería de Sistemas y Computación	582	107	689	625	108	733

PROGRAMAS ACADEMICOS		I Semestre			II Semestre		
		Hombres	Mujeres	Total	Hombres	Mujeres	Total
Ingeniería Electrónica		394	60	454	390	49	439
Administración de Negocios		234	332	566	239	327	566
Contaduría Pública		287	448	735	301	455	756
Economía		140	161	301	142	157	299
Tecnología en Instrumentación Electrónica		143	19	162	131	19	150
Biología		196	244	440	202	244	446
Física		57	17	74	52	16	68
Química		125	140	265	132	135	267
Gerontología		17	87	104	20	102	122
Filosofía		56	18	74	45	15	60
Artes Visuales		27	32	59	37	41	78
Trabajo Social		74	290	364	71	302	373
Comunicación Social y Periodismo		129	211	340	143	206	349
Medicina		117	126	243	96	102	198
Enfermería		38	138	176	26	117	143
Ingeniería de Alimentos		134	154	288	126	165	291
Biología y Educación Ambiental		75	128	203	82	122	204
Educación Física y Deportes		503	88	591	506	84	590
Lenguas Modernas		447	488	935	459	494	953
Español y Literatura		111	142	253	116	150	266
Matemáticas		109	64	173	109	63	172
<b>TOTAL PRESENCIAL</b>		<b>4555</b>	<b>3716</b>	<b>8271</b>	<b>4601</b>	<b>3703</b>	<b>8304</b>
<b>METODOLOGIA DISTANCIA</b>							
Tecnología en Obras civiles		270	77	347	286	71	357
Administración de Negocios		433	739	1172	491	785	1276
Ciencias de la Información y la documentación (Virtual )		267	599	866	329	776	1105

PROGRAMAS ACADEMICOS	I Semestre			II Semestre		
	Hombres	Mujeres	Total	Hombres	Mujeres	Total
Seguridad y Salud en el Trabajo	687	1957	2644	802	2346	3148
Administración Financiera	547	1162	1709	526	1125	1651
Tecnología en Gestión Financiera	5	15	20	2	6	8
Pedagogía Infantil	86	1440	1526	83	1463	1546
Ciencias Sociales con énfasis en Educación Básica	186	381	567	202	426	628
Pedagogía Social para la Rehabilitación	41	187	228	59	270	329
Tecnología Agropecuaria	56	28	84	56	23	79
Tecnología Agroindustrial	6	2	8	13	19	32
<b>TOTAL DISTANCIA</b>	<b>2584</b>	<b>6587</b>	<b>9171</b>	<b>2849</b>	<b>7310</b>	<b>10159</b>
<b>METODOLOGIA POSTGRADO</b>						
Esp. En salud Ocupacional e Higiene del Trabajo.	5	13	18	0	0	0
Maestría en Ciencias de los Materiales	3	0	3	7	1	8
Maestría en Biomatemáticas	3	3	6	2	2	4
Maestría en Ciencias Biomédicas.	5	8	13	5	6	11
Maestría en Ingeniería	35	10	45	31	10	41
Maestría en Ciencias Biología Vegetal	0	0	0	6	4	10
Maestría en Química	3	3	6	8	10	18
Maestría en Administración	28	31	59	23	30	53
Maestría en Ciencias de la Educación	18	16	34	13	15	28
Doctorado en Ciencias Biomédicas	5	2	7	4	2	6
Doctorado en Ciencias de la Educación	3	1	4	3	1	4
Esp. En Negocios y Finanzas Internacionales (Convenio con la EAN en Bogotá )	4	12	16	0	0	0
Esp. En Gerencia Logística (Convenio EAN Bogotá )	14	2	16	0	0	0
Esp. En Revisoría Fiscal y Auditoría Externa (Convenio UNAB de Bucaramanga )	4	19	23	3	19	22

PROGRAMAS ACADEMICOS		I Semestre		II Semestre		
		Hombres	Mujeres	Total	Hombres	Mujeres
TOTAL POSTGRADOS		130	120	250	105	100
TOTAL GENERAL		7269	10423	17692	7555	11113
						205
						18668

FUENTE: Base de Datos de Academusoft (Área sistemas de Información).

2.2.12 Matriculados total en Pregrado por estrato socio-económico y programa vigencia 2015-2.

NOMBRE DEL PROGRAMA	ESTRATO	TOTAL
INGENIERIA DE ALIMENTOS	1	90
	2	130
	3	59
	4	2
	5	2
	6	1
Total INGENIERIA DE ALIMENTOS		284
TECNOLOGIA AGROINDUSTRIAL	1	12
	2	7
	3	10
	4	3
Total TECNOLOGIA AGROINDUSTRIAL		32
TECNOLOGIA AGROPECUARIA	1	30
	2	34
	3	11
	4	3
Total TECNOLOGIA AGROPECUARIA		78
BIOLOGIA	1	123
	2	199
	3	102
	4	14
	5	3
	6	1
Total BIOLOGIA		442
FISICA	1	13
	2	31
	3	15
	4	3
	5	2
Total FISICA		64
MAESTRIA EN BIOMATEMATICA	2	2
	3	2
Total MAESTRIA EN BIOMATEMATICA		4
MAESTRIA EN CIENCIAS DE LOS MATERIALES	1	2
	2	3
	3	3
Total MAESTRIA EN CIENCIAS DE LOS MATERIALES		8
MAESTRIA EN CIENCIAS-BIOLOGIA VEGETAL	1	2
	2	3
	3	4
	4	1



NOMBRE DEL PROGRAMA	ESTRATO	TOTAL
Total MAESTRIA EN CIENCIAS-BIOLOGIA VEGETAL		10
MAESTRIA EN QUIMICA	1	1
	2	8
	3	5
	4	2
	5	2
Total MAESTRIA EN QUIMICA		18
QUIMICA	1	76
	2	106
	3	66
	4	9
	5	3
Total QUIMICA		260
TECNOLOGIA EN INSTRUMENTACION ELECTRONICA	1	47
	2	70
	3	26
	4	2
	5	1
Total TECNOLOGIA EN INSTRUMENTACION ELECTRONICA		146
DOCTORADO EN CIENCIAS BIOMEDICAS	1	1
	3	2
	4	1
Total DOCTORADO EN CIENCIAS BIOMEDICAS		4
ENFERMERIA	1	59
	2	50
	3	27
	4	5
Total ENFERMERIA		141
MAESTRIA EN CIENCIAS BIOMEDICAS	2	4
	3	5
	4	1
	5	1
Total MAESTRIA EN CIENCIAS BIOMEDICAS		11
MEDICINA	1	34
	2	72
	3	61
	4	16
	5	12
	6	2
Total MEDICINA		197
SEGURIDAD Y SALUD EN EL TRABAJO	1	684
	2	1445
	3	866
	4	89
	5	24

NOMBRE DEL PROGRAMA	ESTRATO	TOTAL
	6	2
Total SEGURIDAD Y SALUD EN EL TRABAJO		<b>3110</b>
ADMINISTRACION DE NEGOCIOS DISTANCIA	1	315
	2	528
	3	333
	4	43
	5	7
	6	1
Total ADMINISTRACION DE NEGOCIOS DISTANCIA		<b>1227</b>
ADMINISTRACION DE NEGOCIOS PRESENCIAL	1	161
	2	251
	3	102
	4	26
	5	5
	6	1
Total ADMINISTRACION DE NEGOCIOS PRESENCIAL		<b>546</b>
ADMINISTRACION FINANCIERA	1	387
	2	789
	3	397
	4	41
	5	10
Total ADMINISTRACION FINANCIERA		<b>1624</b>
CONTADURIA PUBLICA	1	248
	2	355
	3	119
	4	8
	5	4
	6	1
Total CONTADURIA PUBLICA		<b>735</b>
ECONOMIA	1	82
	2	132
	3	64
	4	12
	5	6
Total ECONOMIA		<b>296</b>
MAESTRIA EN ADMINISTRACION	1	3
	2	8
	3	25
	4	9
	5	7
	6	1
Total MAESTRIA EN ADMINISTRACION		<b>53</b>
TECNOLOGIA EN GESTION FINANCIERA	1	1
	2	6
	3	1

NOMBRE DEL PROGRAMA	ESTRATO	TOTAL
Total TECNOLOGIA EN GESTION FINANCIERA		8
ARTES VISUALES	1	17
	2	29
	3	24
	4	4
	5	1
Total ARTES VISUALES		75
CIENCIA DE LA INFORMACION	1	166
	2	545
	3	290
	4	32
	5	7
	6	1
Total CIENCIA DE LA INFORMACION		1041
COMUNICACION SOCIAL PERIODISMO	1	75
	2	146
	3	90
	4	13
	5	6
	6	1
Total COMUNICACION SOCIAL PERIODISMO		331
FILOSOFIA	1	17
	2	24
	3	12
	4	2
	5	3
Total FILOSOFIA		58
GERONTOLOGIA	1	53
	2	50
	3	10
	4	5
	5	2
Total GERONTOLOGIA		120
TRABAJO SOCIAL	1	134
	2	150
	3	78
	4	2
	5	4
	6	1
Total TRABAJO SOCIAL		369
DOCTORADO EN CIENCIAS DE LA EDUCACION	1	2
	3	1
	4	1
Total DOCTORADO EN CIENCIAS DE LA EDUCACION		4
LIC EN CIENCIAS SOCIALES CON ENFASIS EN EDUCACION BASICA	1	283

NOMBRE DEL PROGRAMA	ESTRATO	TOTAL
	2	255
	3	74
	4	6
	5	1
Total LIC EN CIENCIAS SOCIALES CON ENFASIS EN EDUCACION BASICA		619
LICENCIATURA EN BIOLOGIA Y EDUCACION AMBIENTAL	1	72
	2	91
	3	33
	4	1
	5	2
Total LICENCIATURA EN BIOLOGIA Y EDUCACION AMBIENTAL		199
LICENCIATURA EN EDUCACION FISICA Y DEPORTES	1	174
	2	289
	3	105
	4	8
	5	3
Total LICENCIATURA EN EDUCACION FISICA Y DEPORTES		579
LICENCIATURA EN ESPANOL Y LITERATURA	1	88
	2	118
	3	48
	4	3
	5	5
Total LICENCIATURA EN ESPANOL Y LITERATURA		262
LICENCIATURA EN LENGUAS MODERNAS	1	244
	2	442
	3	204
	4	27
	5	6
	6	1
Total LICENCIATURA EN LENGUAS MODERNAS		924
LICENCIATURA EN MATEMATICAS	1	58
	2	85
	3	22
	4	3
	5	1
Total LICENCIATURA EN MATEMATICAS		169
LICENCIATURA EN PEDAGOGIA INFANTIL	1	518
	2	715
	3	246
	4	18
	5	12
	6	3
Total LICENCIATURA EN PEDAGOGIA INFANTIL		1512
LICENCIATURA EN PEDAGOGIA SOCIAL PARA LA REHABILITACION	1	159
	2	112

NOMBRE DEL PROGRAMA	ESTRATO	TOTAL
	3	51
	4	5
Total LICENCIATURA EN PEDAGOGIA SOCIAL PARA LA REHABILITACION		327
MAESTRIA EN CIENCIAS DE LA EDUCACION	1	3
	2	15
	3	9
	4	1
Total MAESTRIA EN CIENCIAS DE LA EDUCACION		28
INGENIERIA CIVIL	1	143
	2	215
	3	118
	4	26
	5	14
Total INGENIERIA CIVIL		516
INGENIERIA DE SISTEMAS Y COMPUTACION	1	200
	2	319
	3	175
	4	14
	5	2
	6	2
Total INGENIERIA DE SISTEMAS Y COMPUTACION		712
INGENIERIA ELECTRONICA	1	113
	2	182
	3	103
	4	18
	5	9
Total INGENIERIA ELECTRONICA		425
MAESTRIA EN INGENIERIA	1	3
	2	10
	3	17
	4	6
	5	4
	6	1
Total MAESTRIA EN INGENIERIA		41
TECNOLOGIA EN OBRAS CIVILES	1	99
	2	161
	3	86
	4	4
	5	2
Total TECNOLOGIA EN OBRAS CIVILES		352
TECNOLOGIA EN TOPOGRAFIA	1	71
	2	117
	3	51
	4	3
	5	3

NOMBRE DEL PROGRAMA	ESTRATO	TOTAL
Total TECNOLOGIA EN TOPOGRAFIA		245
<b>TOTAL GENERAL</b>		<b>18206</b>

FUENTE: Base de Datos de Academusoft (Área sistemas de Información).

## 2.3 Graduados

### 2.3.1 Graduados en Pregrado - Postgrados por programas según Género año 2015.

PROGRAMAS	I Semestre			II Semestre		
	HOMBRES	MUJERES	TOTAL	HOMBRES	MUJERES	TOTAL
<b>Metodología Presencial</b>						
Administración de Negocios	17	19	36	29	29	58
Biología	5	11	16	12	25	37
Comunicación Social y Periodismo	17	22	39	11	24	35
Contaduría Pública	21	45	66	14	31	45
Economía	1	4	5	17	12	29
Trabajo Social	1	21	22	5	28	33
Enfermería	0	0	0	12	20	32
Física	0	0	0	3	0	3
Filosofía	2	3	5	6	1	7
Ingeniería Civil	16	4	20	29	11	40
Ingeniería de Sistemas y Computación	17	12	29	34	11	45
Ingeniería Electrónica	10	5	15	26	7	33
Ingeniería de Alimentos	11	17	28	8	8	16
Licenciatura en Biología y Educación Ambiental	9	8	17	8	11	19
Licenciatura en Educación Física y Deporte	37	14	51	48	7	55
Licenciatura en Español y Literatura	5	8	13	6	11	17
Licenciatura en Lenguas Modernas	37	33	70	32	32	64
Licenciatura en Matemáticas	2	5	7	4	5	9
Medicina	1	1	2	20	22	42
Química	9	8	17	10	16	26
Tecnología en Instrumentación Electrónica	7	2	9	27	2	29
Tecnología en Topografía	12	6	18	9	4	13
<b>TOTAL PRESENCIAL</b>	<b>237</b>	<b>248</b>	<b>485</b>	<b>370</b>	<b>317</b>	<b>687</b>
<b>Metodología Distancia</b>						
Administración de Negocios	55	93	148	33	75	108
Ciencias de la Información y Documentación ( Virtual )	25	60	85	19	46	65
Administración Financiera	41	94	135	21	56	77
Seguridad y Salud en el Trabajo	57	116	173	53	164	217

PROGRAMAS	I Semestre			II Semestre		
	HOMBRES	MUJERES	TOTAL	HOMBRES	MUJERES	TOTAL
Licenciatura en Ciencias Sociales con énfasis en Educación Básica	10	20	30	7	11	18
Licenciatura en Pedagogía Social para la Rehabilitación	2	44	46	0	0	0
Licenciatura en Pedagogía Infantil	0	16	16	5	104	109
Tecnología Agroindustrial	5	4	9	0	0	0
Tecnología Agropecuaria	5	7	12	1	1	2
Tecnología en Obras Civiles	19	4	23	34	9	43
Tecnología en Gestión Financiera	13	17	30	2	6	8
<b>TOTAL DISTANCIA</b>	<b>232</b>	<b>475</b>	<b>707</b>	<b>175</b>	<b>472</b>	<b>647</b>
<b>Metodología Posgrados</b>						
Especialización en Salud Ocupacional e Higiene del Trabajo	0	0	0	5	13	18
Maestría en administración	0	0	0	4	5	9
Maestría en Ciencias de los Materiales	0	0	0	1	1	2
Maestría en Biomatemáticas	0	0	0	3	1	4
Maestría en Ciencias Biomédicas	0	2	2	0	0	0
Maestría en Química	2	2	4	1	2	3
Maestría en Ciencias - Biología Vegetal	0	0	0	0	0	0
Maestría en Ciencias de la Educación	2	6	8	7	10	17
Doctorado en Ciencias Biomédicas	0	0	0	1	0	1
<b>Total Posgrados</b>	<b>4</b>	<b>10</b>	<b>14</b>	<b>22</b>	<b>32</b>	<b>54</b>
<b>Total general</b>	<b>473</b>	<b>733</b>	<b>1.206</b>	<b>563</b>	<b>816</b>	<b>1379</b>

FUENTE: Base de Datos de Academusoft (Área sistemas de Información).

2.3.2 Tasa de Deserción en Pregrado por programa.

PROGRAMA	ESTADO	2011-1	2011-2	2012-1	2012-2	2013-1	2013-2	2014-1	2014-2	2015-1	2015-2
FACULTAD CIENCIAS DE LA SALUD											
Medicina	NO GRADUADOS	121	75	111	97	144	125	159	150	187	0
	# DESERTORES	23	0	46	1	7	1	15	1	10	3
	DESERCION	23,47%		38,02%	1,33%	6,31%	1,03%	10,42%	0,80%	6,29%	2,00%
	RETENCION	76,53%		61,98%	98,67%	93,69%	98,97%	89,58%	99,20%	93,71%	98,00%
Enfermería	NO GRADUADOS	52	88	72	50	89	89	113	107	143	0
	# DESERTORES	4	11	3	15	21	2	3	8	4	9
	DESERCION	10,00%	17,46%	5,77%	17,05%	29,17%	4,00%	3,37%	8,99%	3,54%	8,41%
	RETENCION	90,00%	82,54%	94,23%	82,95%	70,83%	96,00%	96,63%	91,01%	96,46%	91,59%
Seguridad y Salud en el Trabajo	NO GRADUADOS	525	720	937	1130	1191	1655	2052	1904	2183	0
	# DESERTORES	107	77	76	78	190	233	93	150	144	232
	DESERCION	21,88%	15,31%	14,48%	10,83%	20,28%	20,62%	7,81%	9,06%	7,02%	12,18%
	RETENCION	78,12%	84,69%	85,52%	89,17%	79,72%	79,38%	92,19%	90,94%	92,98%	87,82%
FACULTAD CIENCIAS BÁSICAS Y TECNOLÓGICAS											
Química	NO GRADUADOS	153	147	158	152	165	178	203	219	246	0
	# DESERTORES	12	17	33	30	29	28	15	20	19	21
	DESERCION	9,92%	13,60%	21,57%	20,41%	18,35%	18,42%	9,09%	11,24%	9,36%	9,59%
	RETENCION	90,08%	86,40%	78,43%	79,59%	81,65%	81,58%	90,91%	88,76%	90,64%	90,41%
Tecnología en Instrumentación Electrónica	NO GRADUADOS	123	106	149	126	99	125	128	131	160	0
	# DESERTORES	60	40	36	22	47	27	14	32	19	27
	DESERCION	39,22%	32,79%	29,27%	20,75%	31,54%	21,43%	14,14%	25,60%	14,84%	20,61%
	RETENCION	60,78%	67,21%	70,73%	79,25%	68,46%	78,57%	85,86%	74,40%	85,16%	79,39%
Biología	NO GRADUADOS	182	203	242	270	294	315	342	367	407	0
	# DESERTORES	43	21	32	38	39	43	33	38	39	26
	DESERCION	27,92%	14,09%	17,58%	18,72%	16,12%	15,93%	11,22%	12,06%	11,40%	7,08%
	RETENCION	72,08%	85,91%	82,42%	81,28%	83,88%	84,07%	88,78%	87,94%	88,60%	92,92%



PROGRAMA	ESTADO	2011-1	2011-2	2012-1	2012-2	2013-1	2013-2	2014-1	2014-2	2015-1	2015-2
Física	NO GRADUADOS	50	39	50	42	62	52	70	53	69	0
	# DESERTORES	20	1	10	10	7	4	6	6	14	6
	DESERCIÓN	42,55%	3,70%	20,00%	25,64%	14,00%	9,52%	9,68%	11,54%	20,00%	11,32%
	RETENCIÓN	57,45%	96,30%	80,00%	74,36%	86,00%	90,48%	90,32%	88,46%	80,00%	88,68%
FACULTAD CIENCIAS ECONÓMICAS Y ADMINISTRATIVAS											
Administración de negocios	NO GRADUADOS	568	693	821	867	964	1094	1049	1215	1375	0
	# DESERTORES	175	134	96	140	243	129	102	116	71	87
	DESERCIÓN	28,36%	22,15%	16,90%	20,20%	29,60%	14,88%	10,58%	10,60%	6,77%	7,16%
	RETENCIÓN	71,64%	77,85%	83,10%	79,80%	70,40%	85,12%	89,42%	89,40%	93,23%	92,84%
Contaduría pública	NO GRADUADOS	422	446	405	410	456	508	558	613	666	0
	# DESERTORES	49	72	58	110	87	46	37	44	44	42
	DESERCIÓN	11,29%	16,33%	13,74%	24,66%	21,48%	11,22%	8,11%	8,66%	7,89%	6,85%
	RETENCIÓN	88,71%	83,67%	86,26%	75,34%	78,52%	88,78%	91,89%	91,34%	92,11%	93,15%
Economía	NO GRADUADOS	42	61	92	120	155	179	210	227	250	0
	# DESERTORES	0	6	8	13	9	14	13	11	16	19
	DESERCIÓN		20,00%	19,05%	21,31%	9,78%	11,67%	8,39%	6,15%	7,62%	8,37%
	RETENCIÓN		80,00%	80,95%	78,69%	90,22%	88,33%	91,61%	93,85%	92,38%	91,63%
Administración Financiera	NO GRADUADOS	319	451	572	678	821	997	1131	1340	1481	0
	# DESERTORES	8	176	59	81	133	83	105	125	96	131
	DESERCIÓN	4,71%	50,00%	18,50%	17,96%	23,25%	12,24%	12,79%	12,54%	8,49%	9,78%
	RETENCIÓN	95,29%	50,00%	81,50%	82,04%	76,75%	87,76%	87,21%	87,46%	91,51%	90,22%
Tecnología en gestión financiera	NO GRADUADOS	272	247	212	77	49	33	27	18	15	0
	# DESERTORES	172	47	35	73	137	32	19	11	11	5
	DESERCIÓN	36,44%	14,78%	12,87%	29,55%	64,62%	41,56%	38,78%	33,33%	40,74%	27,78%
	RETENCIÓN	63,56%	85,22%	87,13%	70,45%	35,38%	58,44%	61,22%	66,67%	59,26%	72,22%
FACULTAD DE INGENIERÍA											
Tecnología en topografía	NO GRADUADOS	73	87	105	126	153	185	210	217	235	0

PROGRAMA	ESTADO		2011-1	2011-2	2012-1	2012-2	2013-1	2013-2	2014-1	2014-2	2015-1	2015-2
	# DESERTORES		26	14	15	18	19	21	26	34	24	29
Tecnología en obras civiles	DESERCION		49,06%	28,57%	20,55%	20,69%	18,10%	16,67%	16,99%	18,38%	11,43%	13,36%
	RETENCION		50,94%	71,43%	79,45%	79,31%	81,90%	83,33%	83,01%	81,62%	88,57%	86,64%
	NO GRADUADOS		89	106	120	139	182	218	263	297	322	0
	# DESERTORES		19	17	21	36	36	22	31	33	53	59
Ingeniería civil	DESERCION		25,00%	22,08%	23,60%	33,96%	30,00%	15,83%	17,03%	15,14%	20,15%	19,87%
	RETENCION		75,00%	77,92%	76,40%	66,04%	70,00%	84,17%	82,97%	84,86%	79,85%	80,13%
	NO GRADUADOS		215	255	293	322	350	376	413	447	467	0
	# DESERTORES		38	32	18	23	29	23	27	25	30	38
Ingeniería de sistemas y computación	DESERCION		22,22%	17,39%	8,37%	9,02%	9,90%	7,14%	7,71%	6,65%	7,26%	8,50%
	RETENCION		77,78%	82,61%	91,63%	90,98%	90,10%	92,86%	92,29%	93,35%	92,74%	91,50%
	NO GRADUADOS		525	527	510	538	568	595	610	654	674	0
	# DESERTORES		103	98	126	139	100	95	103	106	93	124
Ingeniería electrónica	DESERCION		22,99%	20,72%	24,00%	26,38%	19,61%	17,66%	18,13%	17,82%	15,25%	18,96%
	RETENCION		77,01%	79,28%	76,00%	73,62%	80,39%	82,34%	81,87%	82,18%	84,75%	81,04%
	NO GRADUADOS		260	284	291	306	330	370	396	412	433	0
	# DESERTORES		43	34	43	53	44	40	29	44	39	49
FACULTAD DE CIENCIAS AGROINDUSTRIALES	DESERCION		19,28%	14,66%	16,54%	18,66%	15,12%	13,07%	8,79%	11,89%	9,85%	11,89%
	RETENCION		80,72%	85,34%	83,46%	81,34%	84,88%	86,93%	91,21%	88,11%	90,15%	88,11%
	NO GRADUADOS		28	28	17	3	2	1	19	15	4	0
	# DESERTORES		7	9	11	10	15	1	1	0	3	11
Tecnología agropecuaria	DESERCION		24,14%	24,32%	39,29%	35,71%	88,24%	33,33%	50,00%		15,79%	73,33%
	RETENCION		75,86%	75,68%	60,71%	64,29%	11,76%	66,67%	50,00%		84,21%	26,67%
	NO GRADUADOS		40	31	35	13	26	28	21	54	64	0
	# DESERTORES		12	14	11	10	20	7	10	8	3	8
	DESERCION		21,43%	34,15%	27,50%	32,26%	57,14%	53,85%	38,46%	28,57%	14,29%	14,81%
	RETENCION		78,57%	65,85%	72,50%	67,74%	42,86%	46,15%	61,54%	71,43%	85,71%	85,19%

PROGRAMA	ESTADO	2011-1	2011-2	2012-1	2012-2	2013-1	2013-2	2014-1	2014-2	2015-1	2015-2
Ingeniería de alimentos	NO GRADUADOS	93	107	119	150	175	202	173	216	249	0
	# DESERTORES	16	22	21	29	15	23	17	27	4	16
	DESERCION	22,22%	25,88%	22,58%	27,10%	12,61%	15,33%	9,71%	13,37%	2,31%	7,41%
	RETENCION	77,78%	74,12%	77,42%	72,90%	87,39%	84,67%	90,29%	86,63%	97,69%	92,59%
FACULTAD CIENCIAS HUMANAS Y BELLAS ARTES											
Gerontología	NO GRADUADOS	5	5	1	1	0	37	60	85	104	0
	# DESERTORES	1	0	0	5	0	1	0	5	4	11
	DESERCION	16,67%			100,00%		100,00%		13,51%	6,67%	12,94%
	RETENCION	83,33%			0,00%		0,00%		86,49%	93,33%	87,06%
Artes Visuales	NO GRADUADOS	0	0	0	0	0	0	24	39	57	0
	# DESERTORES	0	0	0	0	0	0	0	0	9	4
	DESERCION									37,50%	10,26%
	RETENCION									62,50%	89,74%
Filosofía	NO GRADUADOS	41	34	42	37	63	53	69	51	70	0
	# DESERTORES	6	6	7	4	3	5	12	8	18	7
	DESERCION	14,29%	16,67%	17,07%	11,76%	7,14%	13,51%	19,05%	15,09%	26,09%	13,73%
	RETENCION	85,71%	83,33%	82,93%	88,24%	92,86%	86,49%	80,95%	84,91%	73,91%	86,27%
Trabajo social	NO GRADUADOS	138	158	169	199	230	270	281	320	334	0
	# DESERTORES	18	15	14	20	23	13	14	27	17	28
	DESERCION	17,65%	12,93%	10,14%	12,66%	13,61%	6,53%	6,09%	10,00%	6,05%	8,75%
	RETENCION	82,35%	87,07%	89,86%	87,34%	86,39%	93,47%	93,91%	90,00%	93,95%	91,25%
Comunicación social - periodismo											
Ciencia de la información y la documentación, bibliotecología y archivística	NO GRADUADOS	103	123	145	152	192	184	206	246	268	0
	# DESERTORES	13	15	20	18	36	13	8	20	13	19
	DESERCION	16,46%	15,96%	19,42%	14,63%	24,83%	8,55%	4,17%	10,87%	6,31%	7,72%
	RETENCION	83,54%	84,04%	80,58%	85,37%	75,17%	91,45%	95,83%	89,13%	93,69%	92,28%
	NO GRADUADOS	269	400	489	499	574	773	858	782	721	0
	# DESERTORES	49	64	35	72	103	60	68	91	83	65

PROGRAMA		ESTADO	2011-1	2011-2	2012-1	2012-2	2013-1	2013-2	2014-1	2014-2	2015-1	2015-2
		DESERCION	20,94%	23,53%	13,01%	18,00%	21,06%	12,02%	11,85%	11,77%	9,67%	8,31%
		RETENCION	79,06%	76,47%	86,99%	82,00%	78,94%	87,98%	88,15%	88,23%	90,33%	91,69%
FACULTAD DE EDUCACIÓN												
Licenciatura en Biología y Educación Ambiental		NO GRADUADOS	158	146	142	150	160	182	193	184	193	0
		# DESERTORES	31	16	31	22	18	22	18	26	43	28
		DESERCION	25,41%	12,70%	19,62%	15,07%	12,68%	14,67%	11,25%	14,29%	22,28%	15,22%
		RETENCION	74,59%	87,30%	80,38%	84,93%	87,32%	85,33%	88,75%	85,71%	77,72%	84,78%
Licenciatura en Ciencias Sociales		NO GRADUADOS	17	75	95	110	152	213	263	388	444	0
		# DESERTORES	0	2	2	10	8	6	13	8	4	18
		DESERCION		28,57%	11,76%	13,33%	8,42%	5,45%	8,55%	3,76%	1,52%	4,64%
		RETENCION		71,43%	88,24%	86,67%	91,58%	94,55%	91,45%	96,24%	98,48%	95,36%
Licenciatura en educación física y deportes		NO GRADUADOS	228	260	280	291	332	368	405	448	489	0
		# DESERTORES	28	39	35	61	51	35	47	37	35	36
		DESERCION	14,58%	18,06%	15,35%	23,46%	18,21%	12,03%	14,16%	10,05%	8,64%	8,04%
		RETENCION	85,42%	81,94%	84,65%	76,54%	81,79%	87,97%	85,84%	89,95%	91,36%	91,96%
Licenciatura en español y literatura		NO GRADUADOS	97	106	107	107	134	153	183	206	225	0
		# DESERTORES	16	10	14	18	29	14	11	10	12	21
		DESERCION	18,18%	11,36%	14,43%	16,98%	27,10%	13,08%	8,21%	6,54%	6,56%	10,19%
		RETENCION	81,82%	88,64%	85,57%	83,02%	72,90%	86,92%	91,79%	93,46%	93,44%	89,81%
Licenciatura en lenguas modernas		NO GRADUADOS	343	387	418	450	509	603	657	717	791	0
		# DESERTORES	62	76	68	81	86	54	55	77	70	73
		DESERCION	21,75%	22,96%	19,83%	20,93%	20,57%	12,00%	10,81%	12,77%	10,65%	10,18%
		RETENCION	78,25%	77,04%	80,17%	79,07%	79,43%	88,00%	89,19%	87,23%	89,35%	89,82%
Licenciatura en matemáticas		NO GRADUADOS	103	105	114	123	137	151	153	161	166	0
		# DESERTORES	24	11	20	19	17	18	18	19	20	13
		DESERCION	28,92%	12,22%	19,42%	18,10%	14,91%	14,63%	13,14%	12,58%	13,07%	8,07%
		RETENCION	71,08%	87,78%	80,58%	81,90%	85,09%	85,37%	86,86%	87,42%	86,93%	91,93%
licenciatura en Pedagogía Infantil		NO GRADUADOS	83	185	256	384	458	687	911	1106	1356	0

PROGRAMA	ESTADO	2011-1	2011-2	2012-1	2012-2	2013-1	2013-2	2014-1	2014-2	2015-1	2015-2
	# DESERTORES	0	18	21	33	24	33	19	37	53	59
	DESERCION		33,33%	25,30%	17,84%	9,38%	8,59%	4,15%	5,39%	5,82%	5,33%
	RETENCION		66,67%	74,70%	82,16%	90,62%	91,41%	95,85%	94,61%	94,18%	94,67%
licenciatura en Pedagogía Social para la rehabilitación	NO GRADUADOS	0	0	24	17	16	33	64	145	222	0
	# DESERTORES	0	0	0	0	7	1	2	5	1	10
	DESERCION					29,17%	5,88%	12,50%	15,15%	1,56%	6,90%
	RETENCION					70,83%	94,12%	87,50%	84,85%	98,44%	93,10%

FUENTE: Base de Datos de Academusoft (Área sistemas de Información).





# INVESTIGACIÓN

**ANUARIO**  
**ESTADÍSTICO**  
**2015**

3.





### **3. INVESTIGACION**

- 3.1 Semilleros de investigación.
- 3.2 Grupos de Investigación clasificados por Colciencias según categoría.
- 3.3 Número de Proyectos de Investigación financiados por Colciencias y otros organismos según núcleo básico de conocimiento.
- 3.4 Número de Proyectos de Investigación financiados con recursos propios según núcleo básico de conocimiento.

### 3.1 Semilleros de investigación año 2015.

Programa Académico	Nombre del Semillero	Número de estudiantes
Administración de Negocios	Estudio del impacto económico de la informalidad laboral en el sector mercancia en el municipio de armenia en el último periodo de gobierno	3
Administración de Negocios	Gestión del conocimiento en el marco del capital intelectual de los especialistas de la salud en las IPS del municipio de armenia legalmente constituidas	3
Administración de Negocios	Sistemas ecoeficientes en las empresas del Quindío	3
Administración Financiera	Nivel de educación financiera de los estudiantes de grados cuarto y quinto de básica primaria de los colegios públicos de Buga valle	3
Administración Financiera	Nivel de educación financiera en los estudiantes de cuarto y quinto de los colegios públicos de Tuluá- valle del cauca.	3
Biología	Microscopía de especies de la familia Marchantiaceae del Departamento del Quindío	13
CIDBA	Elementos básicos para generar un Plan Pedagógico Lector desde la Biblioteca Escolar que permita sufragar las necesidades de lecto-escritura en los estudiantes de seis a diez años del CED María Cano de Bogotá	2
Contaduría Pública	Análisis del impacto de los egresados del programa de contaduría pública de la universidad del Quindío en el sector bancario de la ciudad de armenia	3
Contaduría Pública	Responsabilidad ambiental empresarial en el sector industrial en la ciudad de ARMENIA, QUINDÍO	3
Economía	Impacto Familiar e Institucional de la desigualdad en la Renta y las condiciones socioeconómicas de las Familias de los Estudiantes (Caso: Programa de Economía)	3
Enfermería	Coherencia de las proposiciones del instrumento de valoración "comportamientos de cuidado profesional" (1986 Jean Watson) en el contexto de una IPS de la ciudad de Armenia	3
Enfermería	Proceso De Participación De Los Estudiantes De Enfermería De Latinoamérica En Organismos De Representación Propios De La Disciplina	3
Facultad de Ciencias Agroindustriales	Semillero Facultad de Ciencias Agroindustriales	27
Facultad de Ciencias de la Salud	Semillero Facultad de Ciencias de la Salud	106

Programa Académico	Nombre del Semillero	Número de estudiantes
Facultad de Ciencias Económicas y administrativas	Semillero Facultad de Ciencias Económicas y administrativas	132
Facultad de Ciencias Humanas y Bellas Artes	Semillero Facultad de Ciencias Humanas y Bellas Artes	101
Facultad de Educación	Semillero Facultad de Educación	126
Filosofía	El concepto de ética construido con los sentidos de ética de estudiantes y los significados de ética en textos escolares en la Institución Educativa Instituto Tebaida.	3
FISICA	ESTUDIO DE MECANISMOS RESPONSABLES DEL HELIOTROPISMO EN EL GIRASOL Y SU DEPENDENCIA CON LA RADIACIÓN	5
Gerontología	Red comunitaria y transferencias formales de los grupos de adultos mayores de la comuna 1 de la ciudad de armenia	4
Ingeniería Civil	Calibración de la magnitud duración, usando los registros del sismógrafo MEQ-800 del Observatorio Sismológico de la Universidad del Quindío	3
Ingeniería Civil	Compleitud del catálogo sísmico para el observatorio sismológico de la universidad del Quindío en el centro occidente de Colombia	4
Ingeniería Civil	Diagnóstico de eficiencia en las rutas de servicio público de transporte	4
Ingeniería de Alimentos	Caracterización de películas biodegradables obtenidas a partir del almidón de arracacha blanca, arracacha Xanthorhiza	15
Ingeniería de Alimentos	Diseño de una tecnología para osmodeshidratación de frutos de pulpa líquida, y evaluación en maracuyá (pasiflora Edulis)	5
Ingeniería de Alimentos	Evaluación de la actividad gelificaste de las proteínas del suero lácteo	7
Ingeniería de Alimentos	Protocolos para la desinfección de meristemas del plátano dominico hartón	6
Ingeniería de Sistemas y Computación	Aplicación de juegos serios en la enseñanza de la inmunología	3
Ingeniería de Sistemas y Computación	Realidad aumentada aplicada a paseos virtuales, caso universidad del Quindío	3
Ingeniería Electrónica	Plataforma para estrategias de control sobre arduino due	10
Ingeniería Electrónica	Sistema de radio con modulaciones modernas basada en la plataforma GNURADIO a través v del periférico USRP	6
Ingeniería Electrónica	Sistema de reconocimiento de lenguaje de señas	4

Programa Académico	Nombre del Semillero	Número de estudiantes
Licenciatura en Lenguas Modernas	La interacción y la adquisición de vocabulario en la clase de ciencias naturales en un contexto público bilingüe en grado Quinto.	3
Licenciatura en Lenguas Modernas	Lengua materna, producción oral y desarrollo de la habilidad meta-fonológica en FLE de estudiantes de séptimo semestre en la licenciatura de lenguas modernas de la universidad del Quindío	4
Licenciatura en Lenguas Modernas	Nivel de comprensión lectora en L2 de estudiantes bilingües consecutivos pertenecientes al cuarto y decimo semestre de la Universidad del Quindío: un estudio comparativo.	3
Licenciatura en Educación Física y Deportes	Evaluación de la fuerza explosiva en los miembros inferiores y hábitos de ejercicio de los integrantes masculino y femenino de voleibol en algunas Universidades de la ciudad de Armenia.	5
Licenciatura en Educación Física y Deportes	Necesidades y expectativas con relación a la actividad física, el deporte y la recreación en la población interna del hogar San Juan Bosco y el Amparo de Niños Juan XXIII	5
Licenciatura en Educación Física y Deportes	Perfil antropométrico y de condición física de los estudiantes pertenecientes a selecciones deportivas individuales de la Universidad del Quindío.	4
Licenciatura en Educación Física y Deportes	Relaciones y configuraciones didácticas, pedagógicas, metodológicas y teóricas que forman al licenciado de la Universidad del Quindío.	6
Licenciatura en Español y Literatura	Educación: Evidencia científica y aprendizaje real en las prácticas educativas de los docentes del programa de licenciatura en lenguas modernas	4
Licenciatura en Español y Literatura	Implementación transdisciplinar de la cátedra de estudios Afrocolombianos y la literatura afrocolombiana en los grados primero y quinto de la institución Educativa Nacional- Jesús María Ocampo.	3
Licenciatura en Español y Literatura	Posibilidades que ofrece el libro álbum al fortalecimiento de la competencia comunicativa de un grupo de estudiantes con NEE de la Institución Educativa John F. Kennedy de Calarcá	3
Licenciatura en Matemáticas	Generador de mallas para superficies con dominios cuadrados	4
Medicina	Caracterización del infarto de miocardio en la población del programa de riesgo cardiovascular de RedSalud en Armenia - Quindío, durante el año 2014	2
Medicina	Detección de bateriófagos codificantes de verotoxina (vt1 o vt2) a partir de heces de ganado bovino en una finca del municipio de Ulloa, Valle.	11

Programa Académico	Nombre del Semillero	Número de estudiantes
Química	Caracterización por Cromatografía de gases y espectrometría de masas (CG-MS) de los extractos hidrolizados de especies de Ipomea (Convolvulaceae).	6
Química	Epoxidación de Estireno y Estilbeno con el Complejo Cobre Salen	6
Química	Identificación de compuestos volátiles de una especie del género mikania (Asteraceae) por cromatografía de gases	4
Química	SÍNTESIS ONE-POT DE 3-AMINO-1,2,4-BENZOTRIAZINA	4
Química	TRATAMIENTO INSECTICIDA DE LA BROCA DEL CAFÉ (Hypothenemus hampei) CON UN COCTEL A BASE DE Ajo, Aji y Tabaco	5
Salud Ocupacional	Aplicación del método ERIN en la evaluación de los desórdenes musculoesqueléticos (DME) de los conductores de la universidad del Quindío	5
Semillero VIRTUAL	Semillero VIRTUAL	65
Trabajo Social	Los jóvenes como víctimas y victimarios en distintos tipos de violencia (homicidio, violencia interpersonal, violencia intrafamiliar y sexológicos), con respecto a los otros grupos de edad, en el municipio de Armenia (Q), en el periodo de tiempo entre 201	12
Total general		783

FUENTE: Vicerrectoría de Investigación U. Quindío.

### 3.2 Grupos de Investigación clasificados por Colciencias según categoría año 2015.

NOMBRE DEL GRUPO	CLASIFICACIÓN COLCIENCIAS	ÁREA DEL CONOCIMIENTO
Diversidad Faunística	A1	Biología
GEPAMOL	A1	Medicina
Grupo de Investigación en Bioquímica de Enfermedades Cardiovasculares y Metabólicas	A	Medicina
Grupo de Investigación y Asesoría en Estadística	A	Lic. Matemáticas

NOMBRE DEL GRUPO	CLASIFICACIÓN COLCIENCIAS	ÁREA DEL CONOCIMIENTO
Agroindustria de frutas tropicales	A	Química
Didáctica de la Lengua Materna y la Literatura -DILEMA	B	Español y Literatura
Optoelectrónica	B	Física
Grupo de Inmunología Molecular GYMOL	B	Medicina
Grupo Químico de Investigación y Desarrollo Ambiental	B	Química
Grupo de Sistemas de Información y Control Industrial -SINFOCI-	B	Ing. de Sistemas y comp.
GRUPO DE INVESTIGACION EN DESARROLLOS TECNOLOGICOS(GIDET)	B	Tec. En Instrumentación Electrónica
Grupo de Procesamiento Digital de Señales y Procesadores - GDSPROC	B	Ing. Electrónica
GRUPO DE INVESTIGACIÓN EN CIENCIA APLICADA PARA EL DESARROLLO DE LA ECORREGIÓN - GICADE	C	Física
GRUPO DE INVESTIGACIÓN EN REDES, INFORMACIÓN Y DISTRIBUCIÓN - GRID	C	Ing. de Sistemas y comp.
Biodiversidad y Educación Ambiental - BIOEDUC	C	Lic. En Biología y Educ. ambiental
Centro de Estudios e Investigaciones en Biodiversidad y Biotecnología - CIBUQ	C	Biología
GRUPO DE INVESTIGACIÓN EN COMPUESTOS ORGANOMETÁLICOS Y CATALISIS	C	Química
ESCUELA DE INVESTIGACION EN BIOMATEMATICA	C	Maestría en Biomatemáticas
Salud Publica	C	Medicina
Grupo de Investigación en Desarrollo (GID)	C	Gerontología
COMUNICACIÓN: CULTURA Y PERIODISMO	C	Comunicación Social y Periodismo
Ciencia y Tecnología de Alimentos (CYTA)	C	Ing. de Alimentos
GRUPO DE INVESTIGACIONES FILOSOFÍA POLÍTICA, MORAL Y SOCIAL POLITICA	C	Filosofía
Grupo de Automatización y Máquinas de aprendizaje - GAMA	C	Ing. Electrónica
GRUPO DE INVESTIGACION EN CIENCIAS AGROINDUSTRIALES - GICA	C	Ing. De Alimentos

NOMBRE DEL GRUPO	CLASIFICACIÓN COLCIENCIAS	ÁREA DEL CONOCIMIENTO
Seminario Interdisciplinario Grupo en Matemática Aplicada - SIGM	C	Lic. En Matemáticas
GEDES (Grupo de Estudio y Desarrollo de Software)	C	Lic. En Matemáticas
GRUPO DE INVESTIGACION DESARROLLO Y ESTUDIO DEL RECURSO HIDRICO Y EL AMBIENTE - CIDERA -	C	Ing. Civil
GRUPO DE INVESTIGACIÓN TEJIENDO REDES	C	Lic. Educación Física
Estilos de Aprendizaje e Idiomas Extranjeros-Bilingüismo ESAPIDEX-B	D	Lic. Lenguas Modernas
Grupo de Investigación en Contaduría Internacional Comparada	D	Contaduría
LA FUNCION FINANCIERA EN LAS ORGANIZACIONES DEL DEPARTAMENTO DEL QUINDIO	D	Contaduría
Grupo de Investigación en Gerencia y Emprendimiento "GIGA"	D	Administración de Negocios
ESTUDIOS PEDAGOGICOS	D	Lic. Pedagogía Infantil
GRUPO DE INVESTIGACIÓN EN EDUCACIÓN MATEMÁTICA	D	Lic. En Matemáticas
GRUPO DE ESTUDIO ORIENTADO A LA INVESTIGACION Y DESARROLLO EN GEOMÁTICA - (GEOIDE-G62)	D	Topografía - Ing. Sistemas
GRUPO DE INVESTIGACIÓN EN TELECOMUNICACIONES DE LA UNIVERSIDAD DEL QUINDIO GITUQ	D	Ing. Electrónica
Razones y Acciones	D	Filosofía
Semióticas de Ficción -SEMIFIC	D	Comunicación Social y Periodismo
Grupo de Investigación en Derecho Tributario Comparado y Desarrollo Empresarial de la Universidad Del Quindío ¿GEDUQ¿	D	Contaduría
EDUCACION EN ENFERMERIA – GRIEEUQ	D	Enfermería
Plaguicidas y Salud	RECONOCIDO	Medicina
Busqueda de Principios Bioactivos		Química
Bioética, Ciencias y Cultura de lo Viviente		Medicina
NEURO EDUCACION		Lic. Lenguas Modernas

NOMBRE DEL GRUPO	CLASIFICACIÓN COLCIENCIAS	ÁREA DEL CONOCIMIENTO
GRUPO DE INVESTIGACIÓN ETNOEPISTEME (Lógica y Singularidad Humana)		Lic. Ciencias Sociales
GRUPO DE INVESTIGACION EN BILINGUISMO		Lenguas Modernas
Quimbaya		Ing. Civil
GRUPO DE FÍSICA DE MATERIALES ORGÁNICOS E INORGÁNICOS - FMIO		Física
GRUPO DE MODELACION MATEMATICA EN EPIDEMIOLOGIA - GMME		Lic. En Matemáticas
GRUPO DE INVESTIGACIÓN EN CIENCIAS ECONÓMICAS - GICE		Economía
Enseñabilidad de la filosofía Sofos		Filosofía
GRUPO DE INVESTIGACION EN SISTEMAS DE INFORMACION, AUDITORIA Y CALIDAD DEL SOFTWARE- GISICAS-		Contaduría
Sonoridades contemporaneas		Bellas Artes
GRUPO DE INVESTIGACIÓN EN FÍSICOQUÍMICA AMBIENTAL Y COMPUTACIONAL - GIFAC		Química
GRUPO DE INVESTIGACIÓN EN CIENCIAS AGROPECUARIAS - GICAP		Tec. Agropecuaria
Grupo de Investigación en Noviolencia, Paz y Desarrollo Humano		Trabajo Social
Desarrollo Profesional Docente - DEPROFES		Lenguas modernas
GRUPO DE INVESTIGACION EN DIDÁCTICA DE LAS MATEMATICAS - GEDIMA		Lic. Matemáticas
Literaturas Marginales -Marginalia-		Lic. Español y Literatura
Grupo de Investigación en Fisiología de la Actividad física y la Salud		Lic. Educación Física
PEDAINFA (PEDAGOGIA E INFANCIA)		Lic. Pedagogía Infantil
Grupo de Investigación en Atención Primaria en Salud- GIAPS		Enfermería
Grupo de investigación Geomatics Metrology & Surveying-GMS		



NOMBRE DEL GRUPO	CLASIFICACIÓN COLCIENCIAS	ÁREA DEL CONOCIMIENTO
Grupo de Investigación en Ciencias Básicas y Educación		Biología
Evolución, Ecología y Conservación EECO		Biología
Grupo de Física Teórica y Computacional		Física
Grupo de investigación en Administración Financiera GIAF		Directora ADM Financiera
Procesos Agroindustriales - PAI		Ing. De Alimentos
INGESCO		Ing. de Sistemas y comp.
TEFRA		Ing. Civil
Grupo de Electrónica aplicada y Energías- ELECTRAE		Ing. Electrónica
Ciencia de la Información y la Documentación, Bibliotecología y Archivística (CIDBA)		Ciencias de la Información y documentación
CINEDADES		Trabajo Social
Grupo de Investigación de Prevención de Riesgos Laborales "GIPRL"		Salud Ocupacional
Grupo de Investigación Médico Quirúrgica-GIMEQ		Medicina

FUENTE: Vicerrectoría de Investigación U. Quindío.

### 3.3 Número de Proyectos de Investigación financiados por Colciencias y otros organismos según núcleo básico de conocimiento año 2015.

NBC (Núcleo Básico del Conocimiento)	Numero de proyecto	Valor ejecutado
BIOLOGÍA, MICROBIOLOGÍA Y AFINES	3	\$704.423.250
EDUCACIÓN	1	\$50.947.343
INGENIERÍA DE SISTEMAS, TELEMÁTICA Y AFINES	2	\$412.421.785
INGENIERÍA QUÍMICA Y AFINES	2	\$53.681.604
MATEMÁTICAS, ESTADÍSTICA Y AFINES	2	\$12.384.265
MEDICINA	13	\$755.935.012
SALUD PUBLICA	2	\$14.588.094
Total general	25	\$2.004.381.353

FUENTE: Vicerrectoría de Investigación U. Quindío.

### 3.4 Número de Proyectos de Investigación financiados con recursos propios según núcleo básico de conocimiento año 2015.

NBC (Núcleo Básico del Conocimiento)	Numero de proyecto	Valor ejecutado
BIOLOGÍA, MICROBIOLOGÍA Y AFINES	4	\$17.329.390
COMUNICACIÓN SOCIAL, PERIODISMO Y AFINES	3	\$4.178.000
CONTADURÍA PUBLICA	2	\$1.895.940
DEPORTES, EDUCACIÓN FÍSICA Y RECREACIÓN	2	\$22.443.999
EDUCACIÓN	6	\$13.125.320
ENFERMERÍA	8	\$19.083.440
FILOSOFÍA, TEOLOGÍA Y AFINES	4	\$8.582.830
FÍSICA	13	\$82.986.992
INGENIERÍA AGROINDUSTRIAL, ALIMENTOS Y AFINES	7	\$25.396.350
INGENIERÍA AGRONÓMICA, PECUARIA Y AFINES	4	\$22.104.984
INGENIERÍA CIVIL Y AFINES	3	\$11.786.540
INGENIERÍA DE SISTEMAS, TELEMÁTICA Y AFINES	5	\$14.196.569
INGENIERÍA ELÉCTRICA Y AFINES	2	\$38.820.000
INGENIERÍA ELECTRÓNICA, TELECOMUNICACIONES Y AFINES	7	\$37.239.287
LENGUAS MODERNAS, LITERATURA, LINGÜÍSTICA Y AFINES	7	\$16.063.270
MATEMÁTICAS, ESTADÍSTICA Y AFINES	11	\$41.598.430
MEDICINA	12	\$98.781.179
QUÍMICA Y AFINES	7	\$63.637.338
SALUD PUBLICA	2	\$13.339.640
SOCIOLOGÍA, TRABAJO SOCIAL Y AFINES	10	\$12.302.750
Total general	119	\$564.892.248

FUENTE: Vicerrectoría de Investigación U. Quindío.



# EXTENSIÓN

**ANUARIO  
ESTADÍSTICO  
2015**

**4.**



## **4. EXTENSIÓN**

4.1 Actividades de educación continuada realizadas en el año (Diplomado, Cursos.).

4.1.1 Estudiantes en programas de educación no formal.

4.2 Convenios celebrados de asesoría y consultoría.

4.3 Estudiantes en pasantía por programas con número y empresa.

Tabla 1: Consolidado de estudiantes en pasantías por Programas.

4.4 Actividades de extensión solidaria por Facultad con número de beneficiarios.

## 4. EXTENSION

### 4.1 Actividades de educación continuada realizadas en el año 2015 (Diplomado, Curso)

Actividad	# Beneficiarios	# Horas actividad
Diplomados	776	7660
Cursos	210	3624

FUENTE: Vicerrectoría de Extensión U. Quindío.

#### 4.1.2. Estudiantes en programas de Educación no formal año 2015.

NOMBRE DEL DIPLOMADO	TOTAL
DIPLOMADO DE INGLES	163
DIPLOMADO DE INGLES PARA NIÑOS	42
ARTES ESCENICAS	14
DIPLOMADO EN ARTES PLÁSTICAS INFANTIL	8
DIPLOMADO EN ARTES PLÁSTICAS	91
DIPLOMADO BAJO	7
DIPLOMADO BATERIA	31
DIPLOMADO CANTO	53
DIPLOMADO CANTO LIRICO	10
CLARINETE	4
DIPLOMADO FLAUTA TRAVERSA	3
DIPLOMADO GUITARRA	67
DIPLOMADO PIANO	72
SAXOFON	3
DIPLOMADO TROMPETA	3
DIPLOMADO VIOLIN	28
DIPLOMADO EN DOCENCIA UNIVERSITARIA	139
PREMEDICO	38
TOTAL	776

FUENTE: Vicerrectoría de Extensión U. Quindío.

## 4.2 Convenios celebrados de asesoría y consultoría año 2015.

Objetivo
Aunar esfuerzos entre la Universidad del Quindío y el Instituto Nacional de Vías INVIAS, para ejecutar la interventoría para la construcción del puente Valladolid en carretera Santa Cecilia, Ruta 5003. Departamento de Risaralda.
Aunar esfuerzos entre la Universidad del Quindío y el Instituto Nacional de Vías INVIAS, para ejecutar la interventoría para la construcción de puentes peatonales en la red nacional en el departamento del Valle del Cauca.
Aunar esfuerzos entre la Universidad del Quindío y el Instituto Nacional de Vías INVIAS, para ejecutar la interventoría para la construcción de puentes peatonales en la red nacional en el departamento del Atlántico.
Desarrollar capacidades técnico científicas y de innovación para el desarrollo sostenible del sector de curtiembres de la María en el Departamento del Quindío.
Adquisición y afianzamiento de conceptos de Entomología, así como de sus aplicaciones actuales.
Presentar el espacio Físico y asistencia a 75 estudiantes de la AEAM, en laboratorio de Química
Aplicación de proceso innovadores, de la cadena de suministro para la industria de la guadua en el departamento del Quindío.
Presentar el servicio de medición por DRX que ofrece el Instituto interdisciplinario de las Ciencias.
Cooperación académica entre la Universidad del Quindío y el Colegio Cristiano Shalom para que los estudiantes que cursan la Educación Básica y Media en la Institución puedan concurrir a realizar algunas de sus actividades académicas en la Universidad del Quindío.
Aunar esfuerzos entre la Universidad del Quindío y el Instituto Nacional de Vías para ejecutar la interventoría para la construcción del puente Valladolid en la carretera Santa Cecilia Asia, ruta 5003. Departamento de Risaralda
Unir esfuerzos técnico, administrativos y financieros para ejecutar el proyecto: Mejoramiento de los sistemas productivos para la conservación y recuperación de los recursos naturales en áreas protegidas caso Distrito de conservación de suelos Barbas – Bremen, en el Departamento del Quindío.
Aunar esfuerzos entre la universidad del Quindío y el Instituto Nacional de Vías (INVIAS), para ejecutar “la interventoría para la construcción de puentes peatonales en la red nacional en el departamento del Valle del Cauca”
Aunar esfuerzos entre la universidad del Quindío y el Instituto Nacional de Vías (INVIAS), para ejecutar “la interventoría para la construcción de puentes peatonales en la red nacional en el departamento del Atlántico”
El objeto general del curso se centra fundamentalmente en la adquisición y afianzamiento de conceptos de Entomología, así como de sus aplicaciones actuales. Por otra parte, se pretende ofrecer al alumno una formación que posibilite abordar posibles situaciones laborales que requieran encuadrar los problemas ambientales en un contexto entomológico.

Presentar el espacio físico y asistencia a 75 estudiantes de la EAM, en laboratorios de Química. El profesor lo suministra la EAM	
Aplicación de procesos Innovadores de la cadena de suministro para la industria de la Guadua en el departamento del Quindío, Occidente	
Prestar el servicio de medición por DRX, que ofrece el instituto interdisciplinario de la Ciencias de la Universidad del Quindío a las muestras enviadas por la empresa SIE Ingeniería S.A.S de Manizales en el semestre de 2015	
Realizar la calibración de los esfigmomanómetros o tensiómetros en uso, destinados a la medición de la presión arterial humana disponibles en entidades del sector salud del departamento del Quindío, particulares y sectores afines.	
Fortalecimiento de la unidad participación ciudadana y desarrollo local	
Cooperación académica entre la Universidad del Quindío y el colegio cristiano Shalon para que los estudiantes que se encuentren cursando la Educación Básica y media en esta institución pueda concurrir a realizar algunas de sus actividades académicas en la Universidad del Quindío.	
Desarrollar capacidades técnico científicas para el Desarrollo Sostenible del sector de Curtiembres de la María en el Departamento del Quindío	
Prestar los servicios de análisis de suelos a los caficultores del departamento del Quindío e impartir la capacidad necesaria para el uso de este instrumento.	
Apoyo a la implementación de las políticas públicas locales de juventud e infancia y adolescencia en el Municipio de Armenia	
Realizar acciones concretas en el seguimiento de la Política Pública de la población discapacitada.	
Realizar 11 jornadas de registro y localización de personas en condición de discapacidad en las comunas de Armenia.	
Fortalecer los avances de la política pública de habitantes de la calle, por medio de acciones de intervención directa y a otros actores sociales e institucionales.	
Implementar instrumentos para la detección y prevención de problemáticas asociadas a la familia y dinamización del consejo de política social, cuyo objeto es atender problemáticas sociales relevantes de las familias de Armenia.	
Contrato interadministrativo para el fortalecimiento del observatorio social y el apoyo a la implementación de la política pública de discapacidad y la política pública de juventud, diplomado en formulación de proyectos con redes sociales, elaboración procedimiento estandarizado para identificar las problemáticas comunitarias y gestionar alternativas y apoyo a la prevención y erradicación de trabajo infantil	
Fortalecimiento de la unidad participación ciudadana y desarrollo local	
Aunar esfuerzos para la asistencia técnica, cooperativa y económica para el desarrollo del proyecto: Water Resources Planning through Climate Change Capacity Building- Ríos del páramo al valle, por Uribe y campañas	



Profesionalizar en administración de Empresas Agropecuarias y Agroindustriales a tecnólogos de las áreas agropecuarias y agroindustriales de diferentes instituciones de educación superior del área de influencia de la Universidad del Quindío, a través de un convenio con la Universidad de Caldas
Capacitar al personal de salud (médicos, enfermeras y bacteriólogas) de los municipios del departamento del Quindío en el diagnóstico y manejo de las enfermedades transmitidas por vectores como Malaria, enfermedad de Chagas y Leishmaniosis con enfoque de prevención y promoción.
detección de protozoos en 22 muestras de agua potable y no potable FUENTE: Vicerrectoría de Extensión U. Quindío.

### 4.3 Estudiantes en pasantía por programas y empresa año 2015.

Programa Académico	ENTIDAD O EMPRESA
ADMINISTRACIÓN DE NEGOCIOS	A&R Consultores S.A.S
	Agencia De Aduanas Colombiana Nivel 1
	Alouimia Btl S.A.S
	Armogas S.A. S.
	Camara De Comercio De Armenia
	Campos Import And Export
	Centro De Estetica Rostros
	Centro Laura Vicuña
	Concretar Ingeniería S.A.S
	Construpunto
	Contraloría Municipal De Armenia
	Cooperativa De Transportadores El Centenario De Armenia Ltda
	El Liceo Santaana
	Fundacion Cancerologica Del Quindio
	Fundación Cancerologica Del Quindio

Programa Académico	ENTIDAD O EMPRESA
	Fundacion Jardin Botanico Del Quindío
	Geo Casa Maestra
	Hidropacifico S.A. Esp
	Instituto Tecnológico De Calarcá
	Ivonova & Compañía Ltda
	La Tienda De La Cigüeña
	Mi Proteina S.A.S.
	Mundo Interior Class S.A.S
	Mundo Interior Class S.A.S.
	Productos Biobest S.A.S
	Sc Ingenieria S.A.S.
	Seleccionamos Y Asesorias Organizacionales S.A.S.
	Uniquindio
BIOLOGÍA	Empresa Sanitaria Del Quindio
COMUNICACIÓN SOCIAL Y PERIODISMO	A Fundación Para El Desarrollo Y La Competitividad
	Asamblea Departamental Del Quindio
	Asociacion Cristiana De Jovenes De La Ciudad De Mexico
	Batallon De Ingenieros No.8
	Buena Compañía S.A.S.
	Camara De Comercio De La Dorada Puerto Boyaca, Puerto Salgar Y Oriente De Caldas
	Camara De Comercio De Manizales Caldas
	Casa Editorial El Tiempo S.A
	Corporación Quindío Cívico Y El Estudiante
	Cronica S.A.S.
	Eam
	Editorial La Patria S.A

Programa Académico	ENTIDAD O EMPRESA
	Escuela Colombiana De Ingeniería Julio Garavito
	Fundacion Escuela De Admistración V Mercadoo Tecnía Del Qulhoío (E.A.M)
	Inversiones Terra S.A.
	La Asociación Colombiana De Ingenieros Aciem Capítulo Ouindío
	La Patria
	La Universidad Catolica De Pereira
	Medios De Informacion S.A.S.
	Mtm Music S.A.S.
	Nestle De Colombia S.A.
	Promadeco
	Stop S.A.S.
	Universidad Catolica De Pereira
	Zuldemaída Comunicaciones
CONTADURÍA PÚBLICA	Alcaldía De Caicedonia Valle
	Armenia Hotel S.A.
	Asociación Mutua De Auxilio Funerario La Misericordia
	Aya Radiocomunicaciones S.A.S.
	Camara De Comercio Del Putumayo
	Clinica Fundadores Armenia Sas
	Cocora Parque Residencial S.A.S.
	Contraloría General Del Quindío
	Contraloría Municipal De Armenia
	Cravings Tradición A Otro Nivel
	Decoraciones Luz Y Calor
	Dirección Seccional De Impuestos Y Aduanas Armenia

Programa Académico	ENTIDAD O EMPRESA
	Empresa Cmc Asesores S.A.S.
	Empresa Productos Andi
	Empresa Solidus Comercial S.A.S.
	Establecimiento De Comercio Espirómetros De Colombia
	Funeraria Inversiones Y Planes De La Paz Ltda
	Granero Los Claveles De Mercar
	Hospital San Vicente De Paul
	Jila Construcciones Sas
	La Contraloria General Del Departamento Del Quindío Y
	La Sogiedad Antioxidantech S.A.S
	Orden De Religiosas Adoratrices De Colombia
	Orden De Religiosas Adoratrices De Colombia Del Municipio De Armenia
	Parroquia De La Catedral La Inmaculada Concepcion
	Peces Continentales S.A.S
	Servicios Especializados Servicol S.A.S
	Temporalmente S.A.S
	Tintos El Gordo S.A.S.
	Vías Y Señales S.A,S
ECONOMIA	Contraloria Municipal De Armenia
ENFERMERIA	Centro De Salud. Universidad Quindio
	Cepas
	Hospital La Misericordia
	Hospital San Juan De Dios
	Hospital San Juan De Dios
	Mariela
	Red Salud

	Programa Académico	ENTIDAD O EMPRESA
INGENIERÍA CIVIL		Alcaldía Municipal De Calarca
		Alcaldía Municipal De Quimbaya
		Alcaldía Municipal De Quimbaya
		Centro Extensión U.Q
		Constructora Siccon
		Contraloría Departamental
		Empresa Arias Y Jimenez S.A.S.
		Mantenimiento Uq
		Perugalia S.A.C
		Uniquindio
		Universidad Del Quindío
		Coohobienestar
INGENIERÍA DE ALIMENTOS		Pronal S.A.
		Catavento Tecnología S.A.S
INGENIERÍA DE SISTEMAS Y COMPUTACIÓN		Gyffu S.A.S
		Kijho Technologies
		Suministros Y Servicios De Telecomunicaciones S.A.S
		Technologies Of Colombia. Toc S.A.S
INGENIERÍA ELECTRÓNICA		Uniquindio
		Empresas Publicas De Armenia
		Heza S.A.S
		Heza S.A.S.
		Montajes Electricos Y Telecomunicaciones
		Movilplus Comunicaciones Sas
		Oncologos De Occidente S.A.
		Optiplan Consultores S.A.S.
LICENCIATURA EN BIOLOGÍA Y EDUCACIÓN AMBIENTAL		Fundacion Jardin Botanico Del Quindio

Programa Académico	ENTIDAD O EMPRESA
	Institución Educativa Normal Superior
	Universidad Del Quindío
LICENCIATURA EN CIENCIAS SOCIALES CON ÉNFASIS EN EDUCACIÓN BÁSICA	Universidad Del Quindio
LICENCIATURA EN EDUCACIÓN FÍSICA Y DEPORTES	
	Asociacion Acueducto Regional V.
	Asociacion Cristiana De Jovenes Del Quindio
	Camara Junior
	Camilo Torres- Sede Gaitan
	Capuchinas
	Ciudadela Educativa Jose Maria Cordoba
	Ciudadela Henry Marin Granada
	Ciudadela Henry Marin Granada
	Colegio Capuchinas
	Colegio John Dewey (Calarca Quindio)
	Colegio Rural Hojas Anchas
	Colegio Santa Teresa De Jesús
	Cristobal Colon
	Cristóbal Colón Sede Gran Colombia
	Enrique Olaya Herrera
	General Santander
	Gimnasio Santo Rey
	Gimnasio Santo Rey Armenia
	Henry Marín Granada
	Hojas Anchas
	Hojas Anchas Sede Rafael Uribe
	I.E Policarpa Salavarrieta
	I.E. Normal Superior Del Quindio (Armenia Quindio)

Programa Académico	ENTIDAD O EMPRESA
	I.E. Rufino Jose Cuervo Sur (Armenia Quindio)
	Inatitucion Educativa La Adiela
	Inem
	Inem
	Inem "Jose Celestino Mutis"
	Inem Armenia
	Inem Jose Celestino Mutis
	Ins. Educativa Sevilla - Sede Maria Inmaculada
	Inst.Calarca
	Institucion Educativa Antonia Santos
	Institución Educativa Antonio Nariño
	Institucion Educativa Champagnath
	Institucion Educativa Ciudadela Del Sur
	Institucion Educativa El Caimo (Corregimiento El Caimo)
	Institucion Educativa Felipe Melendez
	Institucion Educativa Gustavo Matamoros D"Costa
	Institucion Educativa Hojas Anchas
	Institucion Educativa Robledo (Calarca)
	Institucion Educativa San Jose
	Institucion Educativa Santa Maria Goretti
	Instituto Calarcá
	Instituto Tebaida
	Instituto Tecnológico
	Intitucion Educativa El Caimo
	John F.Kennedy
	La Adiela
	La Adiela

Programa Académico	ENTIDAD O EMPRESA
	La Adielá Sede La Cecilia
	Laura Vicuña
	Liga Quindiana De Hapkido
	Los Quindos
	Luis Carlos
	Luis Carlos Galán Sarmiento
	Marcelino Champagnat
	Normal Superior Del Quindio
	Nuestra Señora De Belén - Armenia
	Nuestra Señora De La Belén
	Policarpa Salavarrieta
	Rufino José Cuervo Centr
	Rufino Jose Cuervo Sur
	Rufino Jose Curvo Sur
	Santa Teresa De Jesus
	Santa Teresa De Jesus Sede La Florida
	Santa Teresita
	Segunda Henao
	Segundo Henao Sede Policarpa Salavarrieta
	Teresita Montes
LICENCIATURA EN ESPAÑOL Y LITERATURA	
	Colegio Gustavo Matamoros
	Colegio John Dewey
	Colegio Teresita Montes
	Colegio Anglocolombiano
	Colegio Ayacucho
	Colegio Cristobal Colón



Programa Académico	ENTIDAD O EMPRESA
	Colegio Gimnasio Los Robles
	Colegio John Dewey
	Colegio Santa Teresa De Jesus
	Colegio Tecnológico
	Colegio Teresita Montes
	Colgio Gimnasio Los Robles
	Institución Educativa Casd Sede Sta Eufrasia
	Institución Educativa San José
	Instituto Tecnológico
	Intituto Tecnológico
LICENCIATURA EN LENGUAS MODERNAS	Universidad Del Quindio
LICENCIATURA EN PEDAGOGÍA INFANTIL	Universidad Del Quindio
QUIMICA	Nutricion Experta De Colombia Ltda. Nutrexcol Ltda
SEGURIDAD Y SALUD EN EL TRABAJO	Aeropuerto Internacional Matecaña
	Alcaldía Municipio De La Tebaida
	Alo Doctor Medico En Casa
	Arquivitro Eje Cafetero S.A.S.
	Asociación De Usuarios Del Acueducto Comunitario De Los Barrios Santiago Londoño
	Asociación De Usuarios Del Acueducto Comunitario De Los Barrios Santiago Londoño Vela I Y Vela Ii Dosquebradas Risaralda
	Auto Servicio Merk
	Avanza Ingenieria S.A.S.
	Cag Diseños Maderables S.A.S.
	Centro De Diagnostico Automotor De Caldas Ltda
	Centro Medico De Especialistas

Programa Académico	ENTIDAD O EMPRESA
	Cinco Herraduras S.A.
	Clinica Su Vida
	Comfenalco Quindio
	Contraloría General Del Depto
	Contraloría Municipal De Armenia
	Coopcacique
	Cooperativa De Motoristas De Quimbaya
	Cooperativa De Trabajo Asociado Alfacoop Cta
	Cooperativa De Transportadores Del Magdalena
	Corporación Bolo Club Armenia
	Credidescuentos
	Curtimbres Taner De Colombia Limitada
	Diagnostimed S.A.
	Fondo De Empleados De Co & Tex
	Fundación Participar Ips
	Gc Integral Group S.A.S.
	Goméz Arbelaez Ltda
	Hospital La Misericordia De Calarca
	Hospital San Vicente De Paul
	Industrias Básicas De Caldas S.A. L.B.C
	Intec Nova S.A.S
	Jamucons S.A.S
	L&L Construcciones Con Diseño S.A.S.
	Laboratorio Agroindustrial Biocalidad
	Liceo Posicopedagógico Superior Campestre S.A.S.
	Liga Contra El Cáncer Seccional
	Morriz Asesores De Seguros Ltda

Programa Académico	ENTIDAD O EMPRESA
	Papeles Nacionales S.A.
	Pixel Publicidad
	Proenso S.A.S.
	Quintero Henao S.A.S.
	Rehau S.A.S.
	Rigar Eu
	Ror Ingeniería S.A.
	Ruta Del Sol Ii S.A.
	Salud Y Asesorias Para El Fomento Empresarial
	Seguridad Atlas Ltda
	Servicios De Emergencias Regional
	Sociedad Sinergia Inmobiliaria S.A.S.
	Su Linea De Producción S.A.S.
	Supertiendas Y Droguerías Olímpica
	Tanqueadero P Y G S.A.S.
	Transformar Consultores S.A.S.
	Universidad Del Quindío
TECNOLOGÍA EN OBRAS CIVILES	Aguas De Buga S.A. Esp
	Bb Construcciones S.A.S.
	Caferedes Ingeniería Ltda.
	Consortio Cca
	Consortio Cic Valle
	Consortio Otun
	Consortio Servicio Penitenciarios
	Consortio Servicios Penitenciarios
	Construcciones Arias Gonzalez S.A.S.
	Construcciones Civiles Salgado

Programa Académico	ENTIDAD O EMPRESA
	Construcciones T Y H S.A.S.
	Cumbreira S.A.S.
	El Grupo Quimbaya S.A.S
	Empresa Construcciones Restrepo R
	Empresa Cupula S.A.
	Empresa Invercoc S.A.S.
	Factor Seguridad Ingenieros S.A.S
	Fundeviso
	Gases De Occidente S.A.
	Geobiocivil Ltda
	Grupo Quimbaya S.A.S.
	Intec Nova S.A.S
	Jh Constructores Asociados S.A.S.
	Kasoku Construcciones
	La Union Temporal Anillo Doce De Abril Gamboa
	Mioviterra Construcciones S.A.
	Moviterra Construcciones S.A.
	P&P Lngenieria Y Proyectos S.A.S
	Servicios E Ingenieria Mejia Y Asociados Ltda
	Servicortes J3 S.A.S.
	Sima Construcciones & Consultoria
	Union Temporal Anillo Doce De Abril Gamboa
TECNOLOGÍA EN TOPOGRAFIA	Consorcio Interventores Tunel De La Linea
	Empresa Gpm Proyectos De Ingenieria
	Empresas Publicas De Armenia
	Fernando Zapata Garces Topografo Independiente
	Gerardo Aguirre Betancouth Topografo Independiente

Programa Académico	ENTIDAD O EMPRESA
	Maca Topografía S.A.S.
	Sistemas Topograficos
	Sociedad De Mejoras Públicas De Armenia
	Union Temporal Vias Boyaca 2014
	Universidad Del Quindío
	Laboratorio Alisca S.A.S.
	Laboratorios Merey Ltda.
	Coohobienestar
	Fundacion La Oportunidad
	Abrazar
	Abriendo Caminos
	Acj
	Alcala
	Alcaldia De Calarca
	B. Villa Alejandra
	Barrio Milagro De Dios
	Barrio Villa Del Carmen
	Bienestar Universitario
	Cedecom
	Ceir
	Colegio Adiela
	Colegio Adiela. Mesa Por La Paz
	Comisaria Salento
	Comisaria Armenia Familiar
	Comisaria Circasia
	Comisariade Familia Armenia

Programa Académico	ENTIDAD O EMPRESA
	Coobienestar
	Cooperativa Los Quindos
	Corporación Imagina Abrazar- Armenia
	Corporacion Dialogo Democratico
	Dialogo Democratico
	Dps Proyecto De Investigacion
	Dps Proyecto Investigacion
	Faro
	Fenarcosol
	Fenlcosol
	Foro Permanente Pay Y Democracia
	Fundacion Abriendo Caminos
	Fundacion Ejercito De Salvacion
	Fundacion La Oportunidad
	Fundación Niños De La Esperanza
	Fundacion Orquidea
	Gestion Ambiental Uniquindio
	Gobernacion Del Quindio
	Gobernacion Del Quindio -Afro Indigena
	Hogares Claret
	Hospital De Calarca
	Hospital De Calarca
	Hospital Salento
	Hospital Salento Siau
	I.C.B.F
	I.E Adiela Mesa Por La Paz
	I.E La Adiela Mesa Por La Paz

Programa Académico	ENTIDAD O EMPRESA
	I.E Rufino Centro
	I.E Santa Teresa De Jesus
	I.E. Champagnat
	I.E. Gabriela Mistral
	I.E. Instituto Calarca
	I.E. Pedacito De Cielo
	I.E. Rufino Centro
	I.E. San Bernardo
	Impec- Mujeres
	Infac Calarca
	Inpec Caicedonia
	Inpec Hombres Armenia
	Institucion Educativa Normal Superioe Del Quindío
	Institución Educativa Normal Superior Del Quindío
	Institución Educativa Normal Superior Del Quindío
	Instituto Tecnico Industrial
	Juan Bosco
	Juan Xxiii
	Junta De Accion Comunal - Barrio Villa Del Carmen
	Juzgado De Familia Judicial
	Milagro De Dios
	Nilos De Esperanza
	Oncologos De Occidente
	Penitenciaria Peñas Blancas
	Pronicj
	Rufino Sur
	Sec .Servicios Sociales Calarca

Programa Académico	ENTIDAD O EMPRESA
	Secretaría De Desarrollo Economico Armenia
	Secretaría De Desarrollo Social
	Secretaría De Desarrollo Social Armenia
	Secretaría De Desarrollo Social Armenia
	Secretaría De Gobierno Calarca
	Secretaría De Gobierno. Alcaldía De Calarcá
	Secretaría Dslo Social – Armenia
	Sericios Social Alcaldía De Calarca
	Servicio Social - Salento
	Servicio Social Alcaldía De Calarca
	Sistema De Gestion Ambiental Uq
	Trscender-Calarca
	Trscender Calarca
	Vereda La Julia

FUENTE: Vicerrectoría de Extensión U. Quindío.

• Tabla 1: Consolidado de estudiantes en pasantías por programas año 2015.

Programa Académico	NUMERO DE ESTUDIANTES
ADMINISTRACIÓN DE NEGOCIOS	45
BIOLOGÍA	1
COMUNICACIÓN SOCIAL Y PERIODISMO	32
CONTADURÍA PÚBLICA	58
ECONOMIA	7



Programa Académico	NUMERO DE ESTUDIANTES
ENFERMERIA	125
INGENIERÍA CIVIL	18
INGENIERÍA DE ALIMENTOS	2
INGENIERÍA DE SISTEMAS Y COMPUTACIÓN	9
INGENIERÍA ELECTRÓNICA	7
LICENCIATURA EN BIOLOGÍA Y EDUCACIÓN AMBIENTAL	20
LICENCIATURA EN CIENCIAS SOCIALES CON ÉNFASIS EN EDUCACIÓN BÁSICA	19
LICENCIATURA EN EDUCACIÓN FÍSICA Y DEPORTES	84
LICENCIATURA EN ESPAÑOL Y LITERATURA	42
LICENCIATURA EN LENGUAS MODERNAS	190
LICENCIATURA EN PEDAGOGÍA INFANTIL	11
QUIMICA	1
SEGURIDAD Y SALUD EN EL TRABAJO	59
TECNOLOGÍA EN OBRAS CIVILES	35
TECNOLOGÍA EN TOPOGRAFIA	12
TECNOLOGÍA QUÍMICA EN PRODUCTOS VEGETALES	2
TRABAJO SOCIAL	1

Programa Académico	NUMERO DE ESTUDIANTES
TRABAJO SOCIAL	178
Total general	958

FUENTE: Vicerrectoría de Extensión U. Quindío.

#### 4.4 Actividades de extensión solidaria por Facultad, Programas o dependencias con número de beneficiarios año 2015.

ACTIVIDAD	FACULTAD, PROGRAMA O DEPENDENCIA	NUMERO DE BENEFICIARIOS
Establecer Un Proceso De Comunicación Que Permita Construir Y Fortalecer Las Diferentes Herramientas De Promoción De La Salud Y Prevención De La Salud Con Y Para La Comunidad.	CIENCIAS DE LA SALUD	2500
Establecer Un Espacio De Discusión Y Reflexión En Tems Relacionados Con La Eduación Financiera Y Las Inversiones En Colombia.	CIENCIAS ECONÓMICAS Y ADMINISTRATIVAS	350
Conocer El Contexto Real Del Mercado De Valores Colombiano, Explicar Los Diferentes Títulos Valores Que Se Pueden Adquirir En El Mercado Y Los Entes Reguladores Del Mismo.	CIENCIAS ECONÓMICAS Y ADMINISTRATIVAS	500
El Seminario Institucional Del Instituto Interdisciplinario D Elas Ciencias, Tiene Como Objetivo Fundamental Socializar Los Avances Y Resultados De Su Quehacer Científico.	INSTITUTO INTERDISCIPLINARIO DE LA CIENCIAS	900
Permitir Al Asistente Adquirir Conocimientos Básicos Referentes A Las Reglamentaciones De Instalaciones Eléctricas	CIENCIAS BÁSICAS Y TECNOLOGÍAS	100
Reflexionar Y Analizar Los Tems Contemporaneos Relacionados Con Las Manifestaciones D Ela Cibercultura En La Sociedad.	GESTIÓN DE RECURSOS ACADEMICOS	Abierto al Público
Capacitar A Los Docentes Y Administrativos De La Universidad Del Quindío En El Diseño Y Creación De Recuros De Apoyo En La Plataforma Moodle.	GESTIÓN DE RECURSOS ACADEMICOS	100
Capacitar A Los Usuarios En El Manejo Básico Y En La Apropiación De Conceptos Generales De Los Programas Microsoft Offoce 2013.	GESTIÓN DE RECURSOS ACADEMICOS	15
Capacitar A Los Estudiantes De Básica Secundaria Y Media De Algunososcolegios Oficiales Del Municipio De Armenia Y Colegios Oficiales Del Departamento Del Quindío Para Liderar Los Clubes Internos.	EDUCACIÓN	120
Contribuir A La Aprobación Social Y Cultural Del Paisaje Cultural Cafetero Mediante El Intercambio De Experiencias De Custodias Y Custodios De Semillas Residentes En El Dapartamento Del Quindío.	CIENCIAS HUMANAS Y BELLAS ARTES	70

ACTIVIDAD		FACULTAD, PROGRAMA O DEPENDENCIA	NUMERO DE BENEFICIARIOS
Diseñar E Implementar Un Material Didáctico De Juegos Físicos, Guías Y Software Educativo Para Fortalecer El Pensamiento Educativo En Los Estudiantes.		EDUCACIÓN	10
Generar Dinámicas De Intercambio Académico Entre Los Grupos De Investigación, Investigadores, Semilleros, Docentes Y Estudiantes De La Ciencia Económica Y La Ciencia Contable.		CIENCIAS ECONÓMICAS Y ADMINISTRATIVAS	Abierto al Público
Propiciar Un Espacio Para La Socialización De Experiencias De Investigación, Desarrollo Tecnológico E Innovación En Diferentes Campos Del Conocimiento, Realizadas Por Docentes Investigadores A Nivel Regional, Nacional E Internacional.		VICERRECTORÍA DE INVESTIGACIONES	360
Contribuir A La Aprobación Social Y Cultural Del Paisaje Cultural Cafetero Mediante El Intercambio De Experiencias Y Conocimiento Sobre La Cocina Tradicional De Nuestra Región.		CIENCIAS HUMANAS Y BELLAS ARTES	100
Compartir Experiencias De Convivencia Escolar Adelantadas En Instituciones Educativas Del Departamento Del Quindío.		CIENCIAS HUMANAS Y BELLAS ARTES	100
Curso Internacional De Posgrado Que Tiene Como Objetivo, Brindar A Sus Participantes Conceptos Avanzados En Tópicos Selectos De Biología Evolutiva.		CIENCIAS BÁSICAS Y TECNOLOGÍAS	50
Ofrecer Un Espacio Formativo En Torno Al Tema De Condiciones De Uso Y Licenciamiento De Recursos Educativos.		GESTIÓN DE RECURSOS ACADÉMICOS	40
Orientar El Uso Herramientas Tic Para Apoyar La Investigación Y La Elaboración De Trabajos De Grado.		GESTIÓN DE RECURSOS ACADÉMICOS	75
El Simposio Colevol Es Un Encuentro De Integración De Áreas De Biológicas Como Filogeografía. Genética De Poblaciones, Evolución, Ecología Y Biogeografía.		CIENCIAS BÁSICAS Y TECNOLOGÍAS	400
El Proyecto Busca Reflexionar Y Analizar Temas Contemporáneos Relacionados Con Las Manifestaciones De La Cibercultura En La Sociedad; El Programa Desarrolla Temas Relacionados Con El Impacto Tecnológico Suscitado En Las Diferentes Dimensiones De La Vida		UNIDAD DE VIRTUALIZACIÓN	500
El Proyecto Es Capacitar A Los Docentes Y Administrativos De La Universidad Del Quindío En El Diseño Y Creación De Recursos De Apoyo En La Plataforma Moodle		UNIDAD DE VIRTUALIZACIÓN	100
El Proyecto Busca Capacitar A Los Usuarios En El Manejo Y Apropiación De Conceptos Generales De Los Programas Microsoft 2013		UNIDAD DE VIRTUALIZACIÓN	15
El Proyecto Busca Capacitar A Los Estudiantes De Básica Secundaria Y Media De Algunos Colegios Oficiales Del Municipio De Armenia		LICENCIATURA EN MATEMÁTICAS	120
El Proyecto Busca Contribuir A La Apropiación Social Y Cultural Del Paisaje Cultural Cafetero Mediante El Intercambio De Experiencias De Custodias De Semillas Residentes En El Departamento Del Quindío		PROGRAMA DE TRABAJO SOCIAL	70

ACTIVIDAD		FACULTAD, PROGRAMA O DEPENDENCIA	NUMERO DE BENEFICIARIOS
El Proyecto Diseña E Implementa Un Material Didáctico Consistente En Juego Físicos, Guías Y Software Educativo Que Fortalezca El Pensamiento Matemático En Los Estudiantes De Básica Primaria		LICENCIATURA EN MATEMÁTICAS	10
El Proyecto Busca Generar Dinámicas De Intercambio Entre Los Grupos De Investigación, Investigadores,Egresados, Semilleros Y Estudiantes De La Ciencia Económica Y La Ciencias Contables		PROGRAMA DE CONTADURIA	70
El Proyecto Proporciona Un Espacio Para La Socialización De Experiencias De Investigación, Desarrollo Tecnológicoe Innovación En Diferentes Campos Del Conocimiento		VICERRECTORIA DE INVESTIGACIONES	360
El Proyecto Busca Contribuir A La Apropiación Social Y Cultural Del Paisaje Cultural Cafetero Mediante El Intercambio Y Conocimientos Sobre La Cocina Tradicional De Nuestra Región		CENTRO DE ESTUDIOS E INVESTIGACIONES REGIONALES -CEIR	100
El Proyecto Comparte Experiencias De Convivencia Escolar Adelantadas E Instituciones Educativas Del Departamento Del Quindío		CENTRO DE ESTUDIOS E INVESTIGACIONES REGIONALES -CEIR	100
Proyecto Que Brinda A Sus Participantes Conceptos Avanzados En Tópicos Selectos De Biología Evolutiva Buscando Integrar Diferentes Enfoques Y Herramientas,		CIENCIAS BÁSICAS Y TECNOLOGÍAS	50
El Proyecto Ofrece Un Espacio Formativo En Torno Al Tema De Condiciones De Uso Y Licenciamiento De Recursos Educativos		UNIDAD DE VIRTUALIZACIÓN	40
El Proyecto Orienta El Uso De Herramientas Tic Para Apoyar La Investigación Y Elaboración De Trabajos De Grado		UNIDAD DE VIRTUALIZACIÓN	75
El Proyecto Es Un Evento Pensado Desde La Integración De Áreas Biológicas Como Filogeografía, Genética De Poblaciones,Evolución, Ecología y Biogeografía Con Dos Propósitos Fundamentales: La Formación De Estudiante De Pregrado , Maestría Y Doctorado en El Área Y La Consolidación De La Red Colombiana De Biología Evolutiva		CIENCIAS BÁSICAS Y TECNOLOGÍAS	400
El Proyecto Consiste En Capacitar A Los Participantes En Áreas Biológicas Y Afines, Permitiéndoles Mejorar El Puntaje En Las Pruebas De Estado, Fomentar Hábitos, Disciplinas Y Métodos De Estudio En Los Participantes, Con Miras A Optimizar El Desempeño Posterior Como Estudiantes Regulares Del Programa Al Que Ingresen		PROGRAMA DE ENFERMERIA	23
El Proyecto Busca Comprender La Problemática Ambiental Actual Del Mundo, Los Funcionamientos Teóricos De La Restauración De Ecosistemas En Ambientes Degradados Y Las Bases Para El Diseño, La Implementación Y La Evolución De Proyectos De Restauración Ecológica Con Énfasis En La Realidad Colombiana		PROGRAMA DE BIOLOGÍA	40

ACTIVIDAD		FACULTAD, PROGRAMA O DEPENDENCIA	NUMERO DE BENEFICIARIOS
El Proyecto Es Capacitar A Los Docentes Y Administrativos De La Universidad Del Quindío En El Diseño Y Creación De Recursos De Apoyo En La Plataforma Moodle		UNIDAD DE VIRTUALIZACIÓN	80
Proyecto Que Brinda A Sus Participantes Conceptos Avanzados En Tópicos Selectos De Biología Evolutiva Buscando Integrar Diferentes Enfoques Y Herramientas,		CIENCIAS BÁSICAS Y TECNOLOGÍAS	50
El Proyecto Tiene Como Objetivo Divulgar Resultado Recientes De Metodologías Estadísticas Utilizadas En Los Campos De La Ciencia		PROGRAMA DE MATEMÁTICAS	40
El Proyecto Tiene Como Objetivo General Realizar El Encuentro De Músicos Profesionales Y Empíricos De La Tercera Edad, Con El Fin De Rescatar, Conservar Y Difundir El Patrimonio Musical Y Cultural Del Eje Cafetero		PROYECCIÓN SOCIAL	350
El Proyecto Establece Un Espacio De Comunicación Que Permita Construir Y Fortalecer Las Diferentes Herramientas De Promoción De La Salud Y Prevención De La Enfermedad Con Y Para La Comunidad		PROGRAMA DE ENFERMERÍA	2500
El Proyecto Establece Un Espacio De Discusión Y Reflexión En Temas Relacionados Con La Educación Financiera Y Las Inversiones En Colombia Y El Exterior		PROGRAMA DE ADMINISTRACIÓN FINANCIERA	350
En Este Proyecto Se Busca Dar A Conocer El Contexto Real Del Mercado De Valores Colombiano, Explicar Los Diferentes Títulos Valores Que Se Pueden Adquirir En El Mercado Y Los Entes Reguladores Del Mismo,		PROGRAMA DE ADMINISTRACIÓN FINANCIERA	500
El Seminario Tiene Como Objetivo Fundamental Socializar Los Avances Y Resultados De Su Quehacer Científico Durante Los Meses Inmediatamente Anteriores Y Conectar A Los Miembros Del Instituto Con El Nuevo Conocimiento A Través De Conferencistas Invitados		INSTITUTO INTERDISCIPLINARIO DE LA CIENCIAS	900
El Proyecto Permite Al Asistente Adquirir Conocimientos Básicos Referentes A La Reglamentación De Instalaciones Electricas		TECNOLOGÍA EN INSTRUMENTACIÓN ELECTRÓNICA	100
El Proyecto Ofrece Un Servicio De Proyección Social, Por Parte De La Universidad Del Quindío A La Población Infantil Rural Menos Favorecida		BIBLIOTECA INFANTIL ALEGRIA DE LEER	560
El Proyecto Permite El Acceso A La Población De Departamento Del Quindío Y La Región El Conocimiento Y La Producción De La Cadena Productiva Del Café		CIENCIAS AGROINDUSTRIALES	3000
El Proyecto Busca Capacitar A Los Estudiantes De Básica Secundaria Y Media De Algunos Colegios Oficiales Del Municipio De Armenia		LICENCIATURA EN MATEMÁTICAS	120
El Proyecto Conmemora A La Comunidad Académica Los 50 Años De La Asociación Colombiana De Ciencias Biológicas AcCb A Través De Actividades Académicas		BIOLOGÍA, LICENCIATURA EN BIOLOGÍA Y EDUCACIÓN AMBIENTAL	250

ACTIVIDAD		FACULTAD, PROGRAMA O DEPENDENCIA	NUMERO DE BENEFICIARIOS
El Proyecto Analiza La Situación Mental En El Departamento Del Quindío Y Realizar Propuestas De Trabajo Interinstitucional		MEDICINA	150
Proyecto Donde Tiene Como Objetivo General Reflexionar El Fenómeno Del Envejecimiento Y La Vejez En Temáticas Concernientes A La Luz Del Segundo Simposio Sobre Envejecimiento		GERONTOLOGÍA	250
Proyecto Que Busca Contribuir Con El Mejoramiento Del Aprendizaje Del Inglés A Través De La Canción		LICENCIATURA EN LENGUAS MODERNAS	80
El Proyecto Consiste En Capacitar A Profesionales De La Salud, Docentes De La Facultad Ciencias De La Salud, En El Desempeño En El Idioma Inglés En Todos Los Contextos		PROYECCIÓN SOCIAL	34
El Seminario Tiene Como Objetivo Fundamental Socializar Los Avances Y Resultados De Su Quehacer Científico Durante Los Meses Inmediatamente Anteriores Y Conectar A Los Miembros Del Instituto Con El Nuevo Conocimiento A Través De Conferencistas Invitados		INSTITUTO INTERDISCIPLINARIO DE LA CIENCIAS	25
Divulgar La Importancia Ambiental En Los Ecosistemas Como Herramienta Sensibilizadoras Para El Desarrollo De Procesos Educativos Que Permitan El Restablecimiento De La Relación Humano-Murciélago		PROGRAMA DE BIOLOGÍA	300
Generar Espacios De Capacitación Para Los Docentes De La Facultad De Ciencias Humanas Y Bellas Artes En Segunda Lengua		CIENCIAS HUMANAS Y BELLAS ARTES	30
Proporcionar A Los Participantes Un Escenario Conceptual Sólido Y Riguroso, En El Cual Fundamenten Los Procesos Filosóficos		FILOSOFIA	30
Establecer Un Espacio De Discusión Y Reflexión En Temas Relacionados Con La Educación Financiera		ADMINISTRACIÓN FINANCIERA	350
Realizar El Nombramiento De La Salada De De Seminarios Del Programa De Filosofía		FILOSOFIA	150
Evento Para Vincular A La Comunidad Con El Conocimiento Científico Y Expresión Artística De Las Aves Mediante Ponencias Orales		PROGRAMA DE BIOLOGÍA	50
Promover Y Fomentar El Desarrollo Y La Utilización De Productos Naturales Para El Fortalecimiento De Productos Medicinales		PROGRAMA DE BIOLOGÍA	40
Permitir Al Asistente Adquirir Conocimientos Básicos Referentes A Las Reglamentaciones De Las Instalaciones Electricas Retie		CIENCIAS BÁSICAS Y TECNOLOGÍAS	30
El Proyecto Busca Integrar A Sus Estudiantes ,Docentes Y Egresados En Actividades Académicas Aportando A Su Formación Actualización Docente		LICENCIATURA EN MATEMÁTICAS	200

ACTIVIDAD		FACULTAD, PROGRAMA O DEPENDENCIA	NUMERO DE BENEFICIARIOS
Permitir Al Asistente Adquirir Conocimientos Básicos Referentes A Las Reglamentaciones De Las Instalaciones Electricas Rete		TECNOLOGÍA EN INSTRUMENTACIÓN ELECTRONICA	70
Contribuir Al Mejoramiento De La Educación, Incentivar A Rectores Y Profesores Para Preparar A Los Estudiantes Para Su Ingreso A La Universidad		CIENCIAS BÁSICAS Y TECNOLOGÍAS	60
Contribuir A La Actualización Del Personal De Salud Del Quindío, La Región Y Visitantes Nacionales, En Temas Relacionados Con La Morbimortalidad Materna Y Perinatal		MEDICINA	300
Presentar A Los Enfermeros En Formación Y Docentes Del Programa, Las Directices Y Actualización En Procesos Relacionados Con Medicina Transfusional		ENFERMERÍA	200
Presenta Y Exaltar El Talento Y Conocimiento De Los Estudiantes De Comunicación Social		COMUNICACIÓN SOCIAL Y PERIODISMO	150
Promover Una Educación Por La Paz Y Medioambiente, A Través De Los Valores Y Ecología, Como Una Responsabilidad Ciudadana		TRABAJO SOCIAL	300
Contribuir Al Mejoramiento De La Educación, Motivar Al Estudiante De La Educación Basica Y Media A Ingresar A La Educación Superior		CIENCIAS BÁSICAS Y TECNOLOGÍAS	700
Proporcionar Un Espacio Entre Investigadores Alrededor De Las Relaciones Entre Ciudadania Y Convivencia En El Presente Historico Contemporáneo De Colombia		COMUNICACIÓN SOCIAL Y PERIODISMO	70
Generar Espacios De Fortalecimiento Y Reconocimiento De La Importancia Del Vínculo Afectivo Que Se Crea A Partir De La Lactancia Materna,Entre Las Madres, Los Padres Y Su Red De Apoyo En Los Pacientes Hospitalizados En El Servicio De Maternidad En El Hospital San Juan De Dios		ENFERMERÍA	60
Crear Un Espacio De Formación ,Reflexión,Intercambio Y Formulación De Propuestas Concretas Para Mejorar La Acción De Los Concejos De Planeación Territorial Del Departamento		CENTRO DE ESTUDIOS E INVESTIGACIONES REGINALES -CEIR	34
Capacitar A Profesionales De La Salud, Docentes De La Facultad Ciencias De La Salud,En Desempeño En El Inglés En Todos Los Contexto		CIENCIAS DE LA SALUD	20
Identificar Las Debilidades,Oportunidades,Fortaleza Y Amenazas De La Calidad Eduativa		EDUCACIÓN	700
Hacer El Lanzamiento Estudio De Vivienda De Oferta Y Demanda		PROYECCIÓN SOCIAL	150
Analizar La Situación De Salud Mental Del Departamento		MEDICINA	300
Conmemorar El Dia Del Administrador Y Su Pertinencia En La Competitividad Empresarial		ADMINISTRACIÓN FINANCIERA	80
Contribuir Con El Mejoramiento Del Aprendizaje Del Ingles A Través De La Canción		LICENCIATURA EN LENGUAS MODERNAS	400

ACTIVIDAD		FACULTAD, PROGRAMA O DEPENDENCIA	NUMERO DE BENEFICIARIOS
Capacitar A Los Participantes En La Resolución , Permittiendoles Mejorar Sus Habitos Saludables,Promoviendo El Uso De Los Servicios De Salud		ENFERMERÍA	Abierto al Público

FUENTE: Vicerrectoría de Extensión U. Quindío.





# **BIENESTAR UNIVERSITARIO**

**ANUARIO  
ESTADÍSTICO  
2015**

**5.**



## **5. BIENESTAR UNIVERSITARIO**

- 5.1 Usuarios servicios de salud por tipo de servicio.
- 5.2 Servicios de salud por clase de usuario.
- 5.3 Programas de apoyo Económico a estudiantes.
- 5.4 Participantes en selecciones y formación deportiva.
- 5.5 Participantes en grupos representativos y formación cultural.
- 5.6 Participantes en formación desarrollo humano por tipo de Curso según género.

## 5.1 Usuarios servicios de salud por tipo de servicio año 2015.

TIPO DE SERVICIO	2015-1	2015-2
	Total	Total
Enfermería	781	1430
Optometría	90	71
Consulta especializada	156	309
Exámenes de laboratorio	408	424
Medicina general	1178	1185
Odontología	390	1211
Procedimientos	85	135
Promoción y Prevención	555	47
Imagenología	70	79
Cirugía general	0	5
Dermatología	0	74
Detección del cáncer uterino	0	9
Ginecología	0	32
Medicina alternativa	0	3
Neuro cirugía	0	11
Ortopedia	0	29
Otorrinolaringología	0	13
Psiquiatría	0	30
Reumatología	0	5
Urología	0	19
Nutrición y dietética	0	197
TOTAL	3713	5318

FUENTE: Bienestar Institucional U. Quindío.

## 5.2 Servicios de salud por clase de usuario año 2015.

TIPO DE SERVICIO	2015-1	2015-2
	Total	Total
Estudiantes	3522	4966
Graduados	1	8
Docentes	33	62
Administrativos	157	277
Pensionados	0	5
TOTAL	3713	5318

FUENTE: Bienestar Institucional U. Quindío.

### 5.3 Programas de apoyo Económico a estudiantes año 2015.

ACTIVIDAD	TOTAL
AEC	207
BBUC 100% - CULTURA	75
BBUD 50% - DEPORTES	36
BECA BIENESTAR UNIVERSITARIO 100% CULTURA	68
BECA BIENESTAR UNIVERSITARIO 100% DEPORTES	304
BECA BIENESTAR UNIVERSITARIO 50% CULTURA	24
BECA BIENESTAR UNIVERSITARIO 50% DEPORTES	50
COMEDOR	919
DERECHOS ACADEMICOS INPEC	18
DERECHOS PEDAGOGICOS INPEC	18
DESCUENTO HEROES DE LA PATRIA	1
DESCUENTO 30% HIJ.CONY.EMPL.PUB.DOC.Y ADMON CAR.LIB.NOM.REMOC.	1
DESCUENTO 50% EDUC.CONTIN.HIJOS Y CONYUG.EMPL.PUB.L.NOMB.REMOC	2
DESCUENTO 50% INST.MEDICINA LEGAL(ACD.C.S.013-AGT-29-2014)	1
DESCUENTO 50% PARA CONYUGES DE ADMINISTRATIVOS Y DOCENTES DE CARRERA	3
DESCUENTO 70% POSGRADOS PROPIOS UQ. FUNCION.CARRERA Y FUNC.ADMON.LIBRE NOMBRAMIENTO Y REMOCION	1
DESCUENTO ESTUDIANTE VISITANTE EN CONVENIO	3
DESCUENTO POR VOTACION	10737
DISTINCION NACIONAL E INTERNACIONAL	33
ESTIMULO PARA HIJOS DE SERV.PUBLICOS DE CARRERA Y LOS DOC.(80%)	4
ESTIMULO PARA SERVIDORES PUBLICOS DE CAR.Y DOCENTES (100%)	7
ESTUDIANTE SEMESTRE INTERNACIONAL	9
HIJO DOCENTE/ADMINISTRATIVO UNIVERSIDAD DEL QUINDIO	53
MEDALLISTA ORO PLATA BRONCE	14
MEJOR PUNTAJE DE CALIDAD	17
MEJOR PUNTAJE DE CALIDAD - POSTGRADOS 50%	9
MEJOR PUNTAJE DE CALIDAD PREGRADO	25
NUCLEO FAMILIAR	451
NUCLEO FAMILIAR - DESCUENTO PADRE E HIJO	34
NUCLEO FAMILIAR - DESCUENTO POR CUARTO HERMANO	1
NUCLEO FAMILIAR - DESCUENTO POR ESPOSOS	83
NUCLEO FAMILIAR - DESCUENTO POR TERCER HERMANO	17
NUCLEO FAMILIAR DESCUENTO POR SEGUNDO HERMANO	340
REBAJA DE MATRÍCULA	72
REPRESENTANTE A UN CONSEJO	5
TRANSPORTE	1846
TOTAL	15478

FUENTE: Bienestar Institucional U. Quindío.

#### 5.4 Participantes en selecciones y formación deportiva año 2015.

ACTIVIDAD	TOTAL
AJEDREZ	21
BALONCESTO	50
CAMPISMO	41
COPA U COLOMBIA	135
ENCUENTRO ZONAL DE FÚTBOL ADMINISTRATIVO	25
ENCUENTRO ZONAL DE FÚTBOL DOCENTE	19
ESCALADA DEPORTIVA	26
FÚTBOL	75
GIMNASIA AERÓBICA	16
GIMNASIA Y YOGA	69
JIU JITSU	7
JUEGOS INTERNOS	434
KARATE_DO	19
MASAJES	247
METODO DE PILATES	40
MICROFUTBOL	37
NATACIÓN	93
NATACIÓN NIVEL II	30
PORRISMO	8
SELECCIÓN AJEDREZ	22
SELECCIÓN ATLETISMO	16
SELECCIÓN BALONCESTO FEMENINO	16
SELECCIÓN BALONCESTO MASCULINO A	23
SELECCIÓN DE TRIATLON	9
SELECCIÓN FUTBOL FEMENINO	29
SELECCIÓN FUTBOL MASCULINO A	31
SELECCIÓN FUTBOL MASCULINO B	33
SELECCIÓN FUTBOL SALA FEMENINO	24
SELECCIÓN FUTBOL SALON MASCULINO	27
SELECCIÓN KARATE-DO	10
SELECCIÓN LEVANTAMIENTO DE PESAS	15
SELECCIÓN NATACION	29
SELECCIÓN PORRISMO	35
SELECCIÓN SQUASH	17
SELECCIÓN TAEKWONDO	21
SELECCIÓN TENIS DE CAMPO	8
SELECCIÓN TENIS MESA	14
SELECCIÓN VOLEIBOL FEMENINO	42
SELECCIÓN VOLEIBOL MASCULINO	37
SQUASH	33
TAEKWONDO II	20
TENIS DE CAMPO	16
TENIS DE CAMPO II	8

ACTIVIDAD	TOTAL
TENIS DE MESA	34
ULTIMATE FRISBEE	16
VOLEIBOL	59
TOTAL	2036

FUENTE: Bienestar Institucional U. Quindío.

## 5.5 Participantes en grupos representativos y formación cultural año 2015.

ACTIVIDAD	TOTAL
ACROBACIA AEREA	40
ACROBACIA AEREA EN TELA NIVEL II	9
ACROBACIA AEREA EN TRAPECIO	20
ACROBACIA AREA EN ARO	4
APRECIACION DE PAISAJE CULTURAL CAFETERO Y FOTOGRAFIA	25
BAILE I	361
CANTO	105
CANTO II	26
CARBONCILLO	24
CUENTERIA	38
CULINARIA	143
Curso Bailes Generales	33
Curso Culinaria	45
Curso Danza Árabe	23
Curso Guitarra	7
Curso Manualidades	33
Curso Pintura Decorativa	136
DANZA ARABE	124
DANZA ARABE II	28
DANZAS I	37
DIBUJO ARTISTICO	52
ETIQUETA, PROTOCOLO Y GLAMOUR	90
G.R. ACROBACIA	20
G.R. AFRODESCENDIENTE	37
G.R. CUERDAS	28
G.R. DANZA FLOCLORICA	43
G.R. MALABARES Y ARTES CIRCENSES	31
G.R. MUSICA FOLCLORICA MAKUARÉ	46
G.R. MUSICA LATINOAMERICANA	36
G.R. ORQUESTA	64
G.R. SALSA	37
G.R. TEATRO	64
G.R. TEJECUENTOS	39
G.R. VOCAL INSTRUMENTAL	59
G.R. BAILE MODERNO	70

ACTIVIDAD	TOTAL
GUIARRA I	93
MALABARES	25
MANUALIDADES	70
MODELAJE BASICO PUBLICITARIO	22
ORIGAMI	17
PERCUSIÓN	56
PINTURA AL OLEO	20
PINTURA DECORATIVA	163
SALSA NIVEL I	135
SALSA NIVEL II	31
TALLER DE IMAGEN PERSONAL CON EXPRESION ORAL Y EXPRESION CORPORAL	37
TALLER DE LECTURA AUDIOVISUAL Y DETRÁS DE CAMARAS (CINE Y TV)	27
TANGO	51
TANGO NIVEL II	11
TEATRO I	38
TEORIA MUSICAL	6
ZANCOS Y EQUILIBRIOS	18
TOTAL	2797

FUENTE: Bienestar Institucional U. Quindío.

## 5.6 Participantes en formación desarrollo humano por tipo de curso según género año 2015.

ACTIVIDAD	TOTAL
ACUERDO 010 - PSICOLOGIA - PLAN DE MEJORAMIENTO	1
ACUERDO 010 - PSICOLOGIA - VALORACIÓN	7
ASOCIACIÓN DE PADRES DE FAMILIA-INDUCCIÓN	304
ASOCIACIÓN DE PADRES DE FAMILIA-REUNIÓN	9
ASOCIACIÓN DE PADRES DE FAMILIA-TALLER/CAPACITACIÓN/CURSOS	78
BIENESTAR SOCIAL LABORAL-CELEBRACIÓN	645
BIENESTAR SOCIAL LABORAL-TALLER/CAPACITACIÓN/CURSOS	18
CAMPAÑAS/JORNADAS	778
CELEBRACIÓN	79
INCLUSIÓN SOCIAL-CELEBRACIÓN---DIA DE LA AFROCOLOMBIANIDAD	30
INCLUSIÓN SOCIAL-PLANES DE MEJORA	48
INCLUSIÓN SOCIAL-TALLER/CAPACITACIÓN/CURSOS	67
INCLUSIÓN SOCIAL-VALORACIÓN-PRUEBA CFON	2
INDUCCIÓN Y REINDUCCIÓN-TALLER/CAPACITACIÓN/CURSOS	2019
ITALIANO	48
KINESIOLOGÍA - -	61
LENGUAJE DE SEÑAS	40
LIDERAZGO TRANSFORMACIONAL Y GESTION EMPRESARIAL-PLANES DE MEJORA	14



ACTIVIDAD	TOTAL
LIDERAZGO TRANSFORMACIONAL Y GESTION EMPRESARIAL-PRUEBAS	14
LIDERAZGO TRANSFORMACIONAL Y GESTION EMPRESARIAL-TALLER/CAPACITACIÓN/CURSOS	504
ORIENTACIÓN ESPIRITUAL-ORIENTACIÓN---	66
ORIENTACIÓN ESPIRITUAL-TALLER/CAPACITACIÓN/CURSOS	2
ORIENTACIÓN PSICOLÓGICA	405
PLANES DE MEJORA - -	19
PREVENCIÓN CONSUMO SPA-ACUERDO 010-PSICOLOGIA	12
PREVENCIÓN CONSUMO SPA-CAMPAÑAS/JORNADAS	562
PREVENCIÓN CONSUMO SPA-TALLER/CAPACITACIÓN/CURSOS	981
PROMOCIÓN ESTILOS DE VIDA SALUDABLE Y PREVENCIÓN ENFERMEDAD	1058
PRUEBAS	1
REUNIÓN	9
SALA DE ACONDICIONAMIENTO FÍSICO	375
SALUD MENTAL-CAMPAÑAS/JORNADAS	409
SALUD MENTAL-ORIENTACIÓN PSICOLÓGICA	807
SALUD MENTAL-TALLER/CAPACITACIÓN/CURSOS	269
SALUD MENTAL-VALORACIÓN	58
TALLER/CAPACITACIÓN/CURSOS	2295
VALORACIÓN ORI	56
TOTAL	12150

FUENTE: Bienestar Institucional U. Quindío.





# TALENTO HUMANO

**ANUARIO**  
**ESTADÍSTICO**  
**2015**

6.



## **6. TALENTO HUMANO**

### **6.1 Personal Docente**

6.1.1 Docentes de Planta según Facultades, dedicación y Género.

6.1.2 Docentes de Planta según nivel de formación y género.

6.1.3 Docentes Ocasionales según Facultades, dedicación y género.

6.1.4 Docentes Ocasionales según nivel de formación y género.

6.1.5 Docentes Catedráticos según Facultades, dedicación y género.

6.1.6 Docentes Catedráticos según nivel de formación y género.

6.1.7 Dedicación de los profesores a actividades de horas de docencia, académico administrativas, proyección social, investigación, artística y consejería académica

### **6.2 Personal Administrativo.**

6.2.1 Personal Administrativo de Planta por niveles y dependencias.

6.2.2 Personal vinculado mediante contrato de trabajo por niveles y dependencias.

## 6.1 Personal Docente

### 6.1.1 Docentes de Planta según Facultades, dedicación y género año 2015.

FACULTADES Y PROGRAMAS	I Semestre				II Semestre			
	Hombres	Mujeres	T.C	M.T	Hombres	Mujeres	T.C	M.T
Facultad Ingeniería	44	4	48	0	44	4	48	0
Facultad Ciencias Económicas y Administrativas	13	10	23	0	13	9	22	0
Facultad Ciencias Básicas y Tecnológicas	36	6	42	0	35	7	42	0
Facultad Ciencias Humanas y Bellas Artes	14	10	24	0	16	8	24	0
Facultad Ciencias de la Salud	35	15	16	34	35	15	17	33
Facultad Ciencias Agroindustriales	5	4	9	0	5	4	9	0
Facultad de Educación	35	22	57	0	34	22	56	0
<b>TOTAL</b>	<b>182</b>	<b>71</b>	<b>219</b>	<b>34</b>	<b>182</b>	<b>69</b>	<b>218</b>	<b>33</b>

FUENTE: Área de Gestión Humana U. Quindío.

### 6.1.2 Docentes de Planta según nivel de formación y género año 2015.

PROGRAMAS Y NIVEL DE FORMACIÓN	I Semestre				II Semestre			
	Hombres	Mujeres	T.C	M.T	Hombres	Mujeres	T.C	M.T
Doctorado	41	16	55	2	39	19	57	1
Magister	129	52	149	32	131	47	146	32
Especialista	10	2	12	0	10	2	12	0
Pregrado	2	1	3	0	2	1	3	0
<b>TOTAL</b>	<b>182</b>	<b>71</b>	<b>219</b>	<b>34</b>	<b>182</b>	<b>69</b>	<b>218</b>	<b>33</b>

FUENTE: Área de Gestión Humana U. Quindío.

### 6.1.3 Docentes Ocasionales según Facultades, dedicación y género año 2015.

FACULTADES Y PROGRAMAS	I Semestre				II Semestre			
	Hombres	Mujeres	T.C	M.T	Hombres	Mujeres	T.C	M.T
Facultad Ingeniería	22	12	29	5	23	13	30	6
Facultad Ciencias Económicas y administrativas	16	15	31	0	12	21	30	3
Facultad Ciencias Básicas y Tecnológicas	13	10	22	1	13	10	22	1
Facultad Ciencias Humanas y Bellas Artes	16	16	23	9	17	13	25	5
Facultad Ciencias de la Salud	14	15	8	21	17	21	10	28
Facultad Ciencias Agroindustriales	3	0	3	0	4	1	5	0
Facultad de Educación	19	26	44	1	18	28	45	1
<b>TOTAL</b>	<b>103</b>	<b>94</b>	<b>160</b>	<b>37</b>	<b>104</b>	<b>107</b>	<b>167</b>	<b>44</b>

FUENTE: Área de Gestión Humana U. Quindío.

#### 6.1.4 Docentes Ocasionales según nivel de formación y género año 2015.

PROGRAMAS Y NIVEL DE FORMACIÓN	I Semestre				II Semestre			
	Hombres	Mujeres	T.C	M.T	Hombres	Mujeres	T.C	M.T
Doctorado	4	1	5	0	3	2	5	0
Magister	42	49	72	19	46	55	81	20
Especialista	27	18	37	8	26	19	34	11
Pregrado	30	26	46	10	29	31	47	13
<b>TOTAL</b>	<b>103</b>	<b>94</b>	<b>160</b>	<b>37</b>	<b>104</b>	<b>107</b>	<b>167</b>	<b>44</b>

FUENTE: Área de Gestión Humana U. Quindío.

#### 6.1.5 Docentes Catedráticos según Facultades, dedicación y género año 2015.

FACULTADES Y PROGRAMAS	I Semestre				II Semestre			
	Hombres	Mujeres	Número	Horas Semestrales	Hombres	Mujeres	Número	Horas Semestrales
Facultad Ingeniería	57	23	80	13.191	52	19	71	12.027
Facultad Ciencias Económicas y Administrativas	130	63	193	29.402	126	62	188	27.034
Facultad Ciencias Básicas y Tecnológicas	37	15	52	10.491	28	17	45	8.092
Facultad Ciencias Humanas y Bellas Artes	86	103	189	30.203	92	94	186	32.925
Facultad Ciencias de la Salud	54	33	87	13.597	55	36	91	14.472
Facultad Ciencias Agroindustriales	14	10	24	2.027	18	13	31	1.620
Facultad de Educación	141	132	273	42.461	139	125	264	39.512
<b>TOTAL</b>	<b>519</b>	<b>379</b>	<b>898</b>	<b>141372</b>	<b>510</b>	<b>366</b>	<b>876</b>	<b>135682</b>

FUENTE: Área de Gestión Humana U. Quindío.

#### 6.1.6 Docentes Catedráticos según nivel de formación y género año 2015.

PROGRAMAS Y NIVEL DE FORMACIÓN	I Semestre				II Semestre			
	Hombres	Mujeres	Número	Horas Semestrales	Hombres	Mujeres	Número	Horas Semestrales
Doctorado	3	1	4	742	3	0	3	425
Magister	101	76	177	29.700	121	108	229	36.713
Especialista	196	138	334	50.524	185	127	312	46.005
Pregrado	219	164	383	60.406	201	131	332	52.539
<b>TOTAL</b>	<b>519</b>	<b>379</b>	<b>898</b>	<b>141372</b>	<b>510</b>	<b>366</b>	<b>876</b>	<b>135682</b>

FUENTE: Área de Gestión Humana U. Quindío.

### 6.1.7 Dedicación de los profesores a actividades de horas de docencia, académico administrativas, proyección social, investigación, artística y consejería académica año 2015.

Actividad Docente I Semestre						
NIVEL DE FORMACION	Horas de Docencia	Horas Académico - Administrativas	Horas de Investigación	Horas de Proyección Social	Horas de Creación Artística	Consejería Académica
Docentes de Planta T.C	40.629	98.877	12.885	639	1.148	44.594
Docentes de Planta M.T	4.878	4.554	324	54	0	5.490
Docentes Ocasionales T.C	39.788	45.974	7.612	1.832	432	46.834
Docentes Ocasionales M.T	6.247	4.090	252	18	0	5.331
Catedráticos	125.550	7.555	3.342	0	0	11839
Total	217.092	161.050	24.415	2.543	1.580	114.088

Actividad Docente II Semestre						
NIVEL DE FORMACION	Horas de Docencia	Horas Académico - Administrativas	Horas de Investigación	Horas de Proyección Social	Horas de Artística	Consejería Académica
Docentes de Planta T.C	40.647	91.705	11.872	1391	1.214	46.751
Docentes de Planta M.T	4.662	4.482	684	36	0	5.436
Docentes Ocasionales T.C	40.366	47.951	6.063	1.210	234	47.541
Docentes Ocasionales M.T	6.373	4.012	288	90	0	6.006
Docentes Cátedra	126.007	8.557	3.065	0	0	0
Total	218.055	156.707	21.972	2.727	1.448	105.734

FUENTE: Área de Gestión Humana U. Quindío.

## 6.2 Personal Administrativo.

### 6.2.1 Personal Administrativo de Planta por niveles y dependencias año 2015.

DEPENDENCIAS	DIRECTIVO	ASESOR	PROFESIONAL	ASISTENCIAL	TECNICO	TRABAJADORES OFICIALES
PROGRAMA DE ECONOMIA	1			1		
PROGRAMA EN ADMINISTRACION DE NEGOCIOS DISTANCIA	1					
BELLAS ARTES			1			
CENTRO DE INVESTIGACIONES BIOMEDICAS			1	1	1	
CENTRO DE SALUD			4		1	
CENTRO TUTORIAL DE MANIZALES			1			
CENTRO TUTORIAL SANTIAGO DE CALI			1			
DECANATURA CIENCIAS HUMANAS Y BELLAS ARTES				7		
DECANATURA DE CIENCIAS AGROINDUSTRIALES	1		2	5	6	
DECANATURA DE CIENCIAS BASICAS Y TECNOLOGICAS	3			6	8	
DECANATURA DE CIENCIAS DE LA SALUD				9		



DEPENDENCIAS	DIRECTIVO	ASESOR	PROFESIONAL	ASISTENCIAL	TECNICO	TRABAJADORES OFICIALES
DECANATURA DE EDUCACION				5	1	
DECANATURA DE INGENIERIA				6		
DECANATURA EN CIENCIAS ECONOMICAS Y ADMINISTRATIVAS			1	5		
DESPACHO VICERRECTOR ACADEMICO			1			
DESPACHO VICERRECTORA ADMINISTRATIVA	1	1		5		
LABORATORIO DE AGUAS			1			
LABORATORIO DE SISMOLOGIA					2	
LABORATORIO MECANICO DE SUELOS Y RESISTENCIA					1	
LICENCIATURA DE BIOLOGIA Y EDUCACION AMBIENTAL	1			1		
LICENCIATURA EN CIENCIAS SOCIALES	1					
LICENCIATURA EN EDUCACION FISICA Y DEPORTES	1					
LICENCIATURA EN PEDAGOGIA INFANTIL				1		
MACROPROCESO APOYO ACADEMICO		1	2	5	2	
MACROPROCESO BIBLIOTECA			4	13	1	
MACROPROCESO BIENESTAR INSTITUCIONAL			1	5	3	
MACROPROCESO COMUNICACION ESTRATEGICA		1	1	1		
MACROPROCESO CONTROL INTERNO		1	1	1	1	
MACROPROCESO DE INVESTIGACIONES			1	1		
MACROPROCESO GESTION DEL CAMPUS			2	13	1	7
MACROPROCESO GESTION DOCUMENTAL			1	7	1	
MACROPROCESO GESTION FINANCIERO			7	8	10	
MACROPROCESO GESTION HUMANA			3	7	4	
MACROPROCESO GESTION JURIDICA	1	2	6	4		
MACROPROCESO GESTION TICS			2	3	3	
MACROPROCESO PLANEACION ESTRATEGICA			6	1		
MACROPROCESO PROYECCION SOCIAL			1	2	1	
MACROPROCESO RECURSOS ACADEMICOS	1	1	3	8	4	
PROGRAMA DE CONTADURIA	1					
PROGRAMA DE ENFERMERIA	1					
PROGRAMA DE GERONTOLOGIA	1					
PROGRAMA DE INGENIERIA CIVIL						1
PROGRAMA DE MEDICINA			1		2	
PROGRAMA DE SALUD OCUPACIONAL	1					
PROGRAMA DE TECNOLOGIA EN OBRAS CIVILES	1					
PROGRAMA DE TECNOLOGIA EN TOPOGRAFIA					1	
PROGRAMA DE TRABAJO SOCIAL	1					
RECTORIA		1		2	1	
Total	18	8	55	133	55	8

FUENTE: Área de Gestión Humana U. Quindío.

### 6.2.2 Personal vinculado mediante contrato de trabajo por niveles y dependencias año 2015.

DEPENDENCIAS	INSTRUCCTORES	PERSONAL DE APOYO
PROGRAMA EN ADMINISTRACION DE NEGOCIOS DISTANCIA		2
BELLAS ARTES	34	2
CENTRO DE EXTENSION FACULTAD DE EDUCACION		2
CENTRO DE EXTENSION FACULTAD DE INGENIERIA		5
CENTRO DE INVESTIGACIONES BIOMEDICAS		1
CENTRO DE INVESTIGACIONES FACULTAD CEIFI		1
CENTRO DE SALUD		2
CENTRO TUTORIAL DE MANIZALES		4
CENTRO TUTORIAL SANTIAGO DE CALI		2
CONVENIO ICBF HOGAR TUTOR		41
CREAD BUENAVENTURA		3
CREAD BUGA		3
CREAD CANDELARIA		3
CREAD CARTAGO		1
CREAD PEREIRA		4
CREAD QUIMBAYA		1
DECANATURA DE CIENCIAS AGROINDUSTRIALES		2
DECANATURA DE CIENCIAS BASICAS Y TECNOLOGICAS		4
DECANATURA DE CIENCIAS DE LA SALUD		1
DECANATURA DE EDUCACION		1
DECANATURA DE INGENIERIA		5
DESPACHO VICERRECTOR ACADEMICO		3
DESPACHO VICERRECTORA ADMINISTRATIVA		1
GRANJA BENGALA		2
LABORATORIO DE AGUAS		2
LABORATORIO DE QUIMICA		2
LICENCIATURA EN ESPAÑOL Y LITERATURA		1
LICENCIATURA EN LENGUAS MODERNAS		1
MACROPROCESO APOYO ACADEMICO		3
MACROPROCESO BIBLIOTECA		1
MACROPROCESO BIENESTAR INSTITUCIONAL	7	5
MACROPROCESO BIENESTAR INSTITUCIONAL	97	11
MACROPROCESO COMUNICACION ESTRATEGICA		8
MACROPROCESO CONTROL INTERNO		3
MACROPROCESO DE INVESTIGACIONES		4
MACROPROCESO GESTION DEL CAMPUS		8
MACROPROCESO GESTION DOCUMENTAL		2
MACROPROCESO GESTION FINANCIERO		13
MACROPROCESO GESTION HUMANA		5
MACROPROCESO GESTION JURIDICA		3
MACROPROCESO GESTION TICS		12
MACROPROCESO PLANEACION ESTRATEGICA		9

DEPENDENCIAS	INSTRUCCTORES	PERSONAL DE APOYO
MACROPROCESO PROYECCION SOCIAL		11
MACROPROCESO RECURSOS ACADEMICOS		3
MAESTRIA EN CIENCIAS BIOMEDICAS		1
MAESTRIA EN CIENCIAS DE LA EDUCACION		2
PLANTAS PILOTO		1
PROGRAMA DE ADMINISTRACION FINANCIERA		1
PROGRAMA DE ARTES VISUAL	2	
PROGRAMA DE ARTES VISUALES		1
PROGRAMA DE GERONTOLOGIA		1
PROGRAMA DE SALUD OCUPACIONAL		1
PROGRAMA DE TECNOLOGIA EN INSTRUMENTACION ELECTRONICA		1
RECTORIA		2
Total	140	214

FUENTE: Área de Gestión Humana U. Quindío.





# INTERNACIONALIZACIÓN

**ANUARIO  
ESTADÍSTICO  
2015**

7.



## **7. INTERNACIONALIZACIÓN**

- 7.1 Estudiantes visitantes.
- 7.2 Estudiantes en movilidad o intercambio.
- 7.3 Docentes extranjeros visitantes.
- 7.4 Docentes en movilidad académica internacional.

## 7.1 Estudiantes visitantes año 2015.

ESTUDIANTES VISITANTES	2015-1			2015-2		
	Genero		TOTAL	Genero		TOTAL
PAIS	Femenino	Masculino		Femenino	Masculino	
Alemania	2		2	2	1	3
Argentina	1	1	2	2	1	3
El Salvador		2	2		2	2
Brasil					1	1
Egipto				1		1
España				3		3
Finlandia	1		1	1		1
Francia				1		1
Holanda	1		1	1		1
México	2		2	6	3	9
Perú	1		1	1		1
Portugal				1		1
Rusia	1		1	1		1
Suiza	1		1	1		1
<b>Total general</b>	10	3	13	21	8	29

FUENTE: Oficina de relaciones internacionales (URI) U. Quindío.

## 7.2 Estudiantes en movilidad o intercambio año 2015.

ESTUDIANTES EN MOVILIDAD O INTERCAMBIO	2015-1			2015-2		
	Genero		TOTAL	Genero		TOTAL
PAIS	Femenino	Masculino		Femenino	Masculino	
Alemania	1		1	1	1	2
Argentina	2	2	4	2	2	4
Bolivia		1	1		1	1
Brasil		1	1	2	1	3
Chile	1	1	2	1	1	2
Cuba		1	1		2	2
España	1	2	3	1	3	4
Estados Unidos	2	3	5	24	3	27
Francia	1	1	2	1	1	2
México	5	2	7	5	6	11
Panamá					3	3
<b>Total general</b>	13	14	27	37	24	61

FUENTE: Oficina de relaciones internacionales (URI) U. Quindío.

## 7.3 Docentes extranjeros visitantes año 2015.

DOCENTES VISITANTES	2015-1			2015-2		
	Genero		TOTAL	Genero		TOTAL
PAIS	Femenino	Masculino		Femenino	Masculino	
Alemania	3		3	1		1
Argentina	1		1	4	3	7



DOCENTES VISITANTES	2015-1			2015-2		
	Genero		TOTAL	Genero		TOTAL
	Femenino	Masculino		Femenino	Masculino	
PAIS						
Brasil	2		2	2	2	4
Chile		2	2		2	2
Cuba		4	4	1	4	5
Ecuador					1	1
España		4	4		5	5
Estados Unidos		1	1	1	2	3
Japón	1	1	2	1	1	2
Mali	2	4	6	2	4	6
México	1	3	4	1	6	7
Perú	1		1	1		1
Rusia	1		1	1		1
Venezuela		1	1		1	1
Total general	12	20	32	15	31	46

FUENTE: Oficina de relaciones internacionales (URI) U. Quindío.

#### 7.4 Docentes en movilidad académica internacional año 2015.

DOCENTES EN MOVILIDAD ACADEMICA O INTERNACIONAL	2015-1			2015-2		
	Genero		TOTAL	Genero		TOTAL
	Femenino	Masculino		Femenino	Masculino	
PAIS						
Argentina	2	4	6	9	7	16
Bolivia		1	1		1	1
Brasil	2	3	5	5	5	10
Canadá		1	1		2	2
Chile		1	1	2	1	3
Costa Rica		1	1		3	3
Cuba	6		6	7		7
Ecuador	2	2	4	3	4	7
Emiratos árabes unidos					3	3
España	5	6	11	8	10	18
España, Portugal					1	1
Estados Unidos	1	1	2	3	7	10
Francia					2	2
Guatemala		1	1		2	2
México	1	6	7	3	20	23
Panamá		1	1	3	1	4
Perú	1	1	2	2	2	4
Polonia					1	1
Puerto Rico	4	1	5	8	2	10
Reino Unido	1		1	2		2
República Dominicana					3	3
Uruguay					1	1
Total general	25	30	55	55	78	133

FUENTE: Oficina de relaciones internacionales (URI) U. Quindío.





# BIBLIOTECA

**ANUARIO  
ESTADÍSTICO  
2015**

8.



## **8. BIBLIOTECA**

### **8.1 Biblioteca central.**

8.1.1 Información Biblioteca Central.

8.1.2 Bases de datos disponibles.

### **8.2. Biblioteca Infantil.**

8.2.1 Actividades Biblioteca Infantil.

8.2.2 Información Biblioteca Infantil.

### 8.1.1 Información Biblioteca Central año 2015.

ACTIVIDADES BIBLIOTECA CENTRAL AÑO 2015		Periodo	
		2015-1	2015- 2
Numero de bibliotecas		2	2
Numero de volúmenes de la colección	Propios	95.128	95.128
	Adquiridos	2042	151
Numero de títulos de libros	Propios	51.015	51.166
	Adquiridos	847	151
Numero de títulos de publicaciones periódicas		272	467
Numero de bases de datos especializadas		46	44
Tiene alianza con otras Bibliotecas (SI o NO)		SI	Si
Tiene Biblioteca Digital (SI o NO)		SI	Si
Numero de referencias electrónicas		818.200	0
Numero de libros electrónicos		245607	191965
Numero de libros por compra biblioteca infantil		142	0
Numero de libros por donación biblioteca infantil		1	22
Total libros disponibles biblioteca infantil		2576	<b>2525</b>

FUENTE: Oficina de relaciones internacionales (URI) U. Quindío.

### 8.1.2 Bases de datos disponibles año 2015.

Nombres de Bases de Datos
EBSCO DISCOVERY SERVICE
COMPENDEX ENGINEERING VILLAGE
CONSTRUDATA
DANE
DYNAMED plus
ELL ENGLISH
EMBASE
ENFERMERIA AL DIA
INCONTEC INTERNACIONAL
INSTITUTO DE INGENIERIA ELECTRICA Y ELÉCTRONICA
LEYES.INFO
OALIBRARY
POWERSPEAK LANGUAGES
REAXYS
SALUD. LEYEX. INFO
SCIENCE DIRECT
SCOPUS
SMART IMAGE BASE
SPRINGER
EBSCO E-BOOKS
BIBLIOTECA VIRTUAL PEARSON
BUSINESS BOOK SUMARIES
E- BOOKS 7-24 Mc- GrawHill

<b>Nombres de Bases de Datos</b>
E-LIBRO - ECOE
ACADEMIC SEARCH COMPLETE
APPLIED SCIENCE & TECHNOLOGY SOURCE
ART SOURCE
BUSINESS SOURCE COMPLETE
CIENCIAS ECONOMICAS Y ADMINISTRATIVAS
COMMUNICATION & MASS MEDIA COMPLETE
EDUCATION SOURCE
ENVIRONMENT COMPLETE
ERIC – EDUCATION RESOURCES INFORMATION CENTER
FOOD SCIENCE SOURCE
FUENTE ACADEMICA
HOSPITALITY & TOURISM COMPLETE
HUMANITIES SOURCE
LIBRARY & INFORMATION SCIENCE SOURCE
MEDICLATINA
MEDLINE COMPLETE
RELIGION Y PHILOSOPHY
SCIENCE FULL TEXT SELECT
SOCINDEX FULL TEXT
SPORT DISCUS WITH FULL TEXT
AMERICAN DOCTORAL DISSERTATIONS
<b>45</b>

FUENTE: Oficina de relaciones internacionales (URI) U. Quindío.

## 8.2. Biblioteca Infantil.

### 8.2.1 Actividades Biblioteca Infantil año 2015.

<b>ACTIVIDADES BIBLIOTECA INFANTIL AÑO 2015</b>	<b>USUARIOS</b>	
<b>ACTIVIDAD</b>	<b>2015-1</b>	<b>2015-2</b>
Campaña Conéctate con la Biblioteca CRAI		2100
Campañas y/o eventos para los usuarios	150	
Capacitación Como Utilizar Información Digital Científica		46
Capacitación sobre los servicios de la Biblioteca	1152	1299
Celebración día del Idioma	94	
Celebración Halloween		20
Cine para niños, los viernes	105	157
Concurso del mejor lector	15	23
Conferencia REAXYS		70
Extensión cultural en las escuelas rurales	24	242
Festival de la cultura y el atajo	43	
Inducción sobre la Biblioteca a estudiantes de primer semestre	1156	
Inducción sobre la Biblioteca a estudiantes de Segundo semestre		1013
Taller de francés para niños	144	192
Taller de Inglés para Niños	103	80

Taller de lectura para niños "Hora del Cuento"	120	95
Taller de navidad funcionarios y mamitas		60
Taller de navidad niños		80
Taller de vacaciones reciclar y crear		80
Talleres de lectura con las instituciones públicas del Departamento, Básica primaria	118	292
Tardes de Manualidad	53	39
<b>TOTAL USUARIOS</b>	<b>3277</b>	<b>5888</b>

FUENTE: Oficina de relaciones internacionales (URI) U. Quindío.

## 8.2.2 Información Biblioteca Infantil año 2015.

INFORMACION BIBLIOTECA INFANTIL AÑO 2015	Periodo	
	2015-1	2015-2
Numero de libros por compra biblioteca infantil	178	0
Numero de libros por donación biblioteca infantil	20	22
Total libros disponibles biblioteca infantil	198	22

FUENTE: Oficina de relaciones internacionales (URI) U. Quindío.





# PLANTA FÍSICA

**ANUARIO  
ESTADÍSTICO  
2015**

9.



## **9. PLANTA FÍSICA**

9.1 Planta Física por tipo y área en m2.

9.2 Inversiones en planta Física en el año.

## 9.1 Planta Física por tipo y área en m2 año 2015.

TIPO	Área (m²)
LOTES	
Lote de terreno Carrera 16 No. 20-15 (Instituto de Bellas Artes)	469
Lote de terreno Calle 12 Norte No.14-60 (Parqueadero)	829
Lote de terreno Cra 11, entre Calles 20 y 21 (Parqueadero fiscalía)	4137
Lote de terreno Puerto Rico No. 1 (Regivit)	25000
Lote de terreno Puerto Rico No. 2 (Regivit)	5300
Lote de terreno Puerto Rico No. 3 (Regivit)	0
Lote de terreno Puerto Rico No. 4 (Regivit)	9000
Lote de terreno - Carrera 15 Calle 6 Norte esquina, Barrio La Lorena	2545
Lote de terreno - Campus Universidad del Quindío	249817
Lote de terreno - Granja Agroindustrial Bengala	178707
SUBTOTAL LOTES (m²)	475804
PARQUEADEROS DENTRO DEL CAMPUS	
Bienestar Universitario	990
Biblioteca Central	590
Facultad de Ingeniería	464
Facultad de Educación	1801
Plantas Piloto	1029
Bloque Antiguo (Carrera 15 Calle 12 Norte esquina)	828,6
Coliseo	2213
SUBTOTAL PARQUEADEROS (m²)	7915,6
CONSTRUCCIONES DENTRO DEL CAMPUS UNIVERSITARIO	
Portería No 1, Portal de acceso principal junto al Bloque de las Facultades de Ciencias Humanas y de Ciencias Básicas y Tecnologías	60
Portería No 2, junto al Coliseo de la U.Q.	12
Bloque Administrativo No.1	818
Bloque Administrativo No.2	2130
Facultad de Ciencias Humanas y Bellas Artes y Facultad de Ciencias Básicas y Tecnologías	13200
Facultad de Ingeniería	5790
Facultad Ciencias de la Salud	4332
Facultad de Educación	4363,59
Facultad de Ciencias Económicas y Administrativas	1055
Facultad de Ciencias Agroindustriales	382
Instituto Interdisciplinario de las Ciencias	836
Aula Ambiental (Facultad de Ciencias Económicas)	83,79
Edificio de Aulas Universidad del Quindío 50 años	2081
Centro de Estudios y Prácticas Pedagógicas y Sociales (CEPAS), Antes Precooperativa	691,8
Plantas Piloto	821
Laboratorio de Investigaciones Biomédicas "Manuel Elkin Patarroyo"	404
Laboratorio Poscosecha	88

Laboratorio Análisis Químico de Suelos	140
Laboratorio Bioterio	40
Auditorio - Bloque Facultades de Ciencias Humanas y Bellas Artes y de Ciencias Básicas y Tecnologías	1153
Auditorio "Euclides Jaramillo Arango"	488
Biblioteca Central "Euclides Jaramillo Arango"	1972
Biblioteca Infantil "Alegria de leer"	142
Centro Audiovisual (Publicaciones)	422
Salas de Internet	299
Zona de Estudio María Cano	422
Zona de Estudio, Cafetería y Fotocopiadora Facultad de Ingeniería (estructura libre con cubierta)	419
Zona de Estudio Facultad de Ciencias Económicas y Administrativas (estructura metálica con cubierta, Cafetería y Fotocopiadora)	370
Portería No. 4	87
Antiguo Bienestar Universitario y Centro de Salud	1061
Capilla	169
Kiosco No. 1	10,5
Kiosco No. 2	10,5
Caseta Planta eléctrica (situada detrás del Centro Audiovisual)	30
Caseta Planta eléctrica (situada detrás del Laboratorio de Investigaciones Biomédicas "MEP")	20
Orquidiario	84
Casa Finca La Aldana	50
Centro de Acopio de Residuos Sólidos y de Residuos Químicos Peligrosos	75
AUDITORIO JARDÍN BOTÁNICO	172,35
NUEVO EDIFICIO DE BIENESTAR INSTITUCIONAL	1476,5
ZONA DE ESTUDIO, CAFETERÍA Y FOTOCOPIADORA - FACULTAD DE CIENCIAS DE LA SALUD	438,34
SALÓN DE MÚSICA Y OFICINA SCOUTS	119,12
MEDIA TORTA CULTURAL (Teatrino, Plazoleta, Graderías)	1466,19
AMPLIACIÓN RESTAURANTE UNIVERSITARIO	370,41
SUBTOTAL CONSTRUCCIONES (m²)	48655,09
<b>CERRAMIENTO DEL CAMPUS UNIVERSITARIO</b>	
Cerramiento perimetral del Campus Universitario, en muro y malla (m.)	968
Cerramiento perimetral contiguo al Auditorio Facultades de Ciencias Básicas y Ciencias Humanas, en malla (m.)	120
Cerramiento relicto boscoso "Jardín Botánico"	1264
SUBTOTAL CERRAMIENTOS (m)	2352
<b>VÍAS INTERNAS</b>	
Vías Peatonales dentro del Campus Universitario	3273
Vías Vehiculares dentro del Campus Universitario	4820
SUBTOTAL VÍAS INTERNAS (m²)	8093
<b>ESCENARIOS DEPORTIVOS</b>	
Coliseo cubierto	1176
Camerinos Piscina	153

Piscina	1785
Canchas de Squash	204
Cancha de Fútbol	8820
Lanzamiento de bala	1717
Zona de calentamiento	1717
Camerinos (Cancha de Fútbol)	100
Pista Atlética	3134
Cancha Múltiple	1140
Graderías zona deportiva	1013
Caseta Control de acceso a Escenarios deportivos	31
<b>SUBTOTAL ESCENARIOS DEPORTIVOS (m²)</b>	<b>20990</b>
<b>CONSTRUCCIONES POR FUERA DEL CAMPUS</b>	
Granja Agroindustrial Bengala	2154
Instituto de Bellas Artes	1792
Finca El Ocaso (Quimbaya)	80
Caseta Estación Sismológica el Modin - Municipio de Cartago (Valle)	20
Caseta N.1 "Cerro El Castillo" - Vereda El Chagualo - Municipio de Calarcá (Q) - Propiedad del Municipio de Armenia / CONVENIO	12
Caseta N.2 "Cerro el Castillo" - Vereda El Chagualo - Municipio de Calarcá (Q) - Propiedad del Municipio de Armenia / CONVENIO	3
Caseta Estación Sismológica Municipio de Caicedonia (Valle)	3
Caseta Estación Sismológica Municipio de Riberalta (Valle)	3
<b>SUBTOTAL CONSTRUCCIONES EXTERNAS (m²)</b>	<b>4067</b>
<b>ÁREAS EN COMODATO</b>	
Finca El Ocaso (desde 2000)	80
<b>SUBTOTAL ÁREAS EN COMODATO (m²)</b>	<b>80</b>
<b>LOTES DE TERRENO EN EL VALLE</b>	
Propiedad "El Placer"	2200000
<b>SUBTOTAL LOTES VALLE (m²)</b>	<b>2200000</b>

FUENTE: Asistencia de Planeación Física U. Quindío.

## 9.2 Inversiones en planta Física en el año 2015.

No. Del Contrato u Orden	Objeto contractual	Proveedor	Valor dela Inversión
<b>META 8.1 Intervención de las áreas de Control de acceso y de parqueo de la Institución.</b>			
Contrato de Obra No. 038 (Adición)	Obra civil para la Construcción del acceso peatonal y vehicular No. 4 de la Universidad del Quindío	Ingeniero Hector Fabio Valencia Quintero	\$ 61.145.141
Contrato de Interventoría No. 034 (Adición)	Interventoría técnica, administrativa y financiera de la Obra civil para la construcción del Auditorio del Jardín Botánico de la Universidad edl Quindío	Arquitecto George Albert Adkins Garcia	\$ 3.584.835
<b>META 8.2 Intervención de espacios físicos entre Zonas de estudio y zonas de bienestar para la comunidad universitaria</b>			
Contrato de Obra No. 027	Obra civil para la Construcción de la Media Torta Cultural y Zona de Estudio de la Facultad de Ciencias de la Salud	IVÁN ECHEVERRI OSORIO	\$ 1.674.334.559
Contrato de interventoría No. 23	Interventoría técnica, administrativa y financiera de la obra civil para la Construcción de la Media Torta Cultural y Zona de Estudio de la Facultad de Ciencias de la Salud	HUGO RODOLFO MEJIA MONTES	\$ 60.823.475
Contrato de Obra No. 020	Obra civil para la Ampliación del Restaurante Universitario y otras obras complementaria de la Universidad del Quindío	CONSORCIO CONSTRUCCIONES G Y N	\$ 896.558.805
Contrato de interventoría No. 019	Interventoría técnica, administrativa y financiera de la obra civil para la Ampliación del Restaurante Universitario y otras obras complementaria de la Universidad del Quindío	HUGO RODOLFO MEJIA MONTES	\$ 61.518.862
<b>META 8.3 Intervención de espacios físicos para el mejoramiento y preservación de las edificaciones de la Universidad</b>			
OC- 689	Suministro e instalación de mobiliario para el Edificio de Bienestar Institucional.	JOSE RODRIGO CALDERON DIVANTOQUE	\$ 20.307.000
OC- 699	Pisos Power Deck para el Gimnasio	RUBBERTEC S.A.S.	\$ 4.112.000
OC -732	Suministro e instalación de puertas en acordeón para el Auditorio de la Facultad de Ingeniería	AYD SAS	\$ 5.474.000
OC -1195	Compra de materiales para obras menores	MARIA DEL CARMEN GRANADA GOMEZ	\$ 299.523

No. Del Contrato u Orden	Objeto contractual	Proveedor	Valor dela Inversión
OCONT- 614	Prestación de servicios técnicos eléctricos	JAIRO ARLES FRANCO MARULANDA	\$ 7.280.000
OC-68	Polarizado de vidrios para Aulas del Edificio de Ciencias Básicas	JHON ALEXANDER LOAIZA PERILLA	\$ 5.752.500
OC-383	Compra de materiales eléctricos para obras varias en el campus	ELECTRICOS DEL VALLE S.A.	\$ 15.900.000
OC-417	Pisos en PVC para Vicerrectorías de Investigación y de Extensión	CESAR YOVANY FRANKLIN VASQUEZ	\$ 13.115.442
OC-733	Suministro e instalación de espejos para las Salas múltiples del edificio de Bienesatr Institucional	SANDRA MILENA MARULANDA QUIROZ	\$ 5.153.500
OC-740	Suministros e instalación de divisiones en aluminio y vidrio para las oficinas de la Fundación Providencia 2000	CARLOS ALBERTO JIMENEZ QUINTERO	\$ 22.500.000
OC-1199	Servicios de Jardinería en el Campus de la Universidad del Quindío	HECTOR DE JESUS TORO RESTREPO	\$ 4.062.512
OCONT 109	Pasante Topografía	SANTIAGO SABOGAL CORREA	\$ 6.600.000
OCONT 110	Pasante Topografía	ANGELA MARIA ESTRADA SANCHEZ	\$ 6.600.000
OCONT 370	Pasante Ingeniería	MATEO ROJAS DIAZ	\$ 8.800.000
OCONT 413	Prestación de Servicios profesionales de Topografía	JOSE OTONIEL GARCIA VELEZ	\$ 16.042.320
OCONT 3	Pasante Ingeniería	MATEO ROJAS DIAZ	\$ 1.933.050
OCONT 6	Pasante Ingeniería	ESTEBAN RAMIREZ OSORIO	\$ 3.866.100
OCONT 7	Pasante Topografía	JAIME ANDRES RESTREPO RIOS	\$ 3.866.100
OC 1195	Compra de grifería para el Restaurante Universitario	MARIA DEL CARMEN GRANADA GOMEZ	\$ 3.196.600
OCONT 710	Consultoría Electrica para proyectos en el campus de la Universidad del Quindío	MARCO TULLIO CIFUENTES NARANJO	\$ 9.357.000
Contrato de Obra No. 050 (*)	Obra civil para las adecuaciones físicas de la Facultad de Ingeniería de la Universidad del	CONSORCIO EDIFICAR	\$ 735.911.603



No. Del Contrato u Orden	Objeto contractual	Proveedor	Valor dela Inversion
	Quindío		
Contrato de interventoría (*)	Interventoría técnica, administrativa y financiera de la Obra civil para las adecuaciones físicas de la Facultad de Ingeniería de la Universidad del Quindío	CENTRO DE EXTENSIÓN DE LA FACULTAD DE INGENIERÍA	\$ 60.823.475
	META 8.10 Disminución de residuos generados en la Universidad		
OCONT	Prestación de servicios profesionales para el acompañamiento de las labores relacionadas con los Residuos Peligrosos de la Universidad el Quindío.	Claudia Cardona Lindo	\$ 18.000.000
	META 8.11 Se interviene el sistema eléctrico de la universidad		
OC-819	Suministro de materiales especiales a nivel eléctrico y de telecomunicaciones para obras varias en el Campus de la Universidad del Quindío	Eléctricos del Valle SAS	\$ 46.228.483
Contrato No. 060	Compra de materiales eléctricos y de telecomunicaciones para la Facultad de Ingeniería, Laboratorio de Seguridad y Salud en el trabajo y el Centro de Salud de la Universidad del Quindío	Eléctricos del Valle SAS	\$ 214.579.886
	META 8.13 Se ejecutan \$90 millones en equipos de apoyo a las áreas misionales y de apoyo de la Universidad.		
OC 677	Suministro de divisiones en acero inoxidable para los baños del Restaurant Universitario	SOCODA SA	\$ 7.715.000
Contrato de Suministro No. 46	Suministro de equipos de cocina	PALLOMARO SA	\$ 62.563.672
Contrato de Suministro No. 41	Suministro e instalación del Sistema de extracción de gases y vapores del Restaurante Universitario	QUIAN COLOMBIA SAS	\$ 80.678.000
Contrato de Suministro No. 45	Suministro de equipos de cocina para el Restaurant Universitario	ADRIANA DEL SOCORRO VALENCIA LOPEZ	\$ 35.535.440
Contrato de Suministro No. 42	Suministro e instalación de mobiliario en acero inoxidable para la Cocina del Restaurant Universitario	ARTEINOX SAS	\$ 45.030.000

No. Del Contrato u Orden	Objeto contractual	Proveedor	Valor dela Inversion
Contrato de Suministro No. 048	Suministro e instalación de mesas en acero inoxidable para la Cocina del Restaurante Universitario y la Zona de Estudio de la Facultad de Ciencias de la Salud	INGENIAR INOX SAS	\$ 121.800.580

FUENTE: Asistencia de Planeación Física U. Quindío.



# PRESUPUESTO

**ANUARIO**  
**ESTADÍSTICO**  
**2015**

10.



## **10. PRESUPUESTO**

### 10.1 Ejecución presupuestal de Ingresos y Gastos.

## 10.1 Ejecución presupuestal de Ingresos y Gastos año 2015.

<b>INGRESOS</b>	<b>Valor en Pesos</b>	<b>Porcentaje</b>
Derechos Académicos	\$ 26.633.350.831,70	19,63%
Venta de Bienes y Servicios	\$ 11.984.025.869,31	8,83%
Aportes	\$ 62.209.183.353,17	45,85%
Operaciones Financieras	\$ 1.414.549.970,85	1,04%
Recursos del Balance	\$ 33.437.486.699,42	24,64%
<b>TOTAL INGRESOS</b>	<b>\$ 135.678.596.724,45</b>	

<b>GASTOS</b>	<b>Valor en Pesos</b>	<b>Porcentaje</b>
Servicios Personales	\$ 47.993.818.849,78	47,60%
Deuda Pública	\$ 580.528.000,00	0,58%
Gastos Generales	\$ 10.173.731.689,87	10,09%
Previsión Social	\$ 13.091.485.179,00	12,98%
Capacitación	\$ 927.438.886,00	0,92%
Otros: Transferencias	\$ 6.395.091.680,00	6,34%
Convenios	\$ 5.666.176.267,29	5,62%
Inversión	\$ 15.999.827.219,35	15,87%
<b>TOTAL EGRESOS</b>	<b>\$ 100.828.097.771,29</b>	

FUENTE: Área Financiera y Contable U. Quindío.



UNIVERSIDAD  
DEL QUINDÍO

Por una Universidad

**PERTINENTE CREATIVA INTEGRADORA**

Carrera 15 Calle 12 Norte Tel: (57) 6 7 35 9300 Armenia, Quindío - Colombia



uniquindioconectada



@uniquindio



canalUQtv



uniquindioconectada